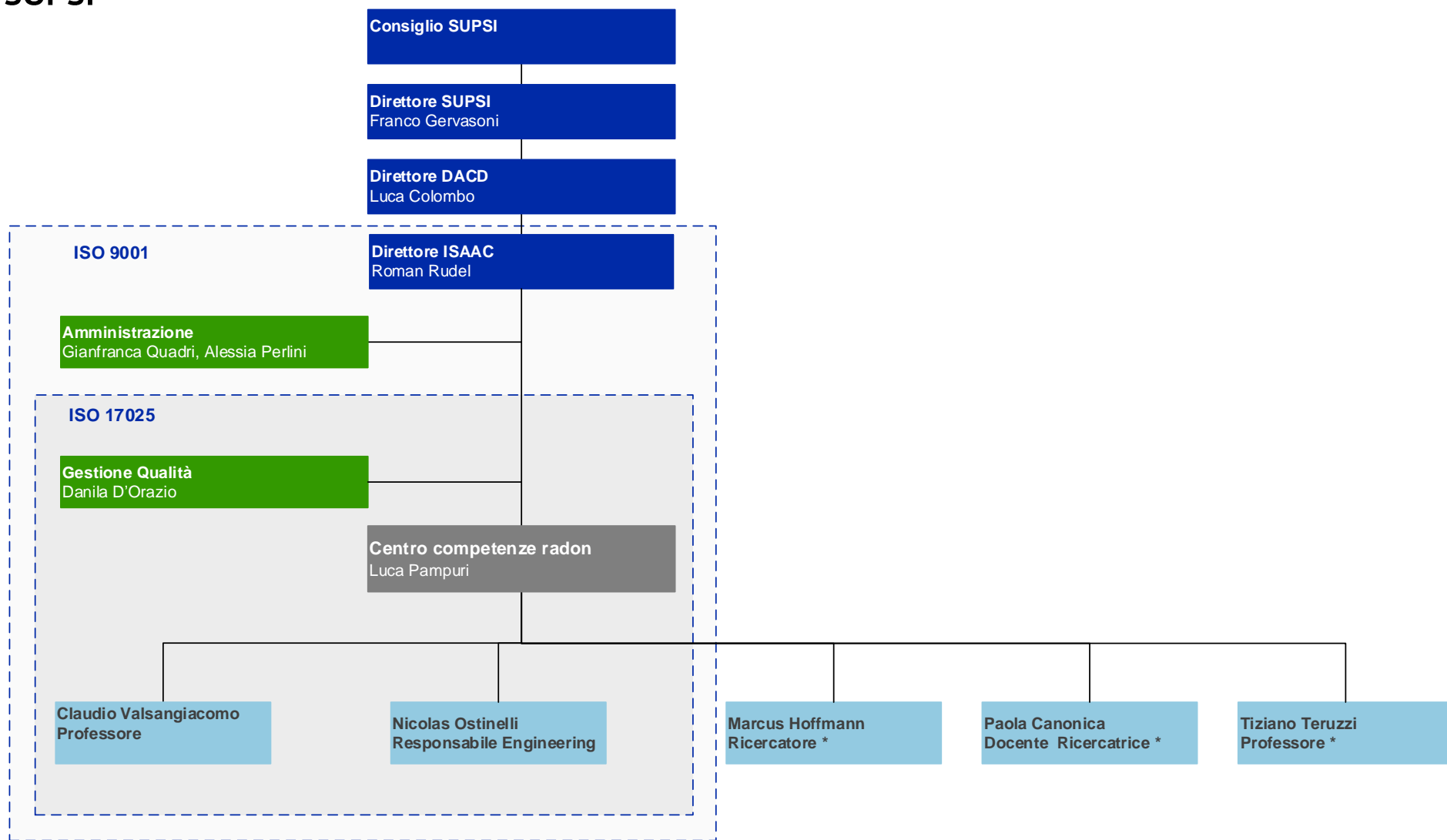


## ORGANIGRAMMA CCR

### SUPSI



■ Direzione e settori di istituto   
 ■ Centri Competenza   
 ■ Servizi tecnici ed amministrativi   
 ■ Collaboratori del CCR   
 \* Ricercatori appartenenti a IMC o IST

	Organigramma CCR	Preparato da:	Approvato da:	Data 1ª emissione:	Versione 03 del:	Pag. 1 di 2
		DD	LP	07.05.2018	08.01.2019	

## LEGENDA

SUPSI: Scuola universitaria professionale della Svizzera italiana

DACD: Dipartimento ambiente costruzione e design

ISAAC: Istituto sostenibilità applicata all'ambiente costruito

## ULTERIORI INFORMAZIONI

- La **Direzione ISAAC** è composta dal Direttore dell'Istituto e da 4 Responsabili di Settore
- L'organizzazione dell'intero istituto è illustrata nel file Organigramma ISAAC
- Le **sostituzioni** per le posizioni presenti in organigramma sono definite nella MATRICE COMPETENZE (disponibile nel [%PORTALE\\_INTRANET%<sup>1</sup>/Docviewer/9001/Documenti](#))

---

<sup>1</sup> PQ\_IT (per dettagli [%PORTALE\\_INTRANET%](#) e [%PV\\_MANAGER%](#))

	Organigramma CCR	Preparato da:	Approvato da:	Data 1ª emissione:	Versione 03 del:	Pag. 2 di 2
		DD	LP	07.05.2018	08.01.2019	