

CHI

Prove standardizzate
in ambito educativo:
confronto tra Svizzera e Italia

Centro innovazione e ricerca sui sistemi educativi
SUPSI — Dipartimento formazione e apprendimento

11 -13 novembre 2015
Locarno

Programma
del convegno

mercoledì 11 novembre

Registrazione

ore 13.00 - 14.00

Saluto e apertura

ore 14.00 - 14.15, Aula Magna

Michele Mainardi, Direttore del Dipartimento formazione e apprendimento SUPSI

Plenaria I

ore 14.15 - 15.30, Aula Magna

Panoramica delle prove in Svizzera

Pianificazione e finalità delle prove a livello nazionale: verifica sulle competenze fondamentali e PISA

Vera Husfeldt, CDPE

Prove in Ticino tra passato, presente e futuro

Emanuele Berger, DECS

Panoramica delle prove in Italia

Anna Maria Ajello, INVALSI

Pausa caffè

ore 15.30 - 16.00

Plenaria II

ore 16.00 - 18.00, Aula Magna

Panoramica storica a livello internazionale sulle indagini per valutare le competenze degli allievi

Un'ardua ascesa non priva di tornanti:

le vicende delle indagini internazionali su vasta scala

Norberto Bottani, già OCSE

Nodi cruciali delle prove standardizzate: modalità di realizzazione delle prove, comunicazione e utilizzo dei risultati

Alberto Crescentini, SUPSI - CIRSE

Rossella Garuti, Servizio provinciale di valutazione (BZ), consulente INVALSI

Aperitivo

ore 18.00 - 19.00

giovedì 12 novembre

Saluto

ore 09.00 - 09.15, Sala Conferenze

Michele Egloff, Responsabile CIRSE, SUPSI

Presentazione di tre ricerche

ore 09.15 - 10.45, Sala Conferenze

Le prove multidisciplinari di Regione Lombardia: caratteristiche, risultati ed evoluzioni metodologiche

Tiziana Pedrizzi, Eureka Research S.a.S e Osservatorio del Mercato del Lavoro e Formazione di Regione Lombardia

Brunella Fiore, Università di Milano - Bicocca e Osservatorio del Mercato del Lavoro e Formazione di Regione Lombardia

International Computer and Information Literacy Study

Spartaco Calvo e Sandra Zampieri, SUPSI - CIRSE

Prove Invalsi e didattica per competenze: quali relazioni possibili?

Barbara Balconi, Dipartimento di Scienze Umane per

la Formazione 'Riccardo Massa' Università di Milano - Bicocca

Pausa caffè

ore 10.45 - 11.15

Workshop paralleli - mattino

ore 11.15 - 12.30

Sala Conferenze

Prove e analisi dei dati. Riflessione su quali caratteristiche individuali e di contesto possono influire sui punteggi nelle prove

Emozioni di riuscita e prove standardizzate in alunni di scuola primaria: dati preliminari su italiano e matematica

Daniela Raccanello, Università di Verona

L'esperienza delle prove standardizzate nelle scuole elementari del Canton Ticino

Giovanna Zanolla, SUPSI - CIRSE

Moderatore: Jenny Marcionetti, SUPSI - CIRSE

B201

Prove e bisogni educativi specifici

Allievi con bisogni educativi specifici: quali soluzioni?

Heidrun Demo, Università di Bolzano

Criteri di compensazione e misure di accompagnamento per le prove standardizzate e le valutazioni in classe per una scuola inclusiva

Fabio Leoni, Psicologo FSP/SKJP Spec. Infanzia e adolescenza,

Ispettore scuole comunali

Miriam Salvisberg, SUPSI - CIRSE

Moderatore: Alberto Crescentini, SUPSI - CIRSE

Pranzo offerto

ore 12.30 - 14.00

Ristorante-Pizzeria Hotel Dell'Angelo, Piazza Grande, Locarno

Workshop paralleli - pomeriggio

ore 14.00 - 15.30

B202

Prove e tecnologie. Software e supporti tecnici per le prove in formato elettronico. Prove in formato cartaceo e in formato elettronico a confronto

Studio sperimentale sul confronto tra due Ambienti di somministrazione
Alice Lemmo, Università di Palermo

La piattaforma TAO Open-Source nel contesto delle valutazioni su larga scala.
Esperienze in Svizzera
Domenico Angelone, ADB - BDT

Sviluppo di un sistema computerizzato adattivo (CAT) per la valutazione delle competenze linguistiche nell'insegnamento delle lingue straniere
Francesca Mangili, SUPSI - IDSIA

Moderatore: Sandra Zampieri, SUPSI - CIRSE

Creazione degli item e delle prove. Contenuti delle prove e creazione degli item

B203

Matematica

Esperienza ticinese nell'ambito delle prove di matematica
Oliver Villa, Esperto di matematica, Ufficio dell'insegnamento medio

Le prove INVALSI di matematica: 18 mesi di lavoro
Aurelia Orlandoni, consulente INVALSI
Cristina Lasorsa, ricercatrice INVALSI

Moderatore: Miriam Salvisberg, SUPSI - CIRSE

B205

Italiano

Le prove di italiano tra Svizzera e Italia
Matteo Viale, Università di Bologna
Alessandra Moretti, Esperta di italiano, Ufficio dell'insegnamento medio

Moderatore: Alberto Crescentini, SUPSI - CIRSE

B204

Lingue 2

Le prove standardizzate nelle lingue straniere in Svizzera:
sviluppo di item e piste di ricerca
Katharina Karges, Università di Friburgo

Le rilevazioni in lingua straniera in Italia: alcuni esempi
Chiara Tamanini, IPRASE
Roberto Ricci, INVALSI

Moderatore: Jenny Marcionetti, SUPSI - CIRSE

B206

Scienze Naturali

Valutare le competenze scientifiche: la criticità delle "domande PISA" nella situazione italiana
Michela Mayer, consulente INVALSI
Laura Cassata, consulente INVALSI

Formazione scientifica: valutare ciò che si sa o ciò che si sa fare con ciò che si sa?
Paolo Lubini, Esperto di scienze naturali, Ufficio dell'insegnamento medio

Moderatore: Spartaco Calvo, SUPSI - CIRSE

Pausa caffè

ore 15.30 - 16.00

Plenaria

ore 16.00 - 17.00, Aula Magna

Ricadute didattiche nelle prove. Come utilizzare i risultati delle prove in modo che ci siano delle ricadute didattiche?

Il ruolo della valutazione didattica nelle prove standardizzate
Silvia Sbaragli, SUPSI - DFA

Il contributo dei risultati delle prove standardizzate nella pratica didattica
Stefania Pozio, INVALSI

Social event

ore 17.30, Cantine Delea, Losone

Visita, degustazione e cena

> Per gli iscritti, ritrovo davanti all'entrata dello stabile A alle ore 17.30.

venerdì 13 novembre

Plenaria

ore 09.00 - 10.30, Aula Magna

Modalità di utilizzo ai fini del monitoraggio del sistema educativo e comunicazione dei risultati delle prove.

Le prove standardizzate in Canton Ticino: utili strumenti per il monitoraggio del sistema scolastico
Emanuele Berger, DECS

La scuola italiana dell'Alto Adige e il suo Servizio Provinciale di Valutazione.
Prove standardizzate e altro per far crescere il sistema scolastico.
Nicoletta Minnei, Intendenza Scolastica Italiana (Bolzano)

Pausa

ore 10.30 - 11.00

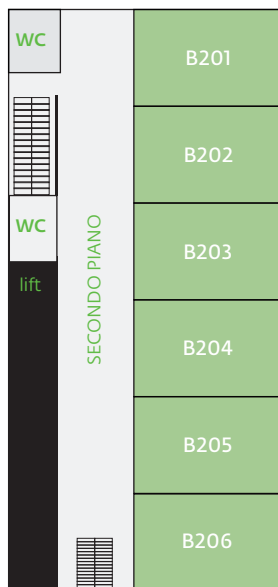
Tavola rotonda conclusiva

ore 11.00 - 12.00, Aula Magna

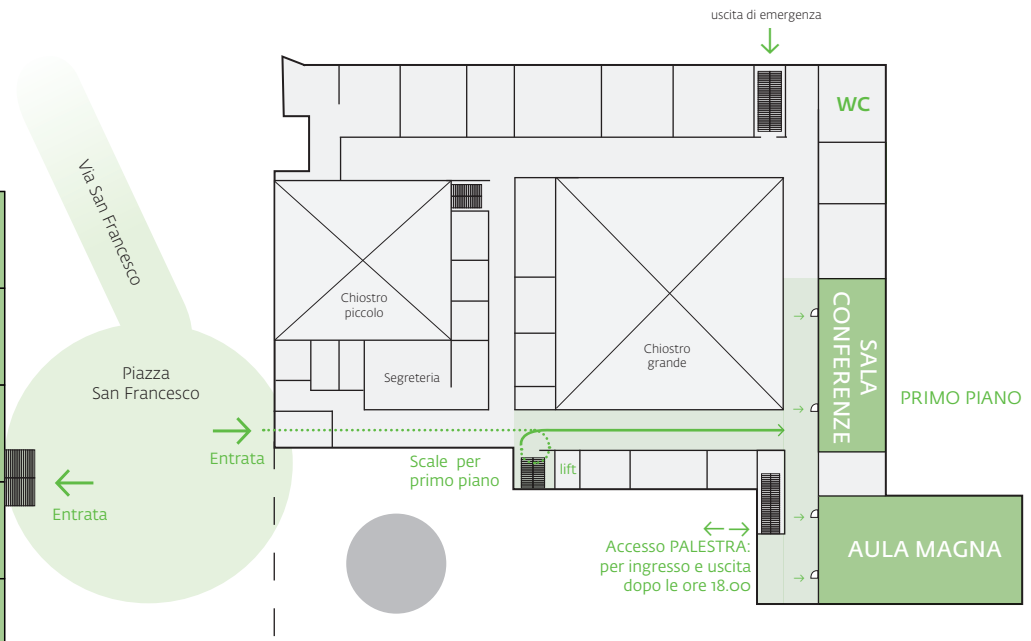
Emanuele Berger, DECS
Vera Husfeldt, CDPE
Nicoletta Minnei, Intendenza Scolastica Italiana (Bolzano)
Roberto Ricci, INVALSI

Moderatore: Paolo Cortinovia, RSI

Stabile B



Stabile A



Il Dipartimento formazione e apprendimento non dispone di parcheggi.
È possibile parcheggiare la propria auto presso il vicino autosilo Centro Castello
oppure nel parcheggio a pagamento non coperto Sant'Antonio.

Dipartimento formazione e apprendimento
Centro innovazione e ricerca sui sistemi educativi
Piazza San Francesco 19
CH-6600 Locarno
T +41 (0)58 666 68 40
F +41 (0)58 666 68 19
dfa.cirse@supsi.ch