

Il radon – un pericolo insidioso

- › Desiderate saperne di più sul radon?
- › Volete ordinare della documentazione sul radon?
- › Intendete misurare la concentrazione di radon?
- › Vorreste far costruire un edificio protetto da infiltrazioni di radon?
- › Vorreste sapere chi si occupa di radon nel vostro Cantone?

Se sì, visitate il nostro sito Internet o contattateci.

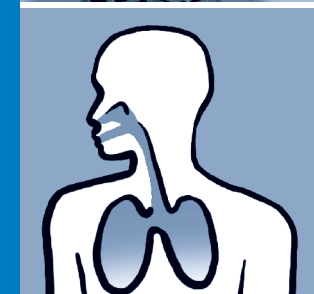
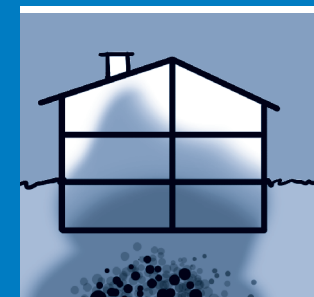
www.ch-radon.ch
E-mail: radon@bag.admin.ch
Telefono: 058 464 68 80

Ufficio federale della sanità pubblica
Sezione rischi radiologici
3003 Berna
Telefono: 058 464 68 80
Fax: 058 462 83 83
E-mail: radon@bag.admin.ch
www.ch-radon.ch

Distribuzione:
UFCL, Vendita delle pubblicazioni federali, CH-3003 Berna
www.pubblicazionifederali.admin.ch
Articolo n. 311.348.i 359321

Numero di pubblicazione UFSP:
2015-VS-12

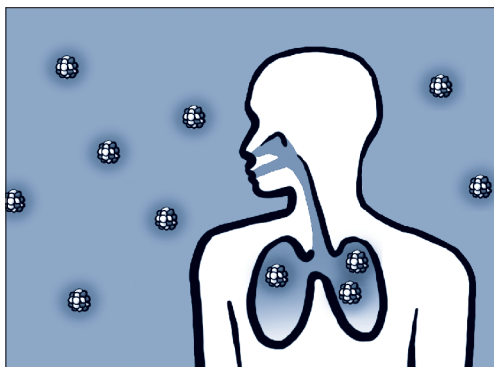
**Attenzione:
il radon può causare
il cancro ai polmoni!**



Schweizerische Eidgenossenschaft
Confédération suisse
Confederazione Svizzera
Confederaziun svizra

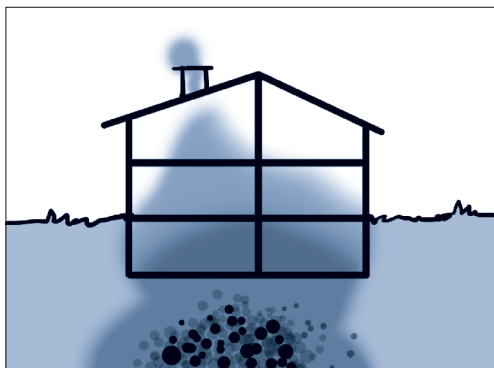
Dipartimento federale dell'interno DFI
Ufficio federale della sanità pubblica UFSP

Il radon può causare il cancro ai polmoni



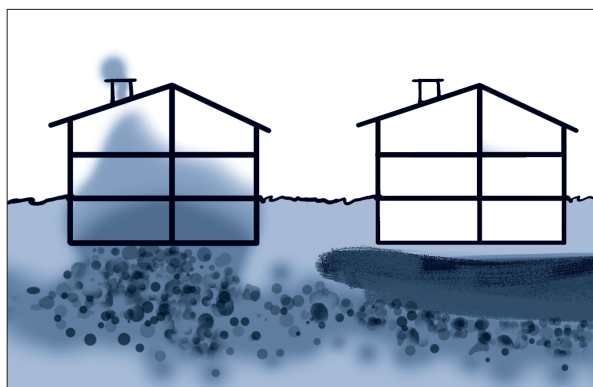
In Svizzera il radon miete da 200 a 300 vittime l'anno. Dopo il tabagismo, è la causa principale del cancro ai polmoni.

Il radon è presente ovunque nel suolo



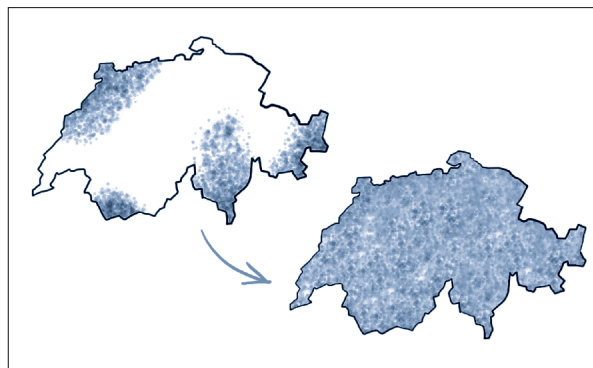
Un'infiltrazione rilevante di radon dal suolo all'interno di un edificio può mettere in pericolo la salute di chi ci abita.

Ogni edificio è diverso dall'altro



Persino abitazioni vicine e di costruzione analoga possono presentare concentrazioni di radon molto diverse.

Tutta la Svizzera è interessata dal problema del radon



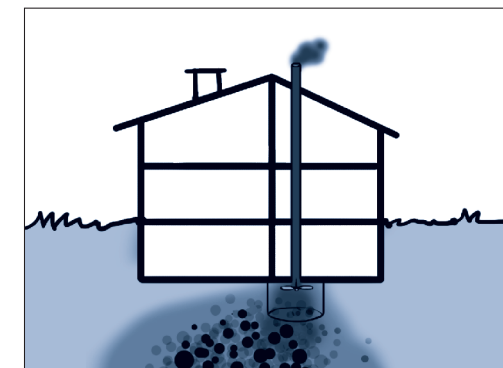
Le conoscenze più recenti mostrano che il rischio di cancro ai polmoni legato al radon è stato finora decisamente sottovalutato.

Il radon può essere misurato



Soltanto una misurazione della concentrazione di radon, il cui costo si aggira tra i 70 e i 100 franchi, può permettere di conoscere il tenore di radon presente nella vostra casa.

Misure costruttive



Le abitazioni esistenti possono essere risanate e i nuovi edifici protetti da un'eventuale infiltrazione. I consulenti in materia di radon possono informarvi sulle tecniche di costruzione.