

**SUPSI**

# Il prelievo fiscale nei Cantoni e nella Confederazione ai fini delle imposte dirette

## Anno 2021

*a cura di*

*Prof. Dr. iur. Samuele Vorpe*

*Responsabile del Centro competenze tributarie della SUPSI*

## Sommario

Premessa generale	3
Posizione geografica dei Cantoni	4
Il confronto dell'imposta sul reddito delle persone fisiche	5
Il confronto dell'imposta sulla sostanza delle persone fisiche	8
Il confronto dell'imposta sull'utile delle persone giuridiche	11
Il confronto dell'imposta effettiva sull'utile delle persone giuridiche	14
Il confronto dell'imposta sul capitale delle persone giuridiche	17
I primi e gli ultimi Cantoni ... il Ticino e la media dei Cantoni	21
Il confronto internazionale dell'imposta sull'utile	23
AG – Argovia	25
AI – Appenzello Interno	27
AR – Appenzello Esterno	29
BE – Berna	31
BL – Basilea Campagna	33
BS – Basilea Città	35
FR – Friburgo	37
GE – Ginevra	39
GL – Glarona	41
GR – Grigioni	43
JU – Giura	45
LU – Lucerna	47
NE – Neuchâtel	49
NW – Nidvaldo	51
OW – Obvaldo	53
SG – San Gallo	55
SH – Sciaffusa	57
SO – Soletta	59
SZ – Svitto	61
TG – Turgovia	63
TI – Ticino	65
UR – Uri	67
VD – Vaud	69
VS – Vallese	71
ZG – Zugo	73
ZH – Zurigo	75
CH – Confederazione elvetica	77

## Premessa generale

Nel presente contributo viene illustrata la pressione fiscale in ciascuno dei 26 Cantoni della Svizzera, aggiornata all'anno 2021. La pressione fiscale viene poi confrontata tra i diversi Cantoni attraverso l'utilizzo di tabelle e grafici.

Sono stati presi in considerazione, per ogni Cantone, il capoluogo cantonale, il Comune più attrattivo e quello meno attrattivo, per quanto concerne l'onere fiscale massimo ai fini:

- dell'imposta sul reddito delle persone fisiche,
- dell'imposta sulla sostanza delle persone fisiche,
- dell'imposta sull'utile delle persone giuridiche,
- dell'imposta effettiva sull'utile delle persone giuridiche, considerando che le imposte costituiscono un onere fiscalmente deducibile dall'utile,
- dell'imposta sul capitale delle persone giuridiche, inclusa l'indicazione concernente la possibilità di computare l'imposta sull'utile nell'imposta sul capitale.

Sono state inoltre considerate le modifiche delle leggi tributarie dei singoli Cantoni che porteranno ad un cambiamento del prelievo fiscale per i prossimi anni e, in taluni casi, le particolarità previste dai singoli Cantoni.

Per questi tipi di imposte si è considerato il prelievo fiscale:

- dell'imposta cantonale, comunale e federale per le persone fisiche (esclusa l'imposta di culto e la tassa personale),
- dell'imposta cantonale, comunale, federale e di culto (quest'ultima laddove prevista) per le persone giuridiche.

Per ogni Cantone è stata inserita una breve bibliografia elettronica che consente di risalire alle fonti più rilevanti.

È stato anche calcolato l'onere fiscale massimo ai fini dell'imposta federale diretta, per quanto riguarda:

- l'imposta sul reddito delle persone fisiche,
- l'imposta sull'utile delle persone giuridiche,
- l'imposta effettiva sull'utile delle persone giuridiche, considerando che le imposte costituiscono un onere fiscalmente deducibile dall'utile.

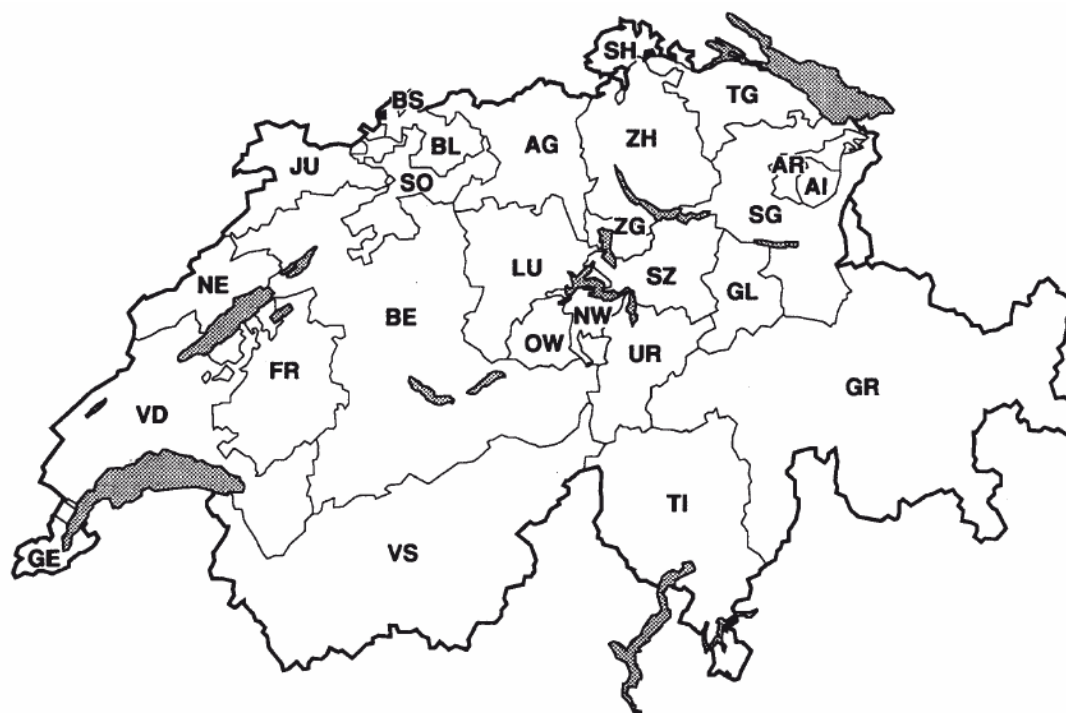
Infine viene presentato un confronto internazionale del carico fiscale sull'utile delle società tra alcuni Cantoni svizzeri (imposta cantonale, comunale, di culto e federale) e i diversi Stati membri dell'OCSE.

Tutte le informazioni consultabili in questo documento sono state personalmente raccolte ed elaborate dall'autore. L'attuale pubblicazione costituisce un aggiornamento rispetto a quella pubblicata nel 2013 (si veda: [https://www.supsi.ch/fisco/dms/fisco/docs/pubblicazioni/articoli/Concorrenza\\_2013.pdf](https://www.supsi.ch/fisco/dms/fisco/docs/pubblicazioni/articoli/Concorrenza_2013.pdf))

*Manno, 13 gennaio 2022*

*Prof. dr. iur. Samuele Vorpe, Responsabile del Centro di competenze tributarie della SUPSI*

## Posizione geografica dei Cantoni

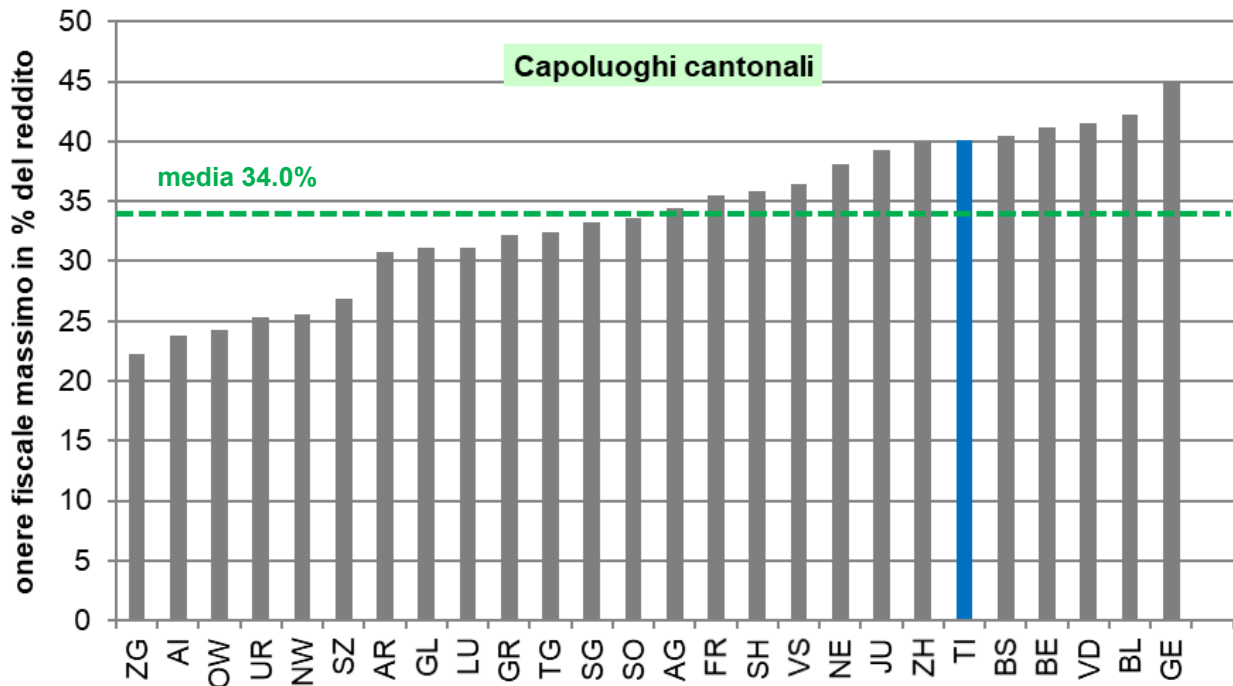
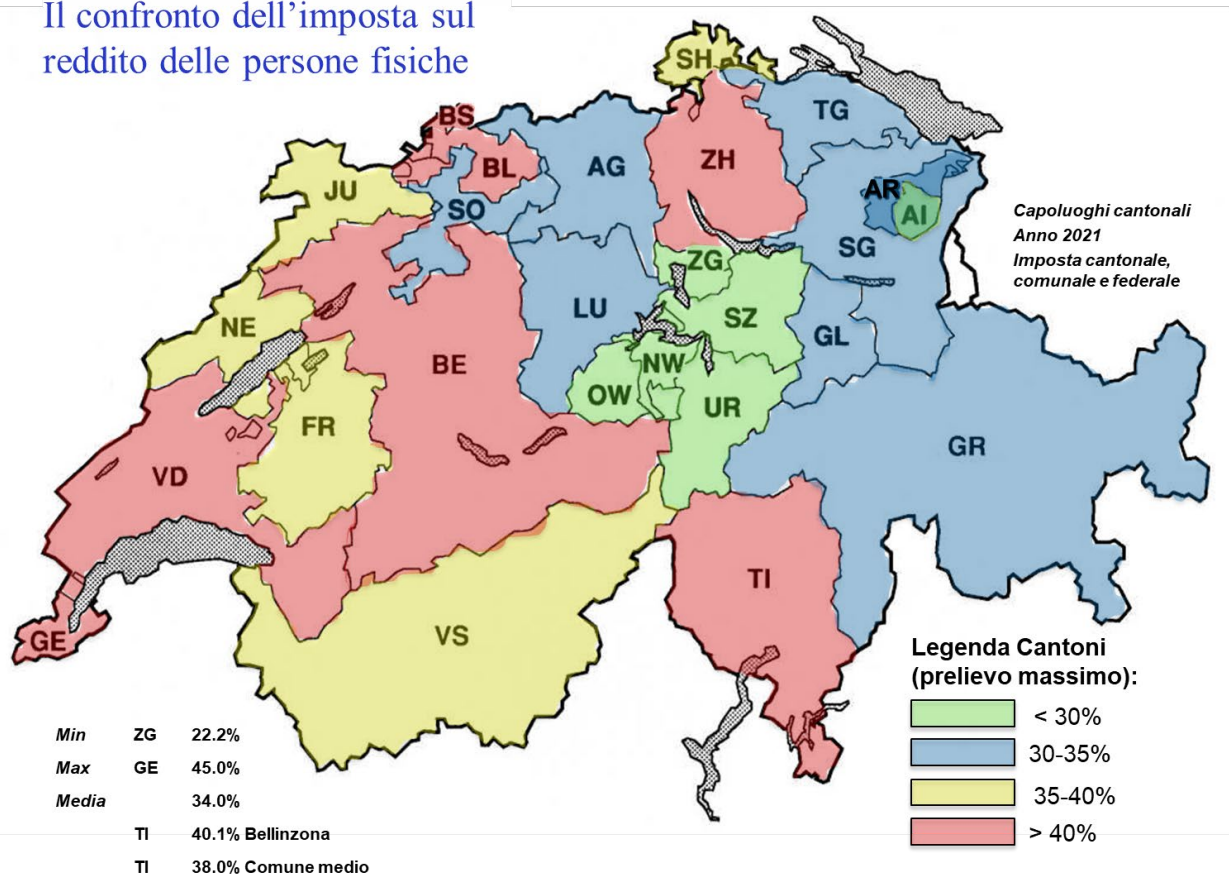


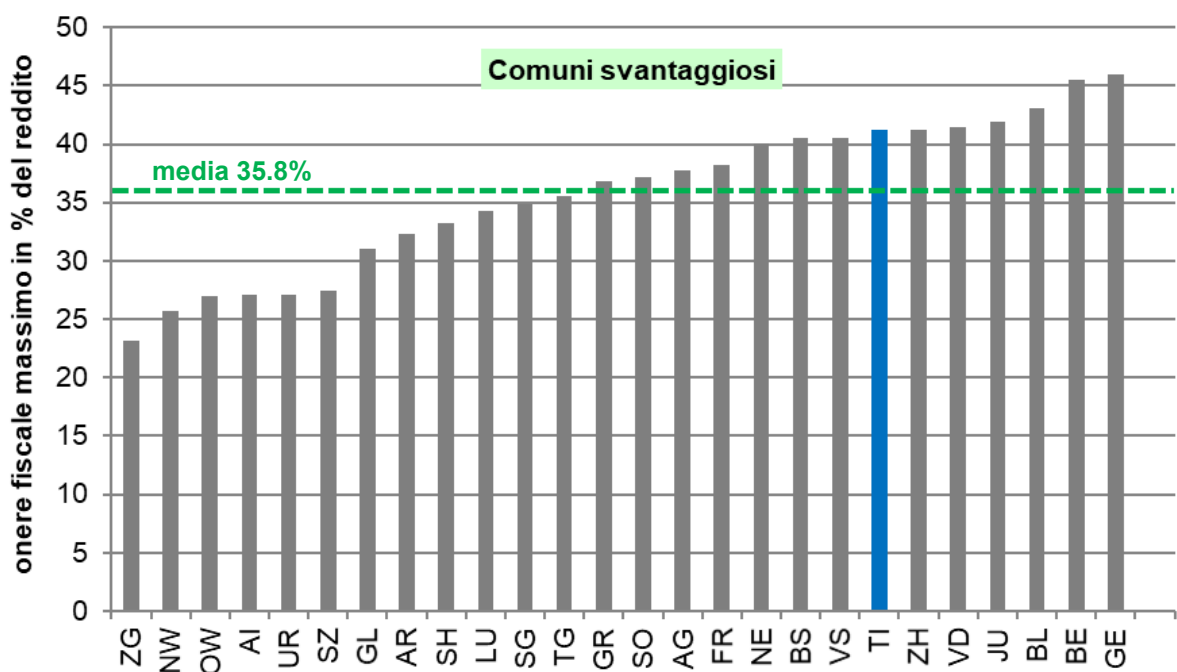
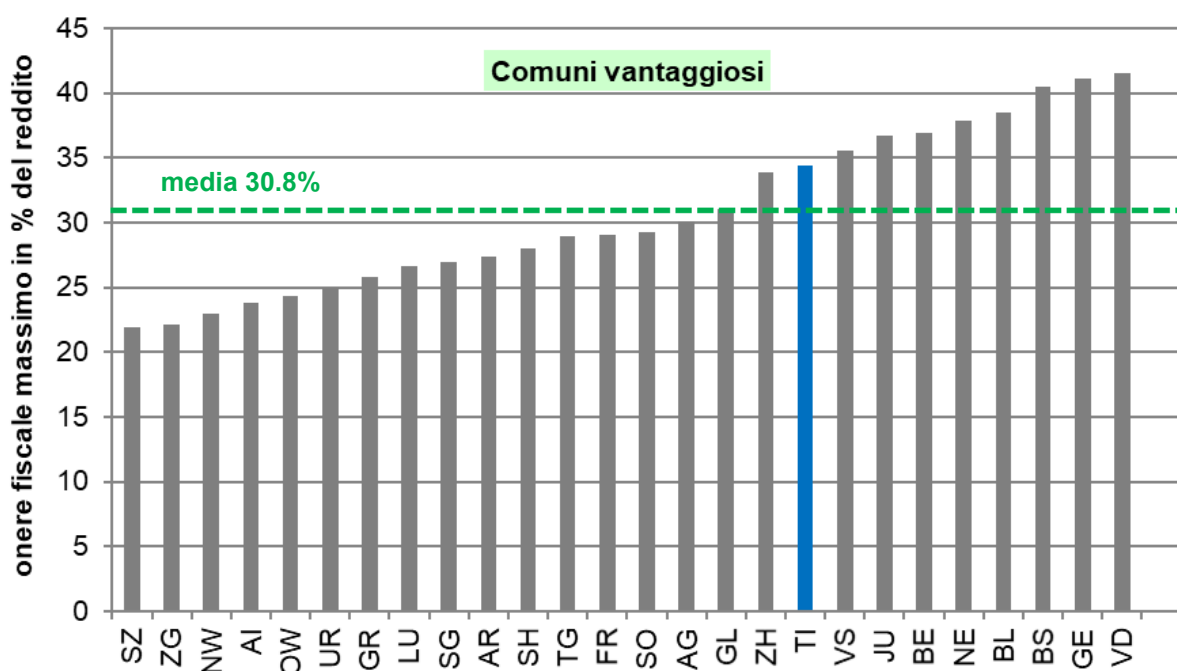
## Il confronto dell'imposta sul reddito delle persone fisiche

**Imposta cantonale, comunale e federale massima espressa in percentuale del reddito imponibile nel capoluogo, nel Comune fiscalmente più vantaggioso e svantaggioso di ogni Cantone, per il periodo fiscale 2021**

Cantoni	Capoluogo	Rango	Comune vantaggioso	Rango	Comune svantaggioso	Rango
AG	34.5	14	30.1	15	37.8	15
AI	23.8	2	23.8	4	27.1	4
AR	30.7	7	27.4	10	32.3	8
BE	41.2	23	36.9	21	45.5	25
BL	42.2	25	38.5	23	43.1	24
BS	40.5	22	40.5	24	40.5	18
FR	35.5	15	29.1	13	38.2	16
GE	45.0	26	41.1	25	46.0	26
GL	31.1	8	31.1	16	31.1	7
GR	32.2	10	25.8	7	36.8	13
JU	39.3	19	36.7	20	41.9	23
LU	31.2	9	26.6	8	34.3	10
NE	38.1	18	37.8	22	40.1	17
NW	25.6	5	22.9	3	25.7	2
OW	24.3	3	24.3	5	27.0	3
SG	33.3	12	27.0	9	34.9	11
SH	35.8	16	28.0	11	33.2	9
SO	33.7	13	29.3	14	37.1	14
SZ	26.9	6	21.9	1	27.4	6
TG	32.4	11	29.0	12	35.5	12
<b>TI</b>	<b>40.1</b>	<b>21</b>	<b>34.4</b>	<b>18</b>	<b>41.2</b>	<b>20</b>
UR	25.3	4	25.0	6	27.1	5
VD	41.5	24	41.5	26	41.5	22
VS	36.5	17	35.5	19	40.5	19
ZG	22.2	1	22.1	2	23.1	1
ZH	40.0	20	33.9	17	41.3	21
<b>Media</b>	<b>34.0</b>		<b>30.8</b>		<b>35.8</b>	

## Il confronto dell'imposta sul reddito delle persone fisiche





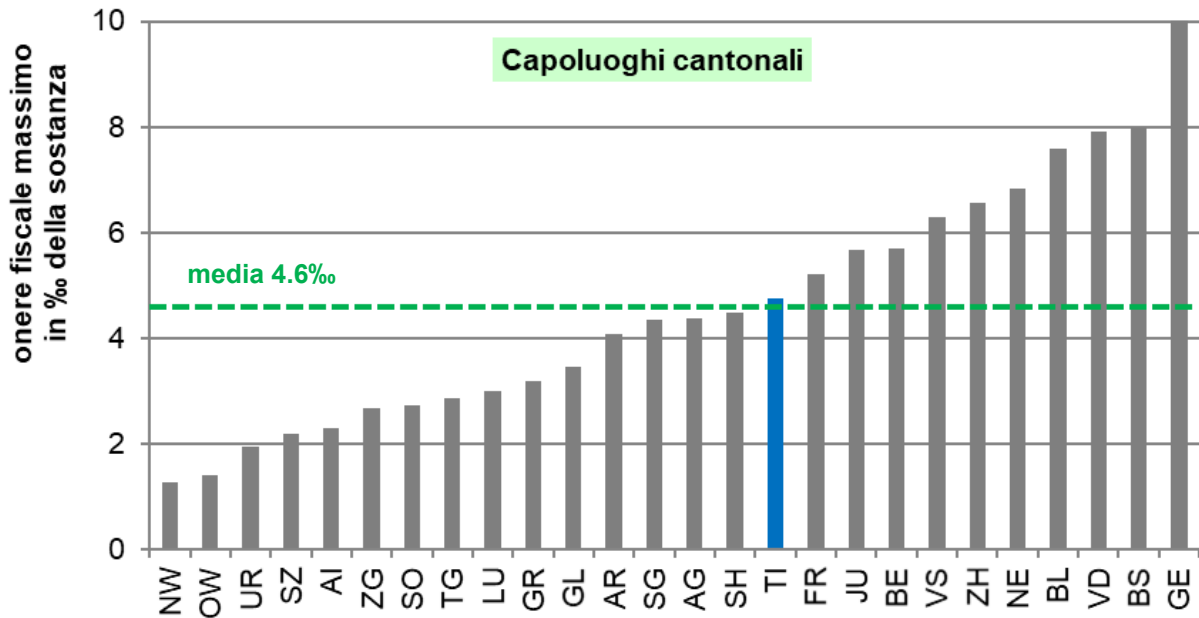
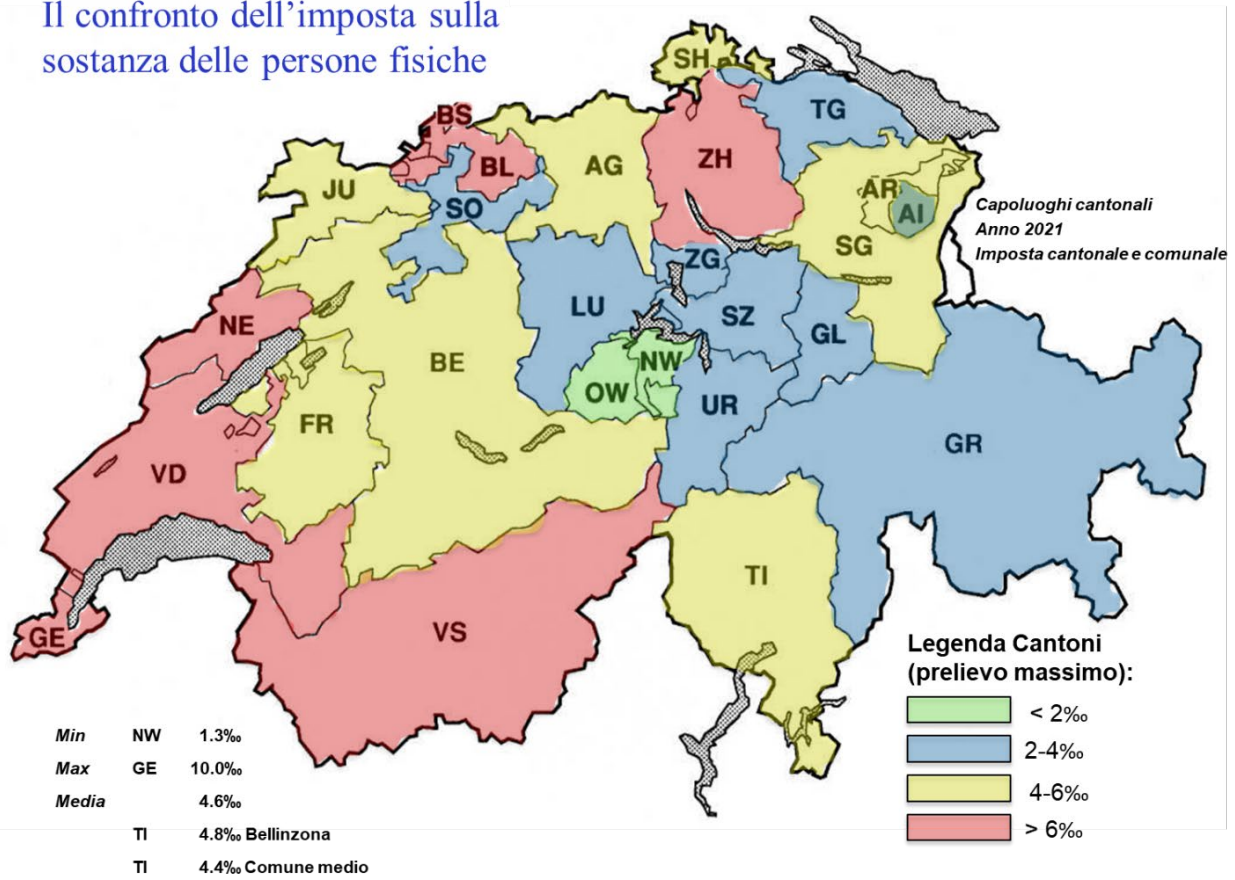
## Il confronto dell'imposta sulla sostanza delle persone fisiche

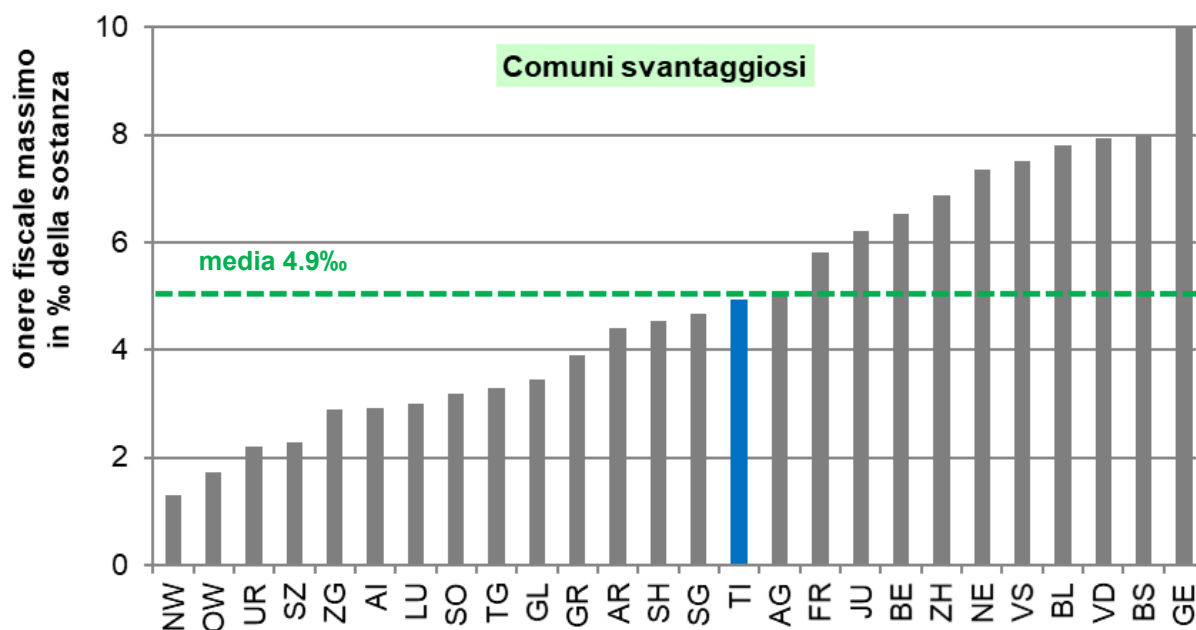
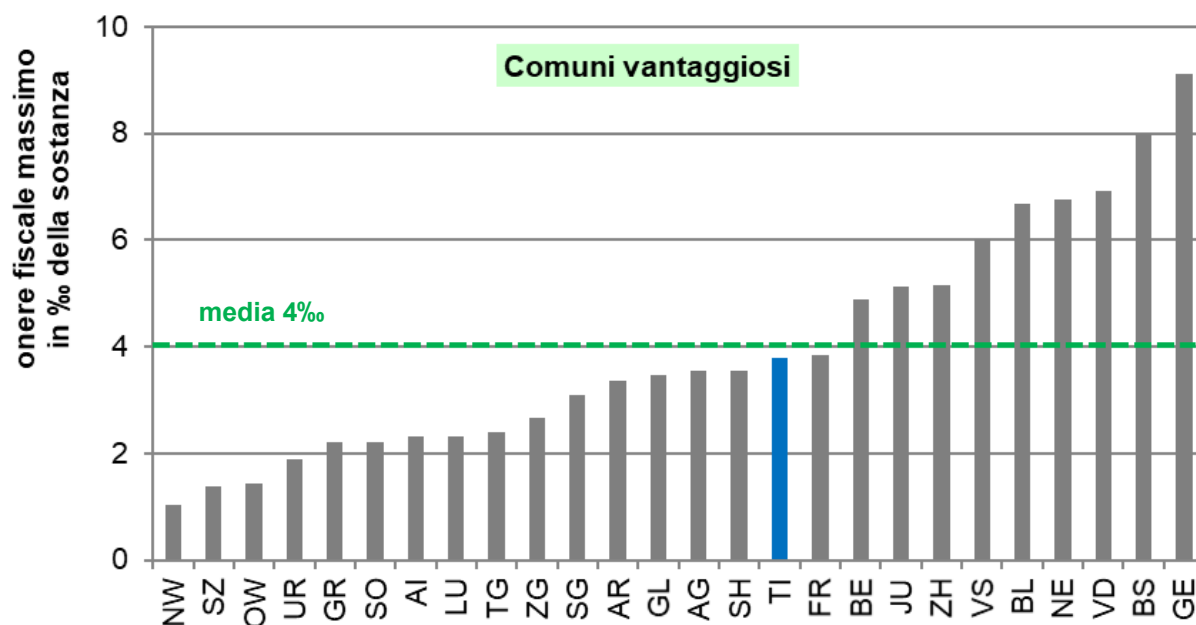
Imposta cantonale e comunale massima espressa in permille della sostanza imponibile nel capoluogo, nel Comune fiscalmente più vantaggioso e svantaggioso di ogni Cantone, per il periodo fiscale 2021

Cantoni	Capoluogo	Rango	Comune vantaggioso	Rango	Comune svantaggioso	Rango
AG	4.4	14	3.6	14	5.0	16
AI	2.3	5	2.3	7	2.9	6
AR	4.1	12	3.4	12	4.4	12
BE	5.7	19	4.9	18	6.5	19
BL	7.6	23	6.7	22	7.8	23
BS	8.0	25	8.0	25	8.0	25
FR	5.2	17	3.8	17	5.8	17
GE	10.0	26	9.1	26	10.3	26
GL	3.5	11	3.5	13	3.5	10
GR	3.2	10	2.2	5	3.9	11
JU	5.7	18	5.1	19	6.2	18
LU	3.0	9	2.3	8	3.0	7
NE	6.8	22	6.8	23	7.3	21
NW	1.3	1	1.0	1	1.3	1
OW	1.4	2	1.4	3	1.7	2
SG	4.4	13	3.1	11	4.7	14
SH	4.5	15	3.6	15	4.5	13
SO	2.7	7	2.2	6	3.2	8
SZ	2.2	4	1.4	2	2.3	4
TG	2.9	8	2.4	9	3.3	9
<b>TI</b>	<b>4.8</b>	<b>16</b>	<b>3.8</b>	<b>16</b>	<b>4.9</b>	<b>15</b>
UR	2.0	3	1.9	4	2.2	3
VD	7.9	24	6.9	24	7.9	24
VS	6.3	20	6.0	21	7.5	22
ZG	2.7	6	2.7	10	2.9	5
ZH	6.6	21	5.2	20	6.9	20
<b>Media</b>	<b>4.6</b>		<b>4.0</b>		<b>4.9</b>	



### Il confronto dell'imposta sulla sostanza delle persone fisiche





## Il confronto dell'imposta sull'utile delle persone giuridiche

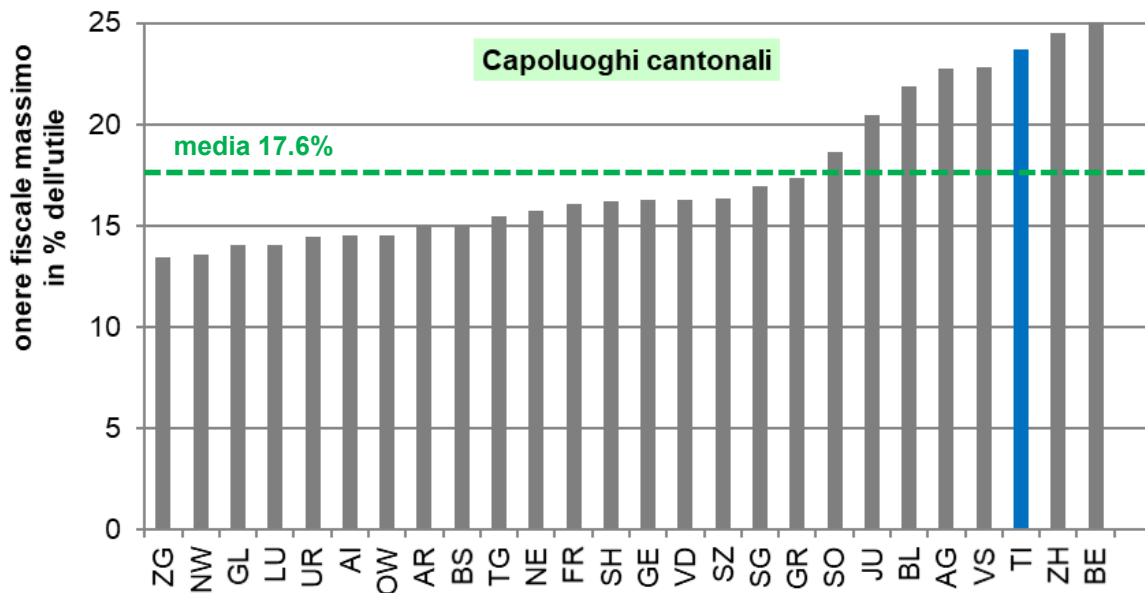
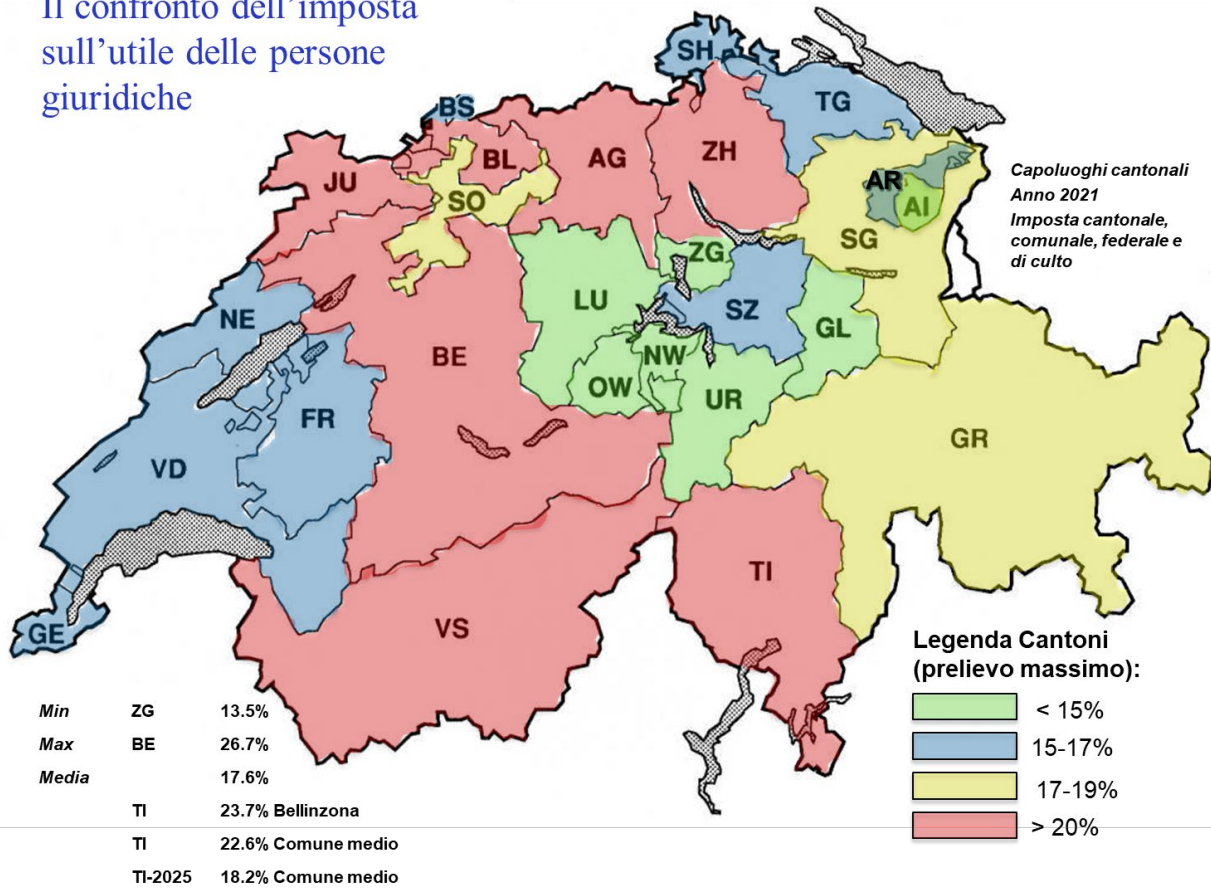
Imposta cantonale, comunale, federale e di culto massima espressa in percentuale dell'utile imponibile nel capoluogo, nel Comune fiscalmente più vantaggioso e svantaggioso di ogni Cantone, per il periodo fiscale 2021

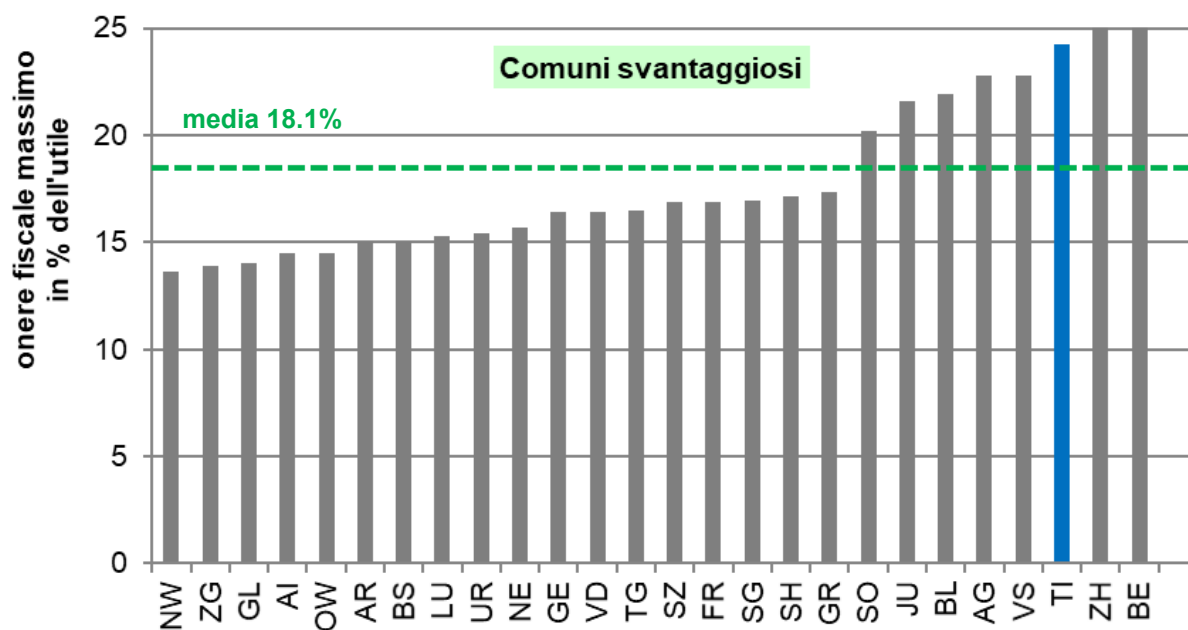
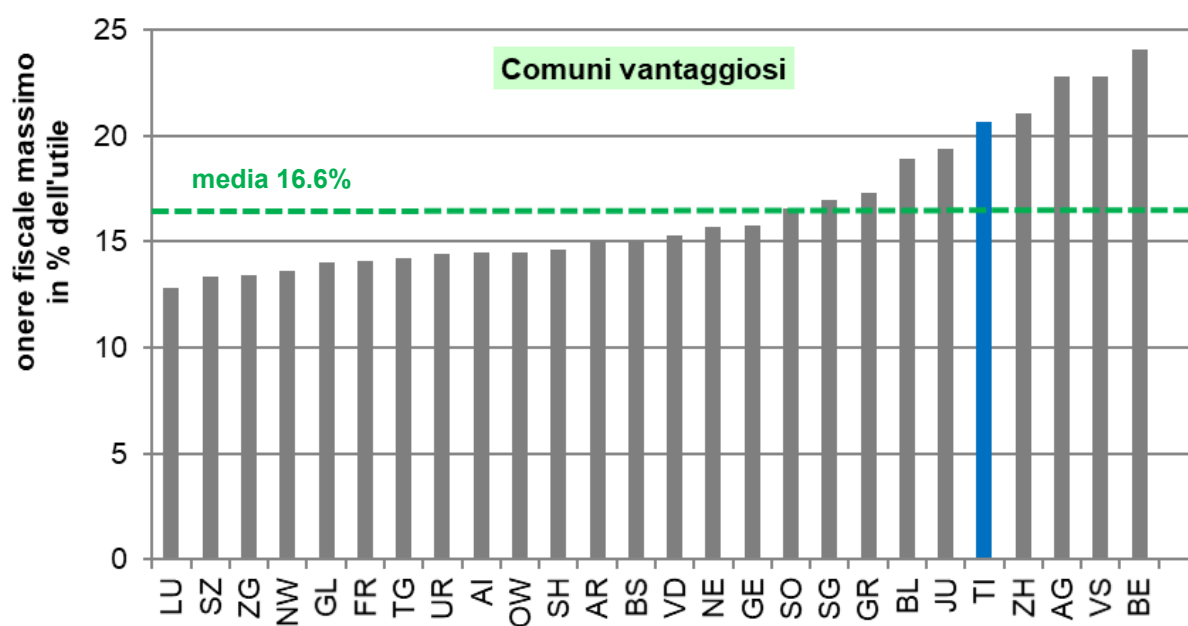
Cantoni	Capoluogo	Rango	Comune vantaggioso	Rango	Comune svantaggioso	Rango
AG	22.8	22	22.8	24	22.8	22
AI	14.5	6	14.5	9	14.5	4
AR	15.0	8	15.0	12	15.0	6
BE	26.7	26	24.1	26	29.5	26
BL	21.9	21	18.9	20	21.9	21
BS	15.0	9	15.0	13	15.0	7
FR	16.1	12	14.1	6	16.9	15
GE	16.3	14	15.7	16	16.4	11
GL	14.0	3	14.0	5	14.0	3
GR	17.3	18	17.3	19	17.3	18
JU	20.5	20	19.4	21	21.6	20
LU	14.1	4	12.8	1	15.3	8
NE	15.7	11	15.7	15	15.7	10
NW	13.6	2	13.6	4	13.6	1
OW	14.5	7	14.5	10	14.5	5
SG	17.0	17	17.0	18	17.0	16
SH	16.2	13	14.6	11	17.2	17
SO	18.6	19	16.6	17	20.2	19
SZ	16.4	16	13.3	2	16.9	14
TG	15.4	10	14.3	7	16.5	13
<b>TI*</b>	<b>23.7</b>	<b>24</b>	<b>20.7</b>	<b>22</b>	<b>24.3</b>	<b>24</b>
UR	14.4	5	14.4	8	15.4	9
VD	16.3	15	15.3	14	16.4	12
VS	22.8	23	22.8	25	22.8	23
ZG	13.5	1	13.4	3	13.9	2
ZH	24.5	25	21.1	23	25.5	25
<b>Media</b>	<b>17.6</b>		<b>16.6</b>		<b>18.1</b>	

**\* Dal 2025:**

- 18.9% (Bellinzona, 20° posto)
- 16.9% (Comune più vantaggioso, 18° posto)
- 19.3% (Comune meno vantaggioso, 19° posto)

## Il confronto dell'imposta sull'utile delle persone giuridiche





## Il confronto dell'imposta effettiva sull'utile delle persone giuridiche

Imposta cantonale, comunale, federale e di culto massima espressa in percentuale dell'utile imponibile effettivo (dopo la deduzione dell'imposta stessa) nel capoluogo, nel Comune fiscalmente più vantaggioso e svantaggioso di ogni Cantone, per il periodo fiscale 2021

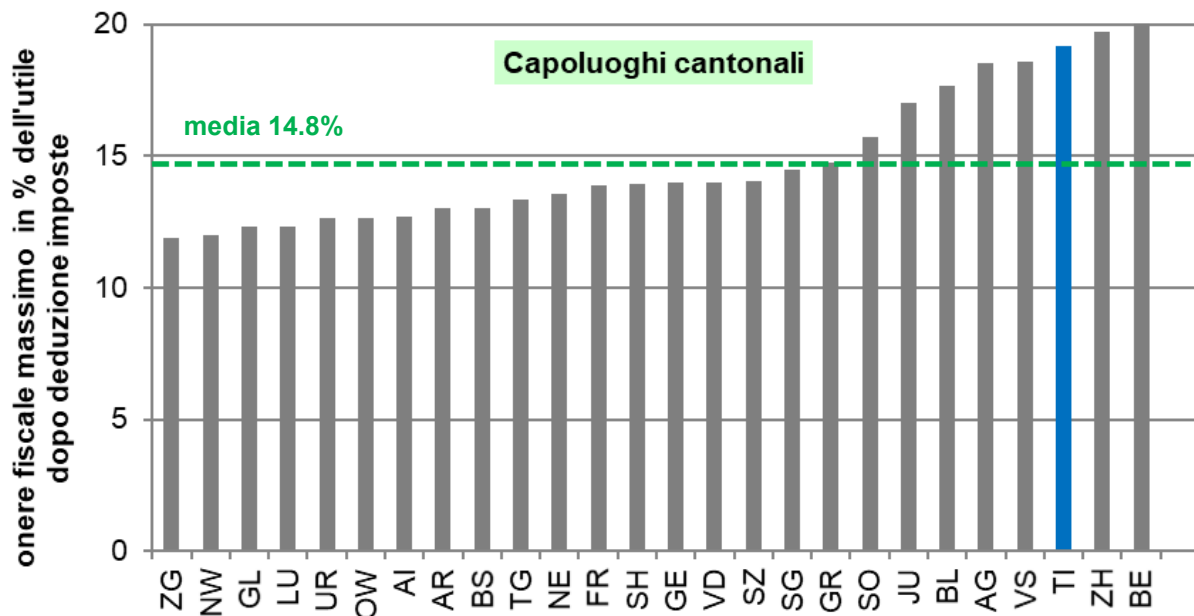
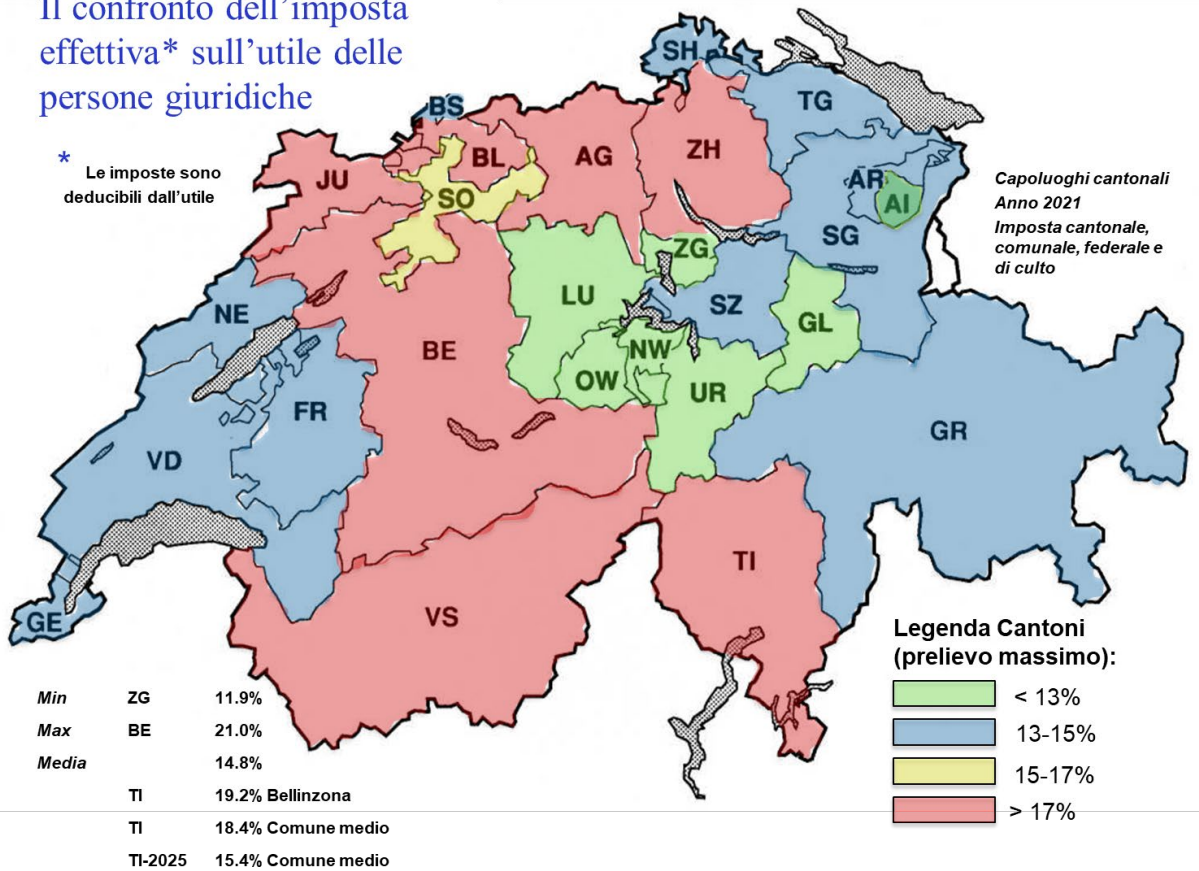
Cantoni	Capoluogo	Rango	Comune vantaggioso	Rango	Comune svantaggioso	Rango
AG	18.6	22	18.6	24	18.6	22
AI	12.7	7	12.7	10	12.7	5
AR	13.0	8	13.0	12	13.0	6
BE	21.0	26	19.4	26	22.8	26
BL	17.7	21	15.9	20	17.7	20
BS	13.0	9	13.0	13	13.0	7
FR	13.9	12	12.4	6	14.5	15
GE	14.0	14	13.6	16	14.1	11
GL	12.3	3	12.3	5	12.3	3
GR	14.8	18	14.8	19	14.8	18
JU	17.0	20	16.3	21	17.7	21
LU	12.3	4	11.3	1	13.3	8
NE	13.6	11	13.6	15	13.6	10
NW	12.0	2	12.0	4	12.0	1
OW	12.7	6	12.7	9	12.7	4
SG	14.5	17	14.5	18	14.5	16
SH	13.9	13	12.8	11	14.6	17
SO	15.7	19	14.2	17	16.8	19
SZ	14.1	16	11.8	2	14.4	14
TG	13.4	10	12.5	7	14.1	13
<b>TI</b>	<b>19.2</b>	<b>24</b>	<b>17.1</b>	<b>22</b>	<b>19.5</b>	<b>24</b>
UR	12.6	5	12.6	8	13.4	9
VD	14.0	15	13.3	14	14.1	12
VS	18.6	23	18.6	25	18.6	23
ZG	11.9	1	11.8	3	12.2	2
ZH	19.7	25	17.4	23	20.3	25
<b>Media</b>	<b>14.8</b>		<b>14.2</b>		<b>15.2</b>	

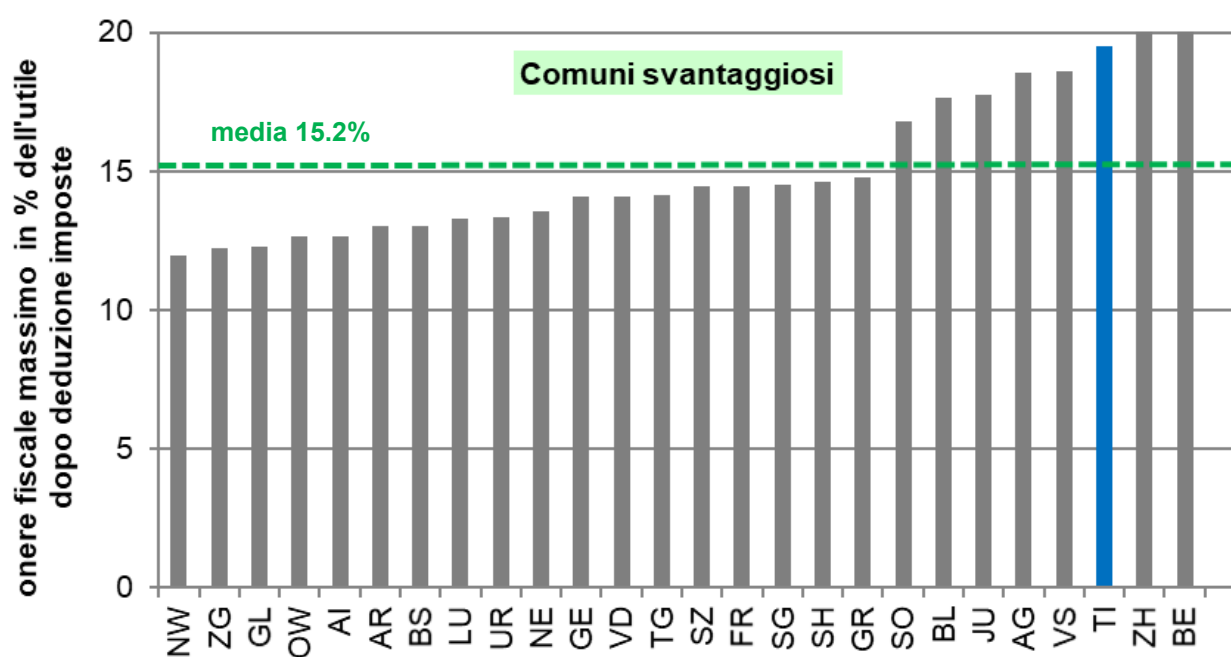
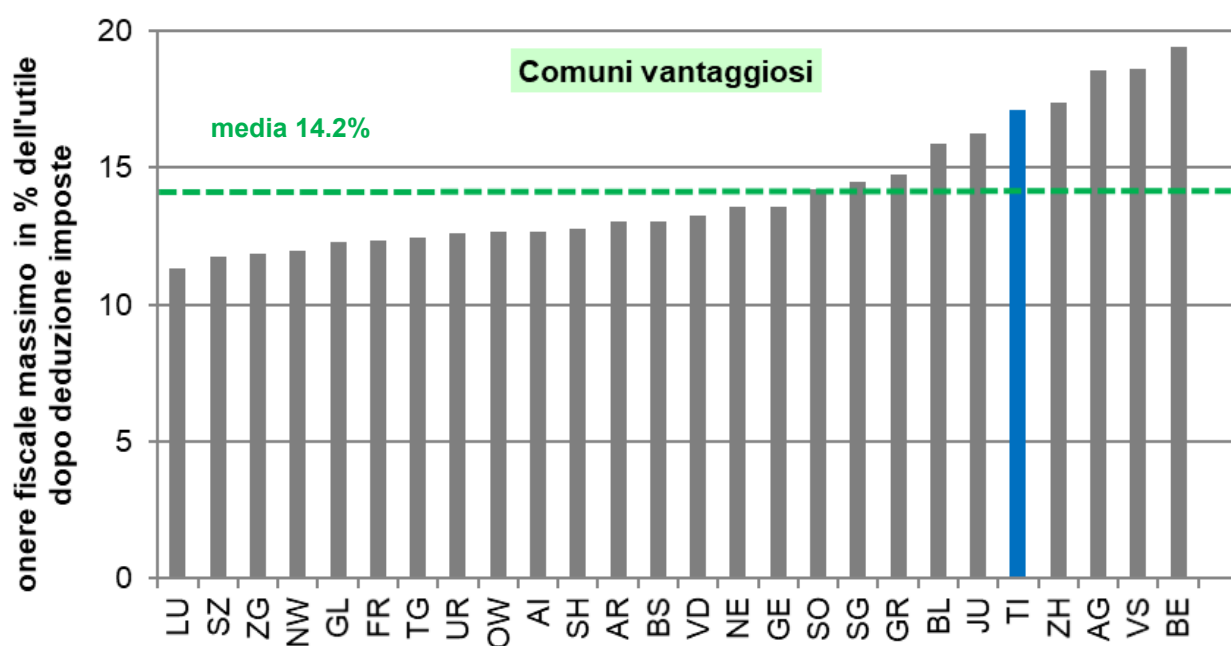
**\* Dal 2025:**

- 15.9% (Bellinzona, 20° posto)
- 14.4% (Comune più vantaggioso, 18° posto)
- 16.2% (Comune meno vantaggioso, 19° posto)

## Il confronto dell'imposta effettiva\* sull'utile delle persone giuridiche

\* Le imposte sono deducibili dall'utile





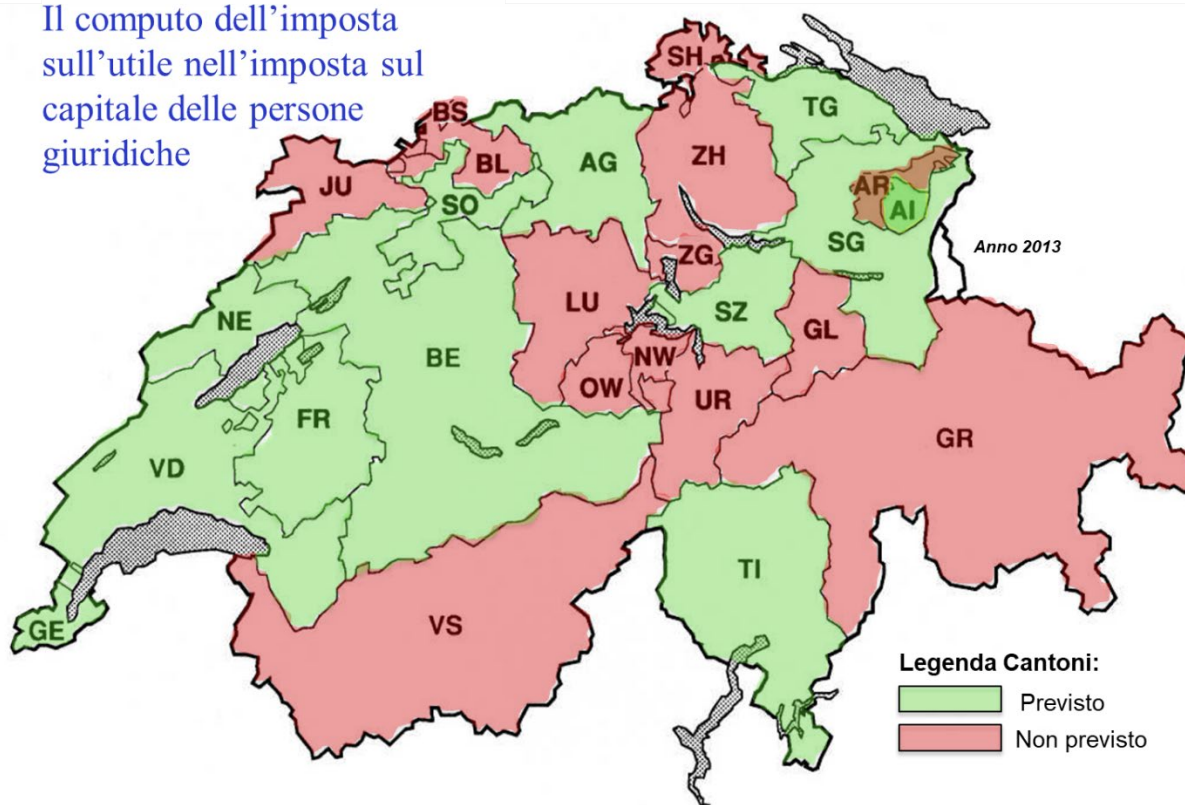


## Il confronto dell'imposta sul capitale delle persone giuridiche

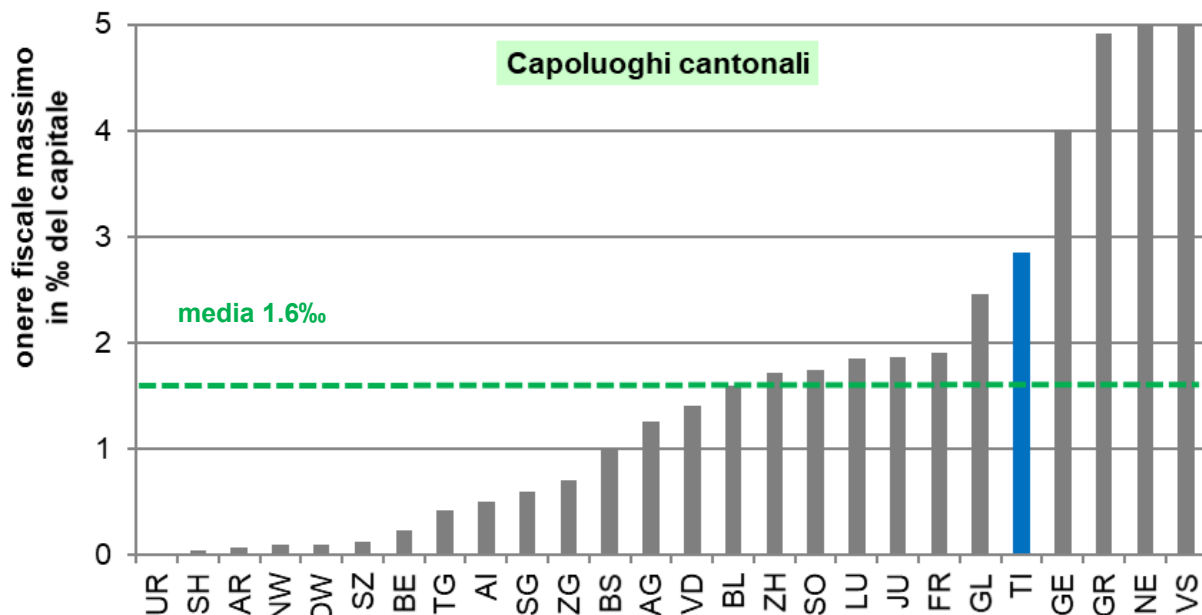
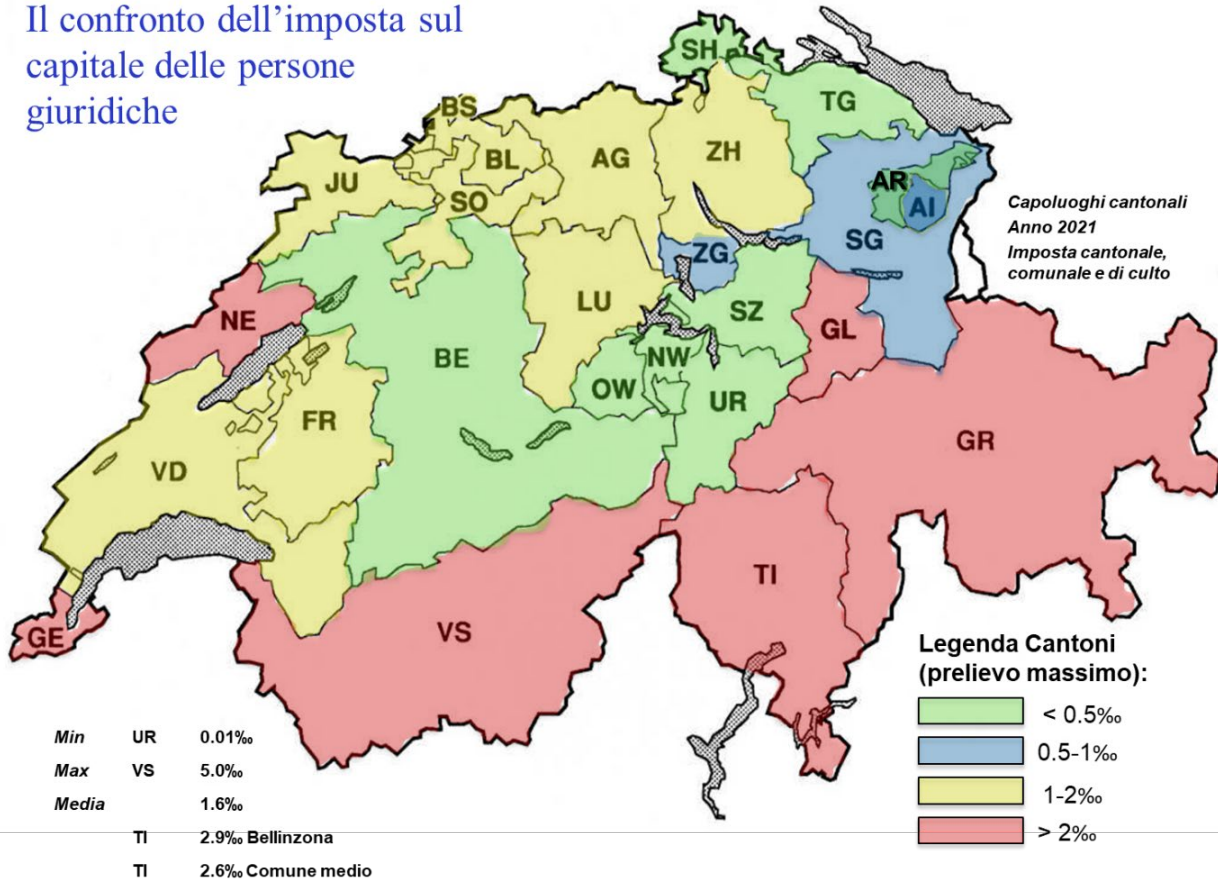
Imposta cantonale, comunale e di culto massima espressa in permille del capitale imponibile nel capoluogo, nel Comune fiscalmente più vantaggioso e svantaggioso di ogni Cantone, per il periodo fiscale 2021 (compresa l'indicazione se il Cantone permette di computare l'imposta sull'utile nell'imposta sul capitale)

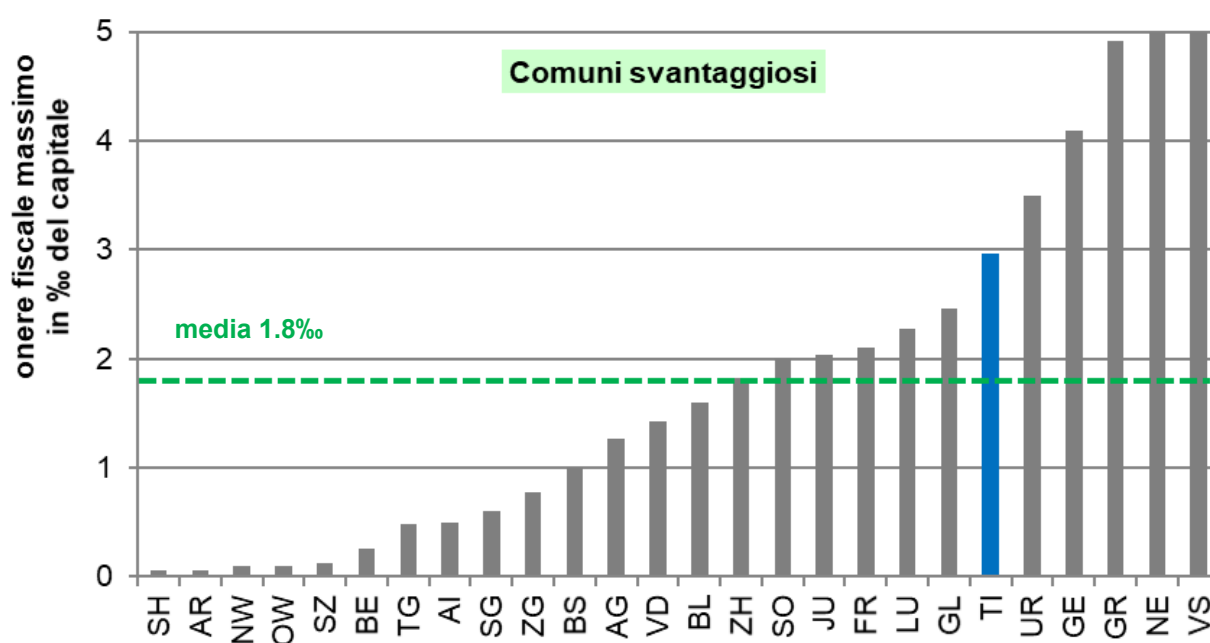
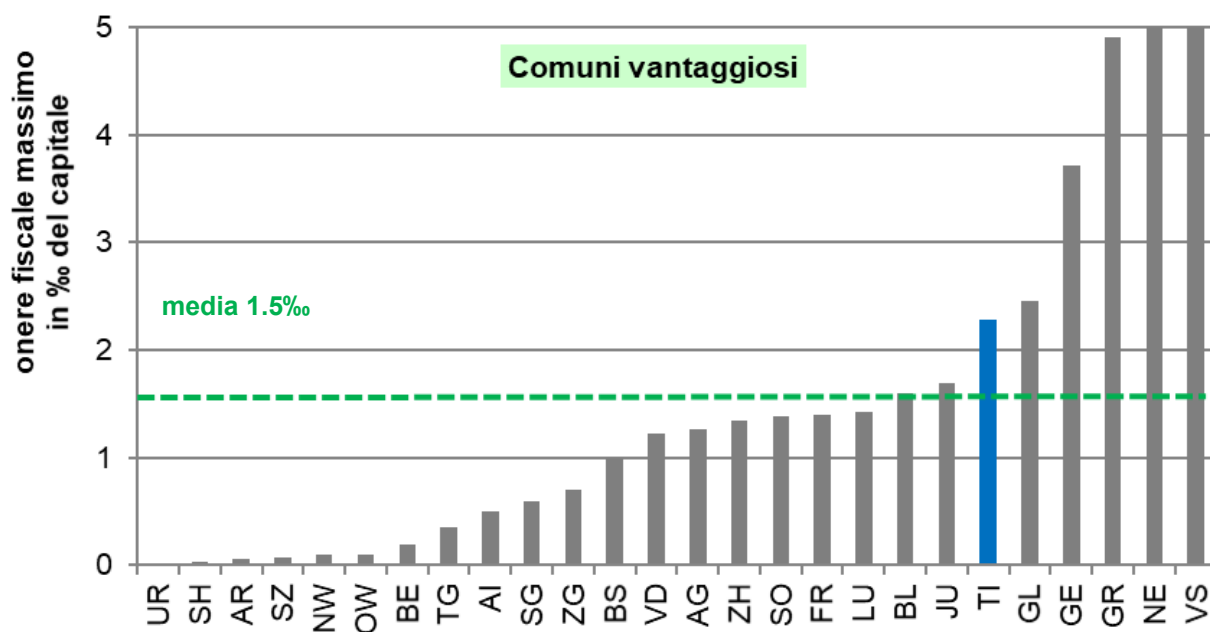
Cantoni	Capoluogo	Rango	Comune vantaggioso	Rango	Comune svantaggioso	Rango	Computo dell'imposta
AG	1.3	13	1.3	14	1.3	12	Sì
AI	0.5	9	0.5	9	0.5	8	Sì
AR	0.1	3	0.1	3	0.1	2	No
BE	0.2	7	0.2	7	0.3	6	Sì
BL	1.6	15	1.6	19	1.6	14	No
BS	1.0	12	1.0	12	1.0	11	No
FR	1.9	20	1.4	17	2.1	18	Sì
GE	4.0	23	3.7	23	4.1	23	Sì
GL	2.5	21	2.5	22	2.5	20	No
GR	4.9	24	4.9	24	4.9	24	No
JU	1.9	19	1.7	20	2.0	17	No
LU	1.9	18	1.4	18	2.3	19	No
NE	5.0	25	5.0	25	5.0	25	Sì
NW	0.1	4	0.1	5	0.1	3	No
OW	0.1	5	0.1	6	0.1	4	No
SG	0.6	10	0.6	10	0.6	9	Sì
SH	0.0	2	0.0	2	0.1	1	No
SO	1.7	17	1.4	16	2.0	16	Sì
SZ	0.1	6	0.1	4	0.1	5	Sì
TG	0.4	8	0.4	8	0.5	7	Sì
<b>TI</b>	<b>2.9</b>	<b>22</b>	<b>2.3</b>	<b>21</b>	<b>3.0</b>	<b>21</b>	<b>Sì</b>
UR	0.0	1	0.0	1	3.5	22	No
VD	1.4	14	1.2	13	1.4	13	Sì
VS	5.0	26	5.0	26	5.0	26	No
ZG	0.7	11	0.7	11	0.8	10	No
ZH	1.7	16	1.4	15	1.8	15	No
<b>Media</b>	<b>1.6</b>		<b>1.5</b>		<b>1.8</b>		

Il computo dell'imposta  
sull'utile nell'imposta sul  
capitale delle persone  
giuridiche



## Il confronto dell'imposta sul capitale delle persone giuridiche





## I primi e gli ultimi Cantoni ... il Ticino e la media dei Cantoni

**Imposta cantonale, comunale e federale massima per le persone fisiche e giuridiche (per quest'ultime compresa anche l'imposta di culto), per il periodo fiscale 2021 nei capoluoghi cantionali**

Imposte 2021	1°	2°	3°	TI	24°	25°	26°	Media
Imposta sul reddito	ZG 22.2%	AI 23.8%	OW 24.3%	21° 40.1%	VD 40.5%	BL 42.2%	GE 45.0%	34.0%
Imposta sulla sostanza	NW 1.3‰	OW 1.4‰	UR 2.0‰	16° 4.8‰	VD 7.9‰	BS 8.0‰	GE 10.0‰	4.6‰
Imposta sull'utile	ZG 13.5%	NW 13.6%	GL 14.0%	24°* 23.7%	TI 23.7%	ZH 24.5%	GE 26.7%	17.6%
Imposta effettiva sull'utile	ZG 11.9%	NW 12.0%	GL 12.3%	24°** 19.2%	TI 19.2%	ZH 19.7%	BE 21.0%	14.8%
Imposta sul capitale	UR 0.01‰	SH 0.05‰	AR 0.06‰	22° 2.9‰	GR 4.9‰	NE 5.0‰	VS 5.0‰	1.6‰

\* Dal 2025: 18.9% (Bellinzona, 20° posto); 18.2% (Comune medio)

\*\* Dal 2025: 15.9% (Bellinzona, 20° posto); 15.4% (Comune medio)

**Imposta cantonale, comunale e federale massima per le persone fisiche e giuridiche (per quest'ultime compresa anche l'imposta di culto), per il periodo fiscale 2021 nei Comuni vantaggiosi**

Imposte 2021	1°	2°	3°	TI	24°	25°	26°	Media
Imposta sul reddito	SZ 21.9%	ZG 22.1%	NW 22.9%	18° 34.4%	BS 40.5%	GE 41.1%	VD 41.5%	30.8%
Imposta sulla sostanza	NW 1.0‰	SZ 1.4‰	OW 1.4‰	16° 3.8‰	VD 6.9‰	BS 8.0‰	GE 9.1‰	4.0‰
Imposta sull'utile	LU 12.8%	SZ 13.3%	ZG 13.4%	22°* 20.7%	AG 22.8%	VS 22.8%	BE 24.1%	16.6%
Imposta effettiva sull'utile	LU 11.3%	SZ 11.8%	ZG 11.8%	22°** 17.1%	AG 18.6%	VS 18.6%	BE 19.4%	14.2%
Imposta sul capitale	UR 0.01‰	SH 0.04‰	AR 0.06‰	21° 2.3‰	GR 4.9‰	NE 5.0‰	VS 5.0‰	1.5‰

\* Dal 2025: 17.1% (Castel San Pietro, 18° posto)

\*\* Dal 2025: 14.4% (Castel San Pietro, 18° posto)

**Imposta cantonale, comunale e federale per le persone fisiche e giuridiche (per quest'ultime compresa anche l'imposta di culto), per il periodo fiscale 2021 nei Comuni svantaggiati**

<b>Imposte 2021</b>	<b>1°</b>	<b>2°</b>	<b>3°</b>	<b>TI</b>	<b>24°</b>	<b>25°</b>	<b>26°</b>	<b>Media</b>
Imposta sul reddito	ZG 23.1%	NW 25.7%	OW 27.0%	<b>20°</b> <b>41.2%</b>	BL 43.1%	BE 45.5%	GE 46.0%	<b>35.8%</b>
Imposta sulla sostanza	NW 1.3‰	OW 1.7‰	UR 2.2‰	<b>15°</b> <b>4.9‰</b>	VD 7.9‰	BS 8.0‰	GE 10.3‰	<b>4.9‰</b>
Imposta sull'utile	NW 13.6%	ZG 13.9%	GL 14.0%	<b>24°*</b> <b>24.3%</b>	TI 24.3%	ZH 25.5%	BE 29.5%	<b>18.1%</b>
Imposta effettiva sull'utile	NW 12.0%	ZG 12.2%	GL 12.3%	<b>24°**</b> <b>19.5%</b>	TI 19.5%	ZH 20.3%	BE 22.8%	<b>15.2%</b>
Imposta sul capitale	SH 0.06‰	AR 0.06‰	NW 0.1‰	<b>21°</b> <b>3.0‰</b>	GR 4.9‰	NE 5.0‰	VS 5.0‰	<b>1.8‰</b>

\* **Dal 2025:** 19.5% (19° posto, ad es. Astano)

\*\* **Dal 2025:** 16.2% (19° posto, ad es. Astano)

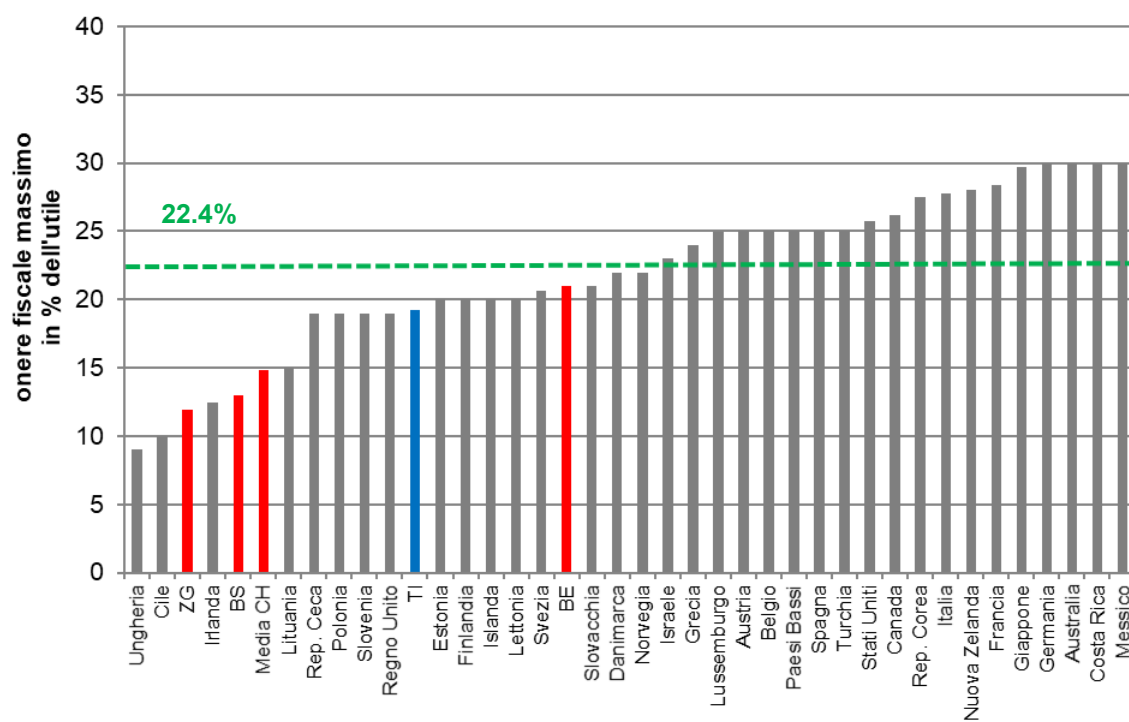
## Il confronto internazionale dell'imposta sull'utile

**Imposta sull'utile max espressa in percentuale dell'utile imponibile effettivo delle persone giuridiche nei diversi Stati per il periodo fiscale 2021 (quota dello Stato centrale, comprese le quote regionali/comunali)**

Fonte: OCSE, Statutory Corporate Income, in: [https://stats.oecd.org/Index.aspx?DataSetCode=CTS\\_CIT](https://stats.oecd.org/Index.aspx?DataSetCode=CTS_CIT)

Stati	Aliquota	Islanda	20.0	Stati Uniti	**25.8
Ungheria	9.0	Lettonia	20.0	Canada	26.2
Cile	10.0	Svezia	20.6	Rep. Corea	27.5
ZG	11.9	BE	21.0	Italia	***27.8
Irlanda	12.5	Slovacchia	21.0	Nuova Zelanda	28.0
BS	13.0	Danimarca	22.0	Francia	28.4
Media CH	14.8	Norvegia	22.0	Giappone	29.7
Lituania	15.0	Israele	23.0	Germania	****29.9
Rep. Ceca	19.0	Grecia	24.0	Australia	30.0
Polonia	19.0	Lussemburgo	*24.9	Costa Rica	30.0
Slovenia	19.0	Austria	25.0	Messico	30.0
Regno Unito	19.0	Belgio	25.0	Colombia	31.0
TI	19.2	Paesi Bassi	25.0	Portogallo	*****31.5
Estonia	20.0	Spagna	25.0	Media	22.4
Finlandia	20.0	Turchia	25.0		

\* Lussemburgo: 17% di base più 1.9% di sovrattassa più altre tasse comunali / \*\* Stati Uniti: 21% Stato centrale, il resto Stati federati / \*\*\* Italia: 24% di base più varie addizionali / \*\*\*\* Germania: 15.8% Stato centrale e 14.1% Länder / \*\*\*\*\* Portogallo: 21% di base più 9% di moltiplicatore, più sovrattassa comunale dell'1.5%. I Cantoni svizzeri di Zugo (ZG), Basilea Città (BS), Ticino (TI) e Berna (BE) includono le imposte federale, cantonale, comunale e di culto. Si tratta dell'aliquota effettiva (dopo deduzione delle imposte).





## AG – Argovia



Moltiplicatore cantonale		2021
Persone fisiche		112%
Persone giuridiche		108% + 2% + 5%

Moltiplicatore comunale persone fisiche		2021
Capoluogo cantonale	Aarau	97%
Comune più attrattivo	Oberwil-Lieli	65%
Comune meno attrattivo	Schwaderloch	126%

Moltiplicatore comunale persone giuridiche		2021
Vale per tutti i Comuni		53%

Imposta sul reddito	Aliquota	Art. LT-AG	Osservazioni
Aliquota semplice max	11%	43.1	Aliquote progressive
Imposizione dei coniugi	Splitting integrale	43.2	Diviso 2
Prelievo fiscale max (IC, ICO):			
Aarau	22.99%		
Oberwil-Lieli	18.59%		
Hallwil	26.29%		
Prelievo fiscale max (IC, ICO, IFD):			
Aarau	34.49%		
Oberwil-Lieli	30.09%		
Hallwil	37.79%		

Imposizione dei dividendi	Percentuale di imposizione	Art. LT-AG	Osservazioni
Riduzione della base imponibile	50%	29.1 <sup>bis</sup> 27b	--

Imposta sulla sostanza	Aliquota	Art. LT-AG	Osservazioni
Aliquota semplice max	2.1‰	55.1	Aliquote progressive
Prelievo fiscale max (IC, ICO):			
Aarau	4.39‰		
Oberwil-Lieli	3.55‰		
Hallwil	5.02‰		

Imposta sull'utile	Aliquota	Art. LT-AG	Osservazioni
Aliquota semplice	<u>2021</u> : 5.5% per i primi fr. 250'000 8.5% per quelli successivi  <u>Dal 2024</u> : 5.5% (votazione popolare prevista in maggio)	75.1	Due aliquote
Prelievo fiscale nominale max (IC, ICO)	<u>2021</u> : 14.28% <u>Dal 2024</u> : 9.24%		
Prelievo fiscale nominale max (IC, ICO, IFD)	<u>2021</u> : 22.78% <u>Dal 2024</u> : 17.74%		

Imposta sull'utile	Aliquota	Art. LT-AG	Osservazioni
Prelievo fiscale effettivo max (IC, ICO, IFD)	<u>2021</u> : 18.55% <u>Dal 2024</u> : 15.07%		Le imposte sono deducibili dall'utile

Imposta sul capitale	Aliquota	Art. LT-AG	Osservazioni
Aliquota semplice	0.75‰	86.1	Aliquota unica
Computo dell'imposta sull'utile nell'imposta sul capitale	Previsto	86.4	
Prelievo fiscale (IC, ICO)	1.26‰		

Particolarità	Informazioni	Art. LT-AG	Osservazioni
Freno all'imposta sulla sostanza	Le imposte ordinarie sul reddito e sulla sostanza, comprensive della quota cantonale, comunale e di culto, sono ridotte, su richiesta del contribuente, al 70% del reddito netto, ma al max alla metà dell'imposta dovuta sulla sostanza	56.1	Si veda il contributo di Vorpe Samuele; Il freno all'imposta sulla sostanza, in: RtiD II-2010, pp. 527-530
Attenuazione imposta sulla sostanza	Riduzione del 50% delle azioni di società "svizzere" non quotate	54.3	

**Per maggiori informazioni:**

- Amministrazione fiscale: <https://www.ag.ch/de/dfr/steuern/steuern~1.jsp>
- Legge tributaria: [https://gesetzessammlungen.ag.ch/app/de/texts\\_of\\_law/651.100](https://gesetzessammlungen.ag.ch/app/de/texts_of_law/651.100)
- Moltiplicatore cantonale e comunale applicabile alle persone fisiche e giuridiche:  
[https://www.ag.ch/media/kanton\\_aargau/dfr/dokumente\\_3/steuern/natuerliche\\_personen/berechnung\\_tarife\\_np/2020\\_Tarif\\_Einkommenssteuer-2.pdf](https://www.ag.ch/media/kanton_aargau/dfr/dokumente_3/steuern/natuerliche_personen/berechnung_tarife_np/2020_Tarif_Einkommenssteuer-2.pdf)  
[https://www.ag.ch/media/kanton\\_aargau/dfr/dokumente\\_3/steuern/natuerliche\\_personen/berechnung\\_tarife\\_np/2020\\_Tarif\\_Einkommenssteuer-2.pdf](https://www.ag.ch/media/kanton_aargau/dfr/dokumente_3/steuern/natuerliche_personen/berechnung_tarife_np/2020_Tarif_Einkommenssteuer-2.pdf)
- Revisione della Legge tributaria:  
<https://www.ag.ch/grossrat/grweb/de/195/Detail%20Gesch%C3%A4ft?ProzId=5077142>

## AI – Appenzello Interno



Moltiplicatore cantonale		2021
Persone fisiche		96%
Persone giuridiche		Non previsto

Moltiplicatore comunale persone fisiche		2021
Capoluogo cantonale	Appenzello	18% + 40%
Comune più attrattivo	Appenzello	18% + 40%
Comune meno attrattivo	Oberegg	99% + 0%

Moltiplicatore comunale persone giuridiche		2021
Non previsto		--

Imposta sul reddito	Aliquota	Art. LT-AI	Osservazioni
Aliquota semplice max	8%	38.2	Aliquote progressive
Imposizione dei coniugi	Splitting integrale	38.3	Diviso 2
Prelievo fiscale max (IC, ICO):			
Appenzello	12.32%		
Oberegg	15.60%		
Prelievo fiscale max (IC, ICO, IFD):			
Appenzello	23.82%		
Oberegg	27.10%		

Imposizione dei dividendi	Percentuale di imposizione	Art. LT-AI	Osservazioni
Riduzione della base imponibile	50%	23.1 <sup>bis</sup> 22 <sup>ter</sup>	--
Computo dell'imposta sul reddito dovuta sul dividendo percepito nell'imposta sulla sostanza dovuta sulla partecipazione		45.4	

Imposta sulla sostanza	Aliquota	Art. LT-AI	Osservazioni
Aliquota semplice max	1.5‰	45.3	Aliquota unica
Prelievo fiscale max (IC, ICO):			
Appenzello	2.31‰		
Oberegg	2.92‰		

Imposta sull'utile	Aliquota	Art. LT-AI	Osservazioni
Aliquota semplice	6.00% <i>Forchetta: 6-11%</i>	67.1	Aliquota unica comprensiva di IC e ICO
Se l'utile viene distribuito nell'anno successivo vi è riduzione del 25% dell'aliquota semplice	4.50%	67.2	Max riduzione prevista dalla LT-AI del 50%
Prelievo fiscale nominale max (IC, ICO)	6.00%		
Prelievo fiscale nominale max (IC, ICO, IFD)	14.50%		
Prelievo fiscale effettivo max (IC, ICO, IFD)	12.67%		Le imposte sono deducibili dall'utile

Imposta sul capitale	Informazioni	Art. LT-AI	Osservazioni
Aliquota semplice = Prelievo fiscale max (IC, ICO)	0.5‰ <i>Forchetta: 0.10-0.60‰</i>	75.1	Aliquota unica comprensiva di IC e ICO
Computo dell'imposta sull'utile nell'imposta sul capitale	Previsto	75.2	

**Per maggiori informazioni:**

- Amministrazione fiscale: <https://www.ai.ch/themen/steuern>
- Computo dell'imposta sul reddito dovuta sul dividendo percepito nell'imposta sulla sostanza dovuta sulla partecipazione: <https://www.ai.ch/themen/steuern/publikationen/merkblaetter-queltig-ab-steuerperiode-2020/01-merkblatt-anrechnung-der-einkommenssteuer-auf.pdf/download>
- Doppia tariffa dell'imposta sull'utile: <https://www.ai.ch/themen/steuern/publikationen/merkblaetter-queltig-ab-steuerperiode-2020/05-merkblatt-doppeltarif-bei-der-gewinnsteuer.pdf/download>
- Legge tributaria: <https://ai.clex.ch/frontend/versions/1892>
- Moltiplicatore cantonale applicabile alle persone fisiche e giuridiche: [https://ai.clex.ch/frontend/versions/1871/download\\_pdf\\_file](https://ai.clex.ch/frontend/versions/1871/download_pdf_file)
- Moltiplicatore comunale applicabile alle persone fisiche e giuridiche: <https://www.ai.ch/themen/steuern/publikationen/administration/steuerfuesse-der-verschiedenen-koeperschaften-stand-2021.pdf/download>

## AR – Appenzello Esterno



Moltiplicatore cantonale		2021
Persone fisiche		3.3
Persone giuridiche		Non previsto

Moltiplicatore comunale persone fisiche			2021
Capoluogo cantonale	Herisau	4.1	
Comune più attrattivo	Teufen	2.8	
Comune meno attrattivo	Hundwil	4.7	

Moltiplicatore comunale persone giuridiche		2021
Non previsto		--

Imposta sul reddito	Aliquota	Art. LT-AR	Osservazioni
Aliquota semplice max	2.6%	39.1	Aliquote progressive
Imposizione dei coniugi	Doppia tariffa	39.1	
Prelievo fiscale max (IC, ICO):			
Herisau	19.24%		
Teufen	15.86%		
Hundwil	20.80%		
Prelievo fiscale max (IC, ICO, IFD):			
Herisau	30.74%		
Teufen	27.36%		
Hundwil	32.30%		

Imposizione dei dividendi	Percentuale di imposizione	Art. LT-AR	Osservazioni
Riduzione della base imponibile	60%	23.1 <sup>bis</sup> 21b	--

Imposta sulla sostanza	Aliquota	Art. LT-AR	Osservazioni
Aliquota semplice max	0.55‰	52	Aliquote progressive
Prelievo fiscale max (IC, ICO):			
Herisau	4.07‰		
Teufen	3.35‰		
Hundwil	4.40‰		

Imposta sull'utile	Aliquota	Art. LT-AG	Osservazioni
Aliquota semplice	6.50%	77.1 85	Aliquota unica comprensiva di IC e ICO
Prelievo fiscale nominale max (IC, ICO)	6.50%		
Prelievo fiscale nominale max (IC, ICO, IFD)	15.00%		
Prelievo fiscale effettivo max (IC, ICO, IFD)	13.04%	Le imposte sono deducibili dall'utile	

Imposta sul capitale	Aliquota	Art. LT-AR	Osservazioni
Aliquota semplice = Prelievo fiscale max (IC, ICO)	0.065‰	90.1	Aliquota unica
Computo dell'imposta sull'utile nell'imposta sul capitale	Non previsto		

**Per maggiori informazioni:**

- Amministrazione fiscale: <https://www.ar.ch/verwaltung/departement-finanzen/steuerverwaltung>
- Legge tributaria: [https://ar.clex.ch/app/de/texts\\_of\\_law/621.11](https://ar.clex.ch/app/de/texts_of_law/621.11)
- Moltiplicatore cantonale e comunale applicabile alle persone fisiche:  
[https://www.ar.ch/verwaltung/departement-finanzen/steuerverwaltung/steuerberechnungen-steuerfuesse/?jumpurl=fileadmin%2Fuser\\_upload%2FDepartement\\_Finanzen%2FSteuerverwaltung%2FBibliothek%2F2021%2FSteuerfuesse\\_2021.pdf&juSecure=1&locationData=6053%3Att\\_content%3A32280&juHash=318bcd1caf0de8f51c50cb5f5a618859de333cef](https://www.ar.ch/verwaltung/departement-finanzen/steuerverwaltung/steuerberechnungen-steuerfuesse/?jumpurl=fileadmin%2Fuser_upload%2FDepartement_Finanzen%2FSteuerverwaltung%2FBibliothek%2F2021%2FSteuerfuesse_2021.pdf&juSecure=1&locationData=6053%3Att_content%3A32280&juHash=318bcd1caf0de8f51c50cb5f5a618859de333cef)
- Moltiplicatore cantonale e comunale applicabile alle persone giuridiche:  
[https://www.ar.ch/verwaltung/departement-finanzen/steuerverwaltung/steuerberechnungen-steuerfuesse/?jumpurl=fileadmin%2Fuser\\_upload%2FDepartement\\_Finanzen%2FSteuerverwaltung%2FBibliothek%2F2022%2FJuristische%2FSteuerfuesse\\_JP\\_2001-2022.pdf&juSecure=1&locationData=6053%3Att\\_content%3A29145&juHash=ef0f44cc9584c15a14c6f3eab9b1205a3fad0c3c](https://www.ar.ch/verwaltung/departement-finanzen/steuerverwaltung/steuerberechnungen-steuerfuesse/?jumpurl=fileadmin%2Fuser_upload%2FDepartement_Finanzen%2FSteuerverwaltung%2FBibliothek%2F2022%2FJuristische%2FSteuerfuesse_JP_2001-2022.pdf&juSecure=1&locationData=6053%3Att_content%3A29145&juHash=ef0f44cc9584c15a14c6f3eab9b1205a3fad0c3c)

## BE – Berna



Moltiplicatore cantonale		2021
Persone fisiche		3.025
Persone giuridiche		2.820

Moltiplicatore comunale persone fisiche e giuridiche			2021
Capoluogo cantonale	Berna		1.54
Comune più attrattivo	Deisswil b. M.		0.89
Comune meno attrattivo	Schelten		2.20

Moltiplicatore comunale persone giuridiche			2021
Capoluogo cantonale	Berna		1.54 + 0.19
Comune più attrattivo	Deisswil b. M.		0.89 + 0.20
Comune meno attrattivo	Schelten		2.20 + 0.25

Imposta sul reddito	Aliquota	Art. LT-BE	Osservazioni
Aliquota semplice max	6.5%	42	Aliquote progressive
Imposizione dei coniugi	Doppia tariffa	42	
Prelievo fiscale max (IC, ICO):			
Berna	29.67%		
Deisswil b. M.	25.44%		
Schelten	33.96%		
Prelievo fiscale max (IC, ICO, IFD):			
Berna	41.17%		
Deisswil b. M.	36.94%		
Schelten	45.46%		

Imposizione dei dividendi	Percentuale di imposizione	Art. LT-BE	Osservazioni
Riduzione della base imponibile	50%	24.1 <sup>a</sup> 21b	--

Imposta sulla sostanza	Aliquota	Art. LT-BE	Osservazioni
Aliquota semplice max	1.25‰	65	Aliquote progressive
Prelievo fiscale max (IC, ICO):			
Berna	5.71‰		
Deisswil b. M.	4.89‰		
Schelten	6.53‰		

Imposta sull'utile	Aliquota	Art. LT-BE	Osservazioni
Aliquota semplice	1.55% sul 20% dell'utile 3.1% sui fr. 50'000 successivi 4.6% per il restante utile	95	Tre aliquote
Prelievo fiscale nominale max (IC, ICO):			
Berna	18.15%		
Deisswil b. M.	15.58%		
Schelten	21.02%		

Imposta sull'utile	Aliquota	Art. LT-BE	Osservazioni
Prelievo fiscale nominale max (IC, ICO, IFD): Berna Deisswil b. M. Schelten	26.65% 24.08% 29.52%		
Prelievo fiscale effettivo max (IC, ICO, IFD): Berna Deisswil b. M. Schelten	21.04% 19.41% 22.79%		Le imposte sono deducibili dall'utile

Imposta sul capitale	Aliquota	Art. LT-BE	Osservazioni
Aliquota semplice	0.05‰	106.1	Aliquota unica
Computo dell'imposta sull'utile nell'imposta sul capitale	Previsto	106.4	
Prelievo fiscale max (IC, ICO): Berna Deisswil b. M. Schelten	0.23‰ 0.19‰ 0.26‰		

Particolarità	Informazioni	Art. LT-BE	Osservazioni
Freno all'imposta sulla sostanza	L'imposta cantonale e comunale sulla sostanza di un contribuente che è superiore al 25% dei proventi di tale sostanza è ridotta a questa percentuale, ma al max al 2.4% della sostanza imponibile	66	Si veda il contributo di Vorpe Samuele; Il freno all'imposta sulla sostanza, in: RtiD II-2010, pp. 535-538

**Per maggiori informazioni:**

- Amministrazione fiscale: <https://www.sv.fin.be.ch/de/start.html>
- Legge tributaria: <https://www.belex.sites.be.ch/frontend/versions/1040>
- Moltiplicatore cantonale e comunale applicabile alle persone fisiche e giuridiche: [https://www.sv.fin.be.ch/content/dam/fin/dokumente/de/finanzverwaltung/finanzausgleich/publikationen/fv-stat-steueranlage\\_2021.pdf](https://www.sv.fin.be.ch/content/dam/fin/dokumente/de/finanzverwaltung/finanzausgleich/publikationen/fv-stat-steueranlage_2021.pdf)



## BL – Basilea Campagna



Moltiplicatore cantonale	2021
Persone fisiche e giuridiche	Non previsto

Moltiplicatore comunale persone fisiche		2021
Capoluogo cantonale	Liestal	65.0%
Comune più attrattivo	Bottmingen	45.0%
Comune meno attrattivo	Waldenburg	69.5%

Moltiplicatore comunale persone giuridiche		2021
Capoluogo cantonale	Liestal	5%
Comune più attrattivo	Bottmingen	2%
Comune meno attrattivo	Liestal	5%

Imposta sul reddito	Aliquota	Art. LT-BL	Osservazioni
Aliquota cantonale max	18.62%	34.1	Aliquote progressive
Imposizione dei coniugi	Splitting integrale	34.2	Diviso 2
Prelievo fiscale max (IC, ICO):			
Liestal	30.72%		
Bottmingen	27.00%		
Waldenburg	31.56%		
Prelievo fiscale max (IC, ICO, IFD):			
Liestal	42.22%		
Bottmingen	38.50%		
Waldenburg	43.06%		

Imposizione dei dividendi	Percentuale di imposizione	Art. LT-BL	Osservazioni
Riduzione della base imponibile	60%	27 <sup>quater</sup>	--

Imposta sulla sostanza	Aliquota	Art. LT-BL	Osservazioni
Aliquota cantonale max	4.6‰	51.3	Aliquote progressive
Prelievo fiscale max (IC, ICO):			
Liestal	7.59‰		
Bottmingen	6.67‰		
Waldenburg	7.80‰		

Imposta sull'utile	Aliquota	Art. LT-BL	Osservazioni
Aliquota cantonale	<u>2021</u> : 6% per i primi fr. 100'000 8% per quelli successivi <u>Dal 2025</u> : 4.4% per quelli successivi	58.1	Due aliquote
Aliquota comunale	<u>2021</u> : 2-5% <u>Dal 2023</u> : al max il 55% dell'imposta cantonale. I Comuni fissano il loro moltiplicatore	58.2	Aliquota unica
Aliquota parrocchiale	5% dell'imposta cantonale	--	5% dell'aliquota cantonale

Imposta sull'utile	Aliquota	Art. LT-BL	Osservazioni
Prelievo fiscale nominale max (IC, ICO): Liestal Bottmingen	13.40% 10.40%		
Prelievo fiscale nominale max (IC, ICO, IFD): Liestal Bottmingen	21.90% 18.90%		
Prelievo fiscale effettivo max (IC, ICO, IFD): Liestal Bottmingen	17.66% 15.90%		Le imposte sono deducibili dall'utile

Imposta sul capitale	Aliquota	Art. LT-BL	Osservazioni
Aliquota cantonale	1‰	62.1	Aliquota unica
Aliquota comunale	2021: 0.55‰ Dal 2023: al max il 55% dell'imposta cantonale. I Comuni fissano il loro moltiplicatore	62.2	Aliquota unica
Aliquota parrocchiale	5% dell'imposta cantonale	--	
Computo dell'imposta sull'utile nell'imposta sul capitale	Non previsto	--	
Prelievo fiscale max (IC, ICO): Liestal Bottmingen	1.60‰ 1.60‰		

**Per maggiori informazioni:**

- Amministrazione fiscale: <https://www.baselland.ch/politik-und-behorden/direktionen/finanz-und-kirchendirektion/steuerverwaltung>
- Legge tributaria: [https://bl.clex.ch/app/de/texts\\_of\\_law/331](https://bl.clex.ch/app/de/texts_of_law/331)
- Moltiplicatore cantonale e comunale applicabile alle persone fisiche e giuridiche: [https://www.baselland.ch/politik-und-behorden/direktionen/finanz-und-kirchendirektion/statistisches-amt/publikationen/finanzen-steuern/webartikel\\_vom\\_28-04-2021\\_steuerfuesse\\_der\\_gemeinden\\_2021](https://www.baselland.ch/politik-und-behorden/direktionen/finanz-und-kirchendirektion/statistisches-amt/publikationen/finanzen-steuern/webartikel_vom_28-04-2021_steuerfuesse_der_gemeinden_2021)

## BS – Basilea Città



Moltiplicatore cantonale	2021
Persone fisiche e giuridiche	100%

Moltiplicatore comunale
L'imposta viene prelevata dal Cantone che poi riversa una parte del gettito fiscale alla Città di Basilea Città. I Comuni di Bettingen e Riehen possono invece prelevare le imposte comunali (art. 228 LT-BS). A Bettingen il prelievo max per le persone fisiche è pari al 25.2%, mentre a Riehen è del 25.9%.

Imposta sul reddito	Aliquota	Art. LT-BS	Osservazioni
Prelievo fiscale max (IC, ICO)	29%	36.1	Tre aliquote
Imposizione dei coniugi	Doppia tariffa	36.2	
Prelievo fiscale max (IC, ICO, IFD)	40.5%		

Imposizione dei dividendi	Percentuale di imposizione	Art. LT-BS	Osservazioni
Riduzione della base imponibile	80%	19b 21.1 <sup>bis</sup>	--

Imposta sulla sostanza	Aliquota	Art. LT-BS	Osservazioni
Prelievo fiscale max (IC, ICO)	8‰	50	Aliquote progressive

Imposta sull'utile	Aliquota	Art. LT-BS	Osservazioni
Prelievo fiscale nominale max (IC, ICO)	6,5%	76.1	Aliquota unica. Non vi è l'aliquota semplice
Prelievo fiscale nominale max (IC, ICO, IFD)	15%		
Prelievo fiscale effettivo max (IC, ICO, IFD)	13.04%	Le imposte sono deducibili dall'utile	

Imposta sul capitale	Aliquota	Art. LT-BS	Osservazioni
Prelievo fiscale max (IC, ICO)	1‰	87.1	Aliquota unica
Computo dell'imposta sull'utile nell'imposta sul capitale	Non previsto		

Particolarità	Informazioni	Art. LT-BS	Osservazioni
Freno all'imposta sulla sostanza	Per i contribuenti per i quali la somma dell'imposta sulla sostanza e dell'imposta sul reddito relativa ai proventi della sostanza supera il 50% dei proventi della sostanza, l'imposta sulla sostanza viene ridotta a questa soglia, ma al max al 5‰ della sostanza imponibile	52	Si veda il contributo di Vorpe Samuele; Il freno all'imposta sulla sostanza, in: RtiD II-2010, pp. 530-535

**Per maggiori informazioni:**

- Amministrazione fiscale: <https://www.steuerverwaltung.bs.ch>
- Legge tributaria: [https://www.gesetzessammlung.bs.ch/app/de/texts\\_of\\_law/640.100](https://www.gesetzessammlung.bs.ch/app/de/texts_of_law/640.100)

## FR – Friburgo



Moltiplicatore cantonale	2021
Persone fisiche e giuridiche	98% reddito persone fisiche 100% sostanza persone fisiche 100% utile persone giuridiche

Moltiplicatore comunale persone fisiche		2021
Capoluogo cantonale	Friburgo	80%
Comune più attrattivo	Greng	32%
Comune meno attrattivo	Jaun	100%

Moltiplicatore comunale persone giuridiche		2021
Capoluogo cantonale	Friburgo	80% + 10% culto
Comune più attrattivo	Greng	32% + 8% culto
Comune meno attrattivo	Villarsel-sur-Marly	100% + 10% culto

Imposta sul reddito	Aliquota	Art. LT-FR	Osservazioni
Aliquota semplice max	13.5%	37.1	Aliquote progressive
Imposizione dei coniugi	Splitting integrale	37.3	
Prelievo fiscale max (IC, ICO):			
Friburgo	24.03%		
Greng	17.55%		
Jaun	26.73%		
Prelievo fiscale max (IC, ICO, IFD):			
Friburgo	35.53%		
Greng	29.05%		
Jaun	38.23%		

Imposizione dei dividendi	Percentuale di imposizione	Art. LT-FR	Osservazioni
Riduzione della base imponibile	70%	19b 21.1 <sup>bis</sup>	--

Imposta sulla sostanza	Aliquota	Art. LT-FR	Osservazioni
Aliquota semplice max	2.9‰	62.1	Aliquote progressive
Prelievo fiscale max (IC, ICO):			
Friburgo	5.22‰		
Greng	3.83‰		
Jaun	5.80‰		

Imposta sull'utile	Aliquota	Art. LT-FR	Osservazioni
Aliquota semplice	4.0%	110.1	Aliquota unica
Prelievo fiscale nominale max (IC, ICO):			
Friburgo	7.6%		
Greng	5.6%		
Villarsel-sur-Marly	8.4%		

Imposta sull'utile	Aliquota	Art. LT-FR	Osservazioni
Prelievo fiscale nominale max (IC, ICO):			
Friburgo	16.1%		
Greneg	14.1%		
Villarsel-sur-Marly	16.9%		
Prelievo fiscale effettivo max (IC, ICO, IFD):			Le imposte sono deducibili dall'utile
Friburgo	13.87%		
Greneg	12.36%		
Villarsel-sur-Marly	14.46%		

Imposta sul capitale	Aliquota	Art. LT-FR	Osservazioni
Aliquota semplice	1‰	121	Aliquota unica
Computo dell'imposta sull'utile nell'imposta sul capitale	Previsto	121.3	
Prelievo fiscale max (IC, ICO):			
Friburgo	1.9‰		
Greneg	1.4‰		
Villarsel-sur-Marly	2.1‰		

**Per maggiori informazioni:**

- Amministrazione fiscale: <https://www.fr.ch/impots>
- Legge tributaria: [https://bdlf.fr.ch/app/de/texts\\_of\\_law/631.1](https://bdlf.fr.ch/app/de/texts_of_law/631.1)
- Moltiplicatore comunale delle persone fisiche e giuridiche:  
<https://www.fr.ch/etat-et-droit/communes/statistique-des-coefficients-dimpots-communaux>  
<https://www.fr.ch/sites/default/files/2021-08/taux-d-impot-pm.pdf>

## GE – Ginevra



Moltiplicatore cantonale	2021
Persone fisiche	47.5% applicabile all'imposta sul reddito e all'imposta sulla sostanza, 1% per l'aiuto a domicilio, riduzione del 12%
Persone giuridiche	88,5% applicabile all'imposta sull'utile 77.5% applicabile all'imposta sul capitale

Moltiplicatore comunale delle persone fisiche		2021
Capoluogo cantonale	Ginevra	45.5
Comune più attrattivo	Genthod	25.0
Comune meno attrattivo	Avully	51.0
<b>Nota bene:</b> il Comune del luogo di lavoro può tassare una parte del reddito		

Moltiplicatore cantonale e comunale delle persone giuridiche		2021
Capoluogo cantonale	Ginevra	2.338
Comune più attrattivo	Genthod	2.174
Comune meno attrattivo	Avully	2.382

Imposta sul reddito	Aliquota	Art. LT-GE	Osservazioni
Aliquota semplice max	19%	41.1	Aliquote progressive
Imposizione dei coniugi	Splitting integrale	41.2	
Prelievo fiscale max (IC, ICO):			
Ginevra	33.47%		
Genthod	29.58%		
Avully	34.52%		
Prelievo fiscale max (IC, ICO, IFD):			
Ginevra	44.97%		
Genthod	41.08%		
Avully	46.02%		

Imposizione dei dividendi	Percentuale di imposizione	Art. LT-GE	Osservazioni
Riduzione della base imponibile	60% se sostanza commerciale 70% se sostanza privata	19b 22.2	Distinzione tra sostanza privata e commerciale

Imposta sulla sostanza	Aliquota	Art. LT-GE	Osservazioni
Aliquota semplice max	4.50‰	59	Aliquote progressive con doppia tariffa
Prelievo fiscale max (IC, ICO):			
Ginevra	10.03‰		
Genthod	9.11‰		
Avully	10.27‰		

Imposta sull'utile	Aliquota	Art. LT-GE	Osservazioni
Aliquota semplice	3.33%	20	Aliquota unica
Prelievo fiscale nominale max (IC, ICO):			
Ginevra	7.78%		
Genthod	7.24%		
Avully	7.93%		
Prelievo fiscale nominale max (IC, ICO, IFD):			
Ginevra	16.28%		
Genthod	15.74%		
Avully	16.43%		
Prelievo fiscale effettivo max (IC, ICO, IFD):			Le imposte sono deducibili dall'utile
Ginevra	13.99%		
Genthod	13.60%		
Avully	14.11%		

Imposta sul capitale	Aliquota	Art. LT-GE	Osservazioni
Aliquota semplice	1.8‰	33	Aliquota unica
Computo dell'imposta sull'utile nell'imposta sul capitale	Previsto	36A	La legge prevede delle particolarità
Prelievo fiscale max (IC, ICO):			
Ginevra	4.01‰		
Genthod	3.71‰		
Avully	4.09‰		

Particolarità	Informazioni	Art. LT-GE	Osservazioni
Bouclier fiscal (Freno all'imposta sulla sostanza)	Per i contribuenti domiciliati in Svizzera, le imposte sulla sostanza e sul reddito – centesimi addizionali cantonali e comunali compresi – non possono eccedere il 60% del reddito netto imponibile. Tuttavia, per questo calcolo, il reddito netto della sostanza è fissato almeno all'1% della sostanza netta	60.1	Si veda il contributo di Vorpe Samuele; Il freno all'imposta sulla sostanza, in: RtiD II-2010, pp. 543-547
Aliquote flessibili sull'utile	L'aliquota può essere aumentata in casi particolari che hanno un legame con le relazioni internazionali	20.2	Norma anti-CFC

**Per maggiori informazioni:**

- Amministrazione fiscale: <https://www.getax.ch>  
<https://www.ge.ch/dossier/impots>
- Legge tributaria: <https://silgeneve.ch/legis/>
- Moltiplicatore comunale delle persone fisiche: <https://www.ge.ch/document/26752/telecharger>  
<https://www.ge.ch/document/7698/telecharger>
- Moltiplicatore comunale delle persone giuridiche: <https://www.ge.ch/document/735/telecharger>



## GL – Glarona



Moltiplicatore cantonale		2021
Persone fisiche e giuridiche		53% (+1.2% di Bausteuer)

Moltiplicatore comunale persone fisiche		2021
Capoluogo cantonale	Glarona	61%

Moltiplicatore comunale persone giuridiche		2021
Capoluogo cantonale	Glarona	69%

Imposta sul reddito	Aliquota	Art. LT-GL	Osservazioni
Aliquota semplice max	17%	34.1	Aliquote progressive
Imposizione dei coniugi	Splitting parziale	34.2	Diviso 1.6
Prelievo fiscale max (IC, ICO): Glarona	19.58%		
Prelievo fiscale max (IC, ICO, IFD): Glarona	31.08%		

Imposizione dei dividendi	Percentuale di imposizione	Art. LT-GL	Osservazioni
Riduzione della base imponibile	70%	18b 20.1 <sup>a</sup>	--

Imposta sulla sostanza	Aliquota	Art. LT-GL	Osservazioni
Aliquota semplice max	3‰	46.1	Aliquota unica
Prelievo fiscale max (IC, ICO): Glarona	3.46‰		

Imposta sull'utile	Aliquota	Art. LT-GL	Osservazioni
Aliquota semplice	4.5%	70	Aliquota unica
Prelievo fiscale nominale max (IC, ICO): Glarona	5.54%		
Prelievo fiscale nominale max (IC, ICO, IFD): Glarona	14.04%		
Prelievo fiscale effettivo max (IC, ICO, IFD): Glarona	12.31%		Le imposte sono deducibili dall'utile

Imposta sul capitale	Aliquota	Art. LT-GL	Osservazioni
Aliquota semplice	2‰	81.1	Aliquota unica
Computo dell'imposta sull'utile nell'imposta sul capitale	Non previsto		
Prelievo fiscale max (IC, ICO) Glarona	2.46‰		

**Per maggiori informazioni:**

- Amministrazione fiscale: <https://www.gl.ch/verwaltung/finanzen-und-gesundheit/steuern.html/507>
- Legge tributaria: [https://gesetze.gl.ch/app/de/texts\\_of\\_law/VI%20C%2F1%2F1](https://gesetze.gl.ch/app/de/texts_of_law/VI%20C%2F1%2F1)
- Moltiplicatore cantonale e comunale applicabile alle persone fisiche e giuridiche: <https://www.gl.ch/public/upload/assets/33871/01%20Gemeindezuschl%C3%A4ge%202021.pdf?fp=1610455952080>

## GR – Grigioni



Moltiplicatore cantonale		2021
Persone fisiche		100%
Persone giuridiche		90%

Moltiplicatore comunale persone fisiche		2021
Capoluogo cantonale	Coira	88%
Comune più attrattivo	Rongellen	30%
Comune meno attrattivo	Bergün/Bravuogn	130%

Moltiplicatore comunale e cultura persone giuridiche		2021
Comuni		95%
Cultura		11.30%

Imposta sul reddito	Aliquota	Art. LT-GR	Osservazioni
Aliquota semplice max	11%	39.1	Aliquote progressive
Imposizione dei coniugi	Splitting parziale	39.2	Diviso 1.9
Prelievo fiscale max (IC, ICO):			
Coira	20.68%		
Rongellen	14.30%		
Bergün/Bravuogn	25.30%		
Prelievo fiscale max (IC, ICO):			
Coira	32.18%		
Rongellen	25.80%		
Bergün/Bravuogn	36.80%		

Imposizione dei dividendi	Percentuale di imposizione	Art. LT-GR	Osservazioni
Riduzione della base imponibile	50%	18a 21a	--

Imposta sulla sostanza	Aliquota	Art. LT-GR	Osservazioni
Aliquota semplice max	1.7‰	64.1	Aliquote progressive
Prelievo fiscale max (IC, ICO):			
Coira	3.20‰		
Rongellen	2.21‰		
Bergün/Bravuogn	3.91‰		

Imposta sull'utile	Aliquota	Art. LT-GR	Osservazioni
Aliquota semplice	4.50%	87.1	Aliquota unica
Prelievo fiscale nominale max (IC, ICO)	8.83%		
Prelievo fiscale nominale max (IC, ICO, IFD)	17.33%		
Prelievo fiscale effettivo max (IC, ICO, IFD)	14.77%		Le imposte sono deducibili dall'utile

Imposta sul capitale	Aliquota	Art. LT-GR	Osservazioni
Aliquota semplice	2.5‰	91.1	Due aliquote
Computo dell'imposta sull'utile nell'imposta sul capitale	Non previsto		
Prelievo fiscale max (IC, ICO)	4.91‰		

Particolarità	Informazioni	Art. LT-GR	Osservazioni
Aliquote flessibili sull'utile	Se una società di capitali o una società cooperativa fa parte di un gruppo internazionale, su richiesta l'aliquota d'imposta viene alzata nella misura necessaria affinché insieme all'imposta federale diretta venga raggiunto l'onere fiscale minimo accettato dallo Stato estero	87.3	Norma anti-CFC

**Per maggiori informazioni:**

- Amministrazione fiscale: <https://www.gr.ch/IT/istituzioni/amministrazione/dfg/stv/Seiten/startseite.aspx>
- Legge tributaria: [https://www.gr-lex.gr.ch/app/it/texts\\_of\\_law/720.000](https://www.gr-lex.gr.ch/app/it/texts_of_law/720.000)
- Moltiplicatore cantonale e comunale delle persone fisiche e giuridiche: <https://www.gr.ch/DE/institutionen/verwaltung/dfg/stv/berechnen/Documents/gemeindesteuerfuesse2021.pdf>

## JU – Giura



Moltiplicatore cantonale	2021
Persone fisiche e giuridiche	2.85

Moltiplicatore comunale persone fisiche e giuridiche		2021
Capoluogo cantonale	Delémont	1.90
Comune più attrattivo	Boncourt	1.45
Comune meno attrattivo	Fontenais	2.35
Moltiplicatore dell'imposta di culto per le persone giuridiche		8.1% dell'imposta cantonale

Imposta sul reddito	Aliquota	Art. LT-JU	Osservazioni
Aliquota semplice max	6.25%	35 217i.1	Aliquote progressive
Imposizione dei coniugi	Doppia tariffa	35	
Prelievo fiscale max (IC, ICO):			
Delémont	27.81%		
Boncourt	25.18%		
Fontenais	30.44%		
Prelievo fiscale max (IC, ICO, IFD):			
Delémont	39.31%		
Boncourt	36.68%		
Fontenais	41.94%		

Imposizione dei dividendi	Percentuale di imposizione	Art. LT-JU	Osservazioni
Riduzione della base imponibile	70%	16b 18.2 <sup>bis</sup>	--

Imposta sulla sostanza	Aliquota	Art. LT-JU	Osservazioni
Aliquota semplice max	1.2‰	48.1	Aliquote progressive
Prelievo fiscale max (IC, ICO):			
Delémont	5.68‰		
Boncourt	5.14‰		
Fontenais	6.22‰		

Imposta sull'utile	Aliquota	Art. LT-JU	Osservazioni
Aliquota semplice	2021: 2.406% Dal 2023: 1.837%	218c 77.1	Aliquota unica
Prelievo fiscale nominale max (IC, ICO):			
Delémont	11.98%		
Boncourt	10.90%		
Fontenais	13.07%		
Prelievo fiscale nominale max (IC, ICO, IFD):			
Delémont	20.48%		
Boncourt	19.40%		
Fontenais	21.57%		

Imposta sull'utile	Aliquota	Art. LT-JU	Osservazioni
Prelievo fiscale effettivo max (IC, ICO, IFD):			Le imposte sono deducibili dall'utile
Delémont	17.00%		
Boncourt	16.25%		
Fontenais	17.74%		

Imposta sul capitale	Aliquota	Art. LT-JU	Osservazioni
Aliquota semplice	0.375‰	82.1	Aliquota unica
Computo dell'imposta sull'utile nell'imposta sul capitale	Non previsto		
Prelievo fiscale max (IC, ICO)			
Delémont	1.87‰		
Boncourt	1.70‰		
Fontenais	2.04‰		

Particolarità	Informazioni	Art. LT-JU	Osservazioni
Aliquote flessibili sull'utile	L'aliquota unitaria può essere suscettibile di essere aumentata nei casi particolari riguardanti le relazioni internazionali	77.2	Norma anti-CFC

**Per maggiori informazioni:**

- Amministrazione fiscale: <https://www.jura.ch/fr/Autorites/Administration/DFI/CTR/Service-des-contributions-CTR.html>
- Legge tributaria: <https://rsju.jura.ch/fr/viewdocument.html?idn=20113&id=37000>
- Moltiplicatore cantonale e comunale delle persone fisiche e giuridiche: [https://www.jura.ch/Htdocs/Files/v/37495.pdf/Departements/DFI/CTR/Personnes\\_physiques/\\_documents/pdf/quotites\\_2021.pdf?download=1](https://www.jura.ch/Htdocs/Files/v/37495.pdf/Departements/DFI/CTR/Personnes_physiques/_documents/pdf/quotites_2021.pdf?download=1)

## LU – Lucerna



Moltiplicatore cantonale		2021
Persone fisiche e giuridiche		1.70

Moltiplicatore comunale persone fisiche			2021
Capoluogo cantonale	Lucerna		1.75
Comune più attrattivo	Meggen		0.95
Comune meno attrattivo	Luthern		2.40

Moltiplicatore comunale persone giuridiche			2021
Capoluogo cantonale	Lucerna		2.00 (incl. imposta di culto)
Comune più attrattivo	Meggen		1.16 (incl. imposta di culto)
Comune meno attrattivo	Luthern		2.84 (incl. imposta di culto)

Imposta sul reddito	Aliquota	Art. LT-LU	Osservazioni
Aliquota semplice max	5.7%	57.1	Aliquote progressive
Imposizione dei coniugi	5.60%, Doppia tariffa	57.2	
Prelievo fiscale max (IC, ICO):			Al max 22.8% per gli altri contribuenti e 22.4% per i coniugi (art. 62.1 LT-LU)
Lucerna	19.66%		
Meggen	15.10%		
	22.80% (max)		
Prelievo fiscale max (IC, ICO, IFD):			
Lucerna	31.16%		
Meggen	26.60%		
Luthern	34.30%		

Imposizione dei dividendi	Percentuale di imposizione	Art. LT-LU	Osservazioni
Riduzione della base imponibile	50% se sostanza commerciale 60% se sostanza privata	25b 27.3	Distinzione tra sostanza privata e commerciale

Imposta sulla sostanza	Aliquota	Art. LT-LU	Osservazioni
Aliquota semplice max	0.75‰	60.1	Aliquota unica
Prelievo fiscale max (IC, ICO):			Al max 3‰ (art. 62.2 LT-LU)
Lucerna	3.00‰ (max)		
Meggen	2.32‰		
Luthern	3.00‰ (max)		

Imposta sull'utile	Aliquota	Art. LT-LU	Osservazioni
Aliquota semplice	1.5%	81.1	Aliquota unica
Prelievo fiscale nominale max (IC, ICO):			
Lucerna	5.55%		
Meggen	4.29%		
Luthern	6.81%		

Imposta sull'utile	Aliquota	Art. LT-LU	Osservazioni
Prelievo fiscale nominale max (IC, ICO, IFD): Lucerna Meggen Luthern	14.05% 12.79% 15.31%		
Prelievo fiscale effettivo max (IC, ICO, IFD): Lucerna Meggen Luthern	12.31% 11.34% 13.28%		Le imposte sono deducibili dall'utile

Imposta sul capitale	Aliquota	Art. LT-LU	Osservazioni
Aliquota semplice	0.5‰	93.1	Aliquota unica
Computo dell'imposta sull'utile nell'imposta sul capitale	Non previsto		
Prelievo fiscale max (IC, ICO) Lucerna Meggen Luthern	1.85‰ 1.43‰ 2.27‰		

Particolarità	Informazioni	Art. LT-JU	Osservazioni
Aliquote flessibili sull'utile	Se, in caso di situazioni transfrontaliere, un altro Stato o Cantone richiede un onere fiscale minimo sugli utili di società o cooperative tassate nel Cantone per il riconoscimento fiscale, l'aliquota fiscale viene aumentata all'onere fiscale minimo richiesto dall'altro Stato o Cantone, tenendo conto dell'imposta federale diretta.	81.2	Norma anti-CFC

**Per maggiori informazioni:**

- Amministrazione fiscale: <https://steuern.lu.ch>
- Legge tributaria: [https://srl.lu.ch/app/de/texts\\_of\\_law/620](https://srl.lu.ch/app/de/texts_of_law/620)
- Moltiplicatore cantonale e comunale delle persone fisiche e giuridiche:  
[https://steuern.lu.ch/-/media/Steuern/Dokumente/Publikationen/2021/Steuerheiten\\_2021\\_NP.pdf?la=de-CH](https://steuern.lu.ch/-/media/Steuern/Dokumente/Publikationen/2021/Steuerheiten_2021_NP.pdf?la=de-CH)  
[https://steuern.lu.ch/-/media/Steuern/Dokumente/Publikationen/2021/Steuerheiten\\_2021\\_JP.pdf?la=de-CH](https://steuern.lu.ch/-/media/Steuern/Dokumente/Publikationen/2021/Steuerheiten_2021_JP.pdf?la=de-CH)  
[https://steuern.lu.ch/-/media/Steuern/Dokumente/Publikationen/2021/Steuerheiten\\_2021\\_Rangfolge.pdf?la=de-CH](https://steuern.lu.ch/-/media/Steuern/Dokumente/Publikationen/2021/Steuerheiten_2021_Rangfolge.pdf?la=de-CH)



## NE – Neuchâtel



Moltiplicatore cantonale		2021
Persone fisiche		125%
Persone giuridiche		100%

Moltiplicatore comunale persone fisiche			2021
Capoluogo cantonale	Neuchâtel	65%	
Comune più attrattivo	Milvignes	63%	
Comune meno attrattivo	Enges	79%	

Moltiplicatore comunale persone giuridiche		2021
Vale per tutti i Comuni		100%

Imposta sul reddito	Aliquota	Art. LT-NE	Osservazioni
Aliquota semplice max	14%	40.2	Aliquote progressive
Imposizione dei coniugi	Splitting parziale	40.3	52% dell'aliquota delle persone sole (divisore 1.92)
Prelievo fiscale max (IC, ICO):			
Neuchâtel	26.60%		
Milvignes	26.32%		
Enges	28.56%		
Prelievo fiscale max (IC, ICO, IFD):			
Neuchâtel	38.10%		
Milvignes	37.82%		
Enges	40.06%		

Imposizione dei dividendi	Percentuale di imposizione	Art. LT-NE	Osservazioni
Riduzione della base imponibile	60%	21b 23.1 <sup>bis</sup>	--

Imposta sulla sostanza	Aliquota	Art. LT-NE	Osservazioni
Aliquota semplice max	3.6‰	53.2	Aliquote progressive
Imposizione dei coniugi	Splitting parziale	53.3	52% dell'aliquota delle persone sole (divisore 1.92)
Prelievo fiscale max (IC, ICO):			
Neuchâtel	6.84‰		
Milvignes	6.77‰		
Enges	7.34‰		

Imposta sull'utile	Aliquota	Art. LT-NE	Osservazioni
Aliquota semplice	3.6%	94	Aliquota unica
Prelievo fiscale nominale max (IC, ICO): Neuchâtel	7.2%		
Prelievo fiscale nominale max (IC, ICO, IFD): Neuchâtel	15.7%		
Prelievo fiscale effettivo max (IC, ICO, IFD): Neuchâtel	13.57%		Le imposte sono deducibili dall'utile

Imposta sul capitale	Aliquota	Art. LT-NE	Osservazioni
Aliquota semplice	2.5‰	108.1	Aliquota unica
Computo dell'imposta sull'utile nell'imposta sul capitale	Previsto	108.3	
Prelievo fiscale max (IC, ICO) Neuchâtel	5.0‰		

Particolarità	Informazioni	Art. LT-NE
Attenuazione imposta sulla sostanza	Riduzione del 60% delle azioni di società "svizzere" non quotate	49.4

**Per maggiori informazioni:**

- Amministrazione fiscale: <https://www.ne.ch/themes/Pages/impots.aspx>
- Legge tributaria: <https://rsn.ne.ch/DATA/program/books/rsne/pdf/6310.pdf>
- Moltiplicatore cantonale e comunale delle persone fisiche: <https://www.ne.ch/autorites/DFS/SCCO/impotpp/Pages/coefficients.aspx>

## NW – Nidvaldo



Moltiplicatore cantonale		2021
Persone fisiche		2.66
Persone giuridiche		Non previsto

Moltiplicatore comunale persone fisiche			2021
Capoluogo cantonale	Stans	2.45	
Comune più attrattivo	Hergiswil	1.49	
Comune meno attrattivo	Oberriickenbach	2.50	

Moltiplicatore comunale persone giuridiche		2021
Non previsto		--

Imposta sul reddito	Aliquota	Art. LT-NW	Osservazioni
Aliquota semplice max	2.75%	40.1	Aliquote progressive
Imposizione dei coniugi	Splitting parziale	40.2	Diviso 1.85
Prelievo fiscale max (IC, ICO):			
Stans	14.05%		
Hergiswil	11.41%		
Oberriickenbach	14.19%		
Prelievo fiscale max (IC, ICO, IFD):			
Stans	25.55%		
Hergiswil	22.91%		
Oberriickenbach	25.69%		

Imposizione dei dividendi	Percentuale di imposizione	Art. LT-NW	Osservazioni
Riduzione della base imponibile	50%	21b 23.2	--

Imposta sulla sostanza	Aliquota	Art. LT-NW	Osservazioni
Aliquota semplice max	0.25‰	54.1	Aliquota unica
Prelievo fiscale max (IC, ICO):			
Stans	1.28‰		
Hergiswil	1.04‰		
Oberriickenbach	1.29‰		

Imposta sull'utile	Aliquota	Art. LT-NW	Osservazioni
Aliquota semplice = Prelievo fiscale nominale max (IC, ICO)	5.1%	85.1	Aliquota unica comprensiva di IC e ICO
Prelievo fiscale nominale max (IC, ICO, IFD)	13.6%		
Prelievo fiscale effettivo max (IC, ICO, IFD)	11.98%		Le imposte sono deducibili dall'utile

Imposta sul capitale	Aliquota	Art. LT-NW	Osservazioni
Aliquota semplice = Prelievo fiscale max (IC, ICO)	0.1‰	98.1	Aliquota unica comprensiva di IC e ICO
Computo dell'imposta sull'utile nell'imposta sul capitale	Non previsto	--	--

Particolarità	Informazioni	Art. LT-NW	Osservazioni
Imposizione attenuata degli interessi	Riduzione dell'aliquota del 20%	40.4	--
Imposizione attenuata delle partecipazioni qualificate	Imposizione allo 0.2‰ (aliquota semplice) per le partecipazioni superiori al 10% del capitale	54.2	--
Aliquote flessibili sull'utile	Se la società o la cooperativa appartiene a un gruppo internazionale, l'aliquota fiscale è aumentata all'aliquota minima accettata dallo Stato estero, tenendo conto dell'imposta federale diretta	85.3	Norma anti-CFC

**Per maggiori informazioni:**

- Amministrazione fiscale: <http://www.steuern-nw.ch>
- Legge tributaria: [https://www.steuern-nw.ch/app/uploads/2021/01/521\\_1.pdf](https://www.steuern-nw.ch/app/uploads/2021/01/521_1.pdf)
- Moltiplicatore cantonale e comunale delle persone fisiche:  
[https://www.steuern-nw.ch/app/uploads/2020/01/Landratsbeschluss-Kantonssteuerfuss-521\\_2.pdf](https://www.steuern-nw.ch/app/uploads/2020/01/Landratsbeschluss-Kantonssteuerfuss-521_2.pdf)  
[https://www.steuern-nw.ch/app/uploads/2021/01/NW-625805-v1-Steuerfuesse\\_2021.pdf](https://www.steuern-nw.ch/app/uploads/2021/01/NW-625805-v1-Steuerfuesse_2021.pdf)

## OW – Obvaldo



Moltiplicatore cantonale		2021
Persone fisiche		3.25 (+0.10)
Persone giuridiche		Non previsto

Moltiplicatore comunale persone fisiche			2021
Capoluogo cantonale	Sarnen	4.06 (-0.30)	
Comune più attrattivo	Sarnen	4.06 (-0.30)	
Comune meno attrattivo	Lungern	5.25	

Moltiplicatore comunale persone giuridiche		2021
Non previsto		--

Imposta sul reddito	Aliquota	Art. LT-OW	Osservazioni
Aliquota semplice	1.8%	38.1	Aliquota unica
Imposizione dei coniugi	Deduzione sociale (che crea una progressività indiretta)	37.1.a/e	fr. 10'000
Prelievo fiscale max (IC, ICO):			
Sarnen	12.80%		
Lungern	15.48%		
Prelievo fiscale max (IC, ICO, IFD):			
Sarnen	24.30%		
Lungern	26.98%		

Imposizione dei dividendi	Percentuale di imposizione	Art. LT-OW	Osservazioni
Riduzione della base imponibile	50%	20a 22.2	--

Imposta sulla sostanza	Aliquota	Art. LT-OW	Osservazioni
Aliquota semplice	0.2‰	55.1	Aliquota unica
Prelievo fiscale max (IC, ICO):			
Sarnen	1.42‰		
Lungern	1.72‰		

Imposta sull'utile	Aliquota	Art. LT-OW	Osservazioni
Aliquota semplice = Prelievo fiscale nominale max (IC, ICO)	6%	87	Aliquota unica comprensiva di IC e ICO
Prelievo fiscale nominale max (IC, ICO, IFD)	14.5%		
Prelievo fiscale effettivo max (IC, ICO, IFD)	12.66%		Le imposte sono deducibili dall'utile

Imposta sul capitale	Aliquota	Art. LT-OW	Osservazioni
Aliquota semplice = Prelievo fiscale max (IC, ICO)	0,01‰	98.1	Aliquota unica comprensiva di IC e ICO
Computo dell'imposta sull'utile nell'imposta sul capitale	Non previsto		

**Per maggiori informazioni:**

- Amministrazione fiscale: <https://www.ow.ch/aemter/186>
- Legge tributaria: <http://gdb.ow.ch/frontend/versions/1498>
- Moltiplicatore cantonale e comunale delle persone fisiche: <https://www.ow.ch/publikationen/8258>

## SG – San Gallo



Moltiplicatore cantonale		2021
Persone fisiche		115%
Persone giuridiche (inclusa l'imposta comunale e quella di culto)		302%

Moltiplicatore comunale delle persone fisiche			2021
Capoluogo cantonale	San Gallo		141%
Comune più attrattivo	Balgach		67%
Comune meno attrattivo	Wartau		160%

Imposta sul reddito	Aliquota	Art. LT-SG	Osservazioni
Aliquota semplice max	8.5%	50.2	Aliquote progressive
Imposizione dei coniugi	Splitting integrale	50.3	Diviso 2
Prelievo fiscale max (IC, ICO):			
San Gallo	21.76%		
Balgach	15.47%		
Wartau	23.37%		
Prelievo fiscale max (IC, ICO, IFD):			
San Gallo	33.26%		
Balgach	26.97%		
Wartau	34.87%		

Imposizione dei dividendi	Percentuale di imposizione	Art. LT-SG	Osservazioni
Riduzione della base imponibile	70%	31 <sup>bis</sup> 33.1 <sup>bis</sup>	--

Imposta sulla sostanza	Aliquota	Art. LT-SG	Osservazioni
Aliquota semplice max	1.7‰	65.1	Aliquota unica
Prelievo fiscale max (IC, ICO):			
San Gallo	4.35‰		
Balgach	3.09‰		
Wartau	4.67‰		

Imposta sull'utile	Aliquota	Art. LT-SG	Osservazioni
Aliquota semplice	2.8%	89.1	Aliquota unica
Prelievo fiscale nominale max (IC, ICO):			
San Gallo	8.46%		
Prelievo fiscale nominale max (IC, ICO, IFD):			
San Gallo	16.96%		
Prelievo fiscale effettivo max (IC, ICO, IFD):			
San Gallo	14.50%		Le imposte sono deducibili dall'utile

Imposta sul capitale	Aliquota	Art. LT-SG	Osservazioni
Aliquota semplice	0.2‰	99.1	Aliquota unica
Computo dell'imposta sull'utile nell'imposta sul capitale	Previsto	99.2	
Prelievo fiscale max (IC, ICO): San Gallo	0.6‰		

**Per maggiori informazioni:**

- Amministrazione fiscale: <https://www.sg.ch/steuern-finanzen/steuern.html>
- Legge tributaria: [https://www.gesetzessammlung.sg.ch/app/de/texts\\_of\\_law/811.1](https://www.gesetzessammlung.sg.ch/app/de/texts_of_law/811.1)
- Moltiplicatore cantonale e comunale delle persone fisiche e giuridiche:  
<https://www.sg.ch/steuern-finanzen/steuern/steuernkalkulator/steuerfuss-uebersicht-aller-sg-gemeinden.html>  
<https://www.sg.ch/content/dam/sgch/steuern-finanzen/steuern/formulare-und-wegleitungen/einkommens-und-vermoegenssteuer/tarife-und-steuerfuesse/steuerfuesse-st-gallische-gemeinden/Steuerf%C3%BCsse%202021.pdf>



## SH – Sciaffusa



Moltiplicatore cantonale		2021
Persone fisiche e giuridiche		102%

Moltiplicatore comunale		2021
Capoluogo cantonale	Sciaffusa	93% persone fisiche e giuridiche
Comune più attrattivo	Stetten	65% persone fisiche 53% persone giuridiche
Comune meno attrattivo	Oberhallau	117% persone fisiche e giuridiche

Imposta sul reddito	Aliquota	Art. LT-SH	Osservazioni
Aliquota semplice max	9.9%	38.2	Aliquote progressive
Imposizione dei coniugi	Splitting parziale	38.3	Diviso 1.9
Prelievo fiscale max (IC, ICO):			
Sciaffusa	19.31%		
Stetten	16.53%		
Oberhallau	21.68%		
Prelievo fiscale max (IC, ICO, IFD):			
Sciaffusa	35.84%		
Stetten	28.03%		
Oberhallau	33.18%		

Imposizione dei dividendi	Percentuale di imposizione	Art. LT-SH	Osservazioni
Riduzione della base imponibile	60%	20a 22.1a	--

Imposta sulla sostanza	Aliquota	Art. LT-SH	Osservazioni
Aliquota semplice max	2.3‰	49.2	Aliquote progressive
Prelievo fiscale max (IC, ICO):			
Sciaffusa	4.48‰		
Stetten	3.56‰		
Oberhallau	4.53‰		

Imposta sull'utile	Aliquota	Art. LT-SH	Osservazioni
Aliquota semplice	<u>2021</u> : 3.95% <u>Dal 2024</u> : 2.7%	75 237	Aliquota unica
Prelievo fiscale nominale max (IC, ICO):			
Sciaffusa	7.70%		
Stetten	6.12%		
Oberhallau	8.65%		
Prelievo fiscale nominale max (IC, ICO, IFD):			
Sciaffusa	16.20%		
Stetten	14.62%		
Oberhallau	17.15%		

Imposta sull'utile	Aliquota	Art. LT-SH	Osservazioni
Prelievo fiscale effettivo max (IC, ICO, IFD):			Le imposte sono deducibili dall'utile
Sciaffusa	13.94%		
Stetten	12.76%		
Oberhallau	14.64%		

Imposta sul capitale	Informazioni	Art. LT-SH	Osservazioni
Aliquota semplice	0.025‰	84.1	Aliquota unica
Computo dell'imposta sull'utile nell'imposta sul capitale	Non previsto		
Prelievo fiscale max (IC, ICO):			
Sciaffusa	0.049‰		
Stetten	0.039‰		
Oberhallau	0.055‰		

**Per maggiori informazioni:**

- Amministrazione fiscale: <https://sh.ch/CMS/Webseite/Kanton-Schaffhausen/Behrde/Verwaltung/Finanzdepartement/Steuerverwaltung-3918-DE.html>
- Legge tributaria: <https://sh.ch/CMS/get/file/fa31eb87-40ff-4cfc-8021-f47b22368c2b>
- Moltiplicatore cantonale e comunale delle persone fisiche e giuridiche: <https://sh.ch/CMS/get/file/1d2d9831-7268-4a6e-b8b6-adf89d6a25fa>

## SO – Soletta



Moltiplicatore cantonale		2021
Persone fisiche		104%

Moltiplicatore comunale persone fisiche			2021
Capoluogo cantonale	Soletta	107%	
Comune più attrattivo	Kammersrohr	65%	
Comune meno attrattivo	Holderbank	140%	

Moltiplicatore cantonale		2021
Persone giuridiche		100% (+10% Finanzausgleichssteuer)

Moltiplicatore comunale persone giuridiche			2021
Capoluogo cantonale	Soletta	107%	
Comune più attrattivo	Feldbrunnen-St. Niklaus	62%	
Comune meno attrattivo	Zullwil	139%	

Imposta sul reddito	Aliquota	Art. LT-SO	Osservazioni
Aliquota semplice max	10.5%	44.1	Aliquote progressive
Imposizione dei coniugi	Splitting parziale	44.2	Diviso 1.9
Prelievo fiscale max (IC, ICO):			
Soletta	22.15%		
Kammersrohr	17.75%		
Holderbank	25.62%		
Prelievo fiscale max (IC, ICO, IFD):			
Soletta	33.65%		
Kammersrohr	29.25%		
Holderbank	37.12%		

Imposizione dei dividendi	Percentuale di imposizione	Art. LT-SO	Osservazioni
Riduzione della base imponibile	70%	24 <sup>bis</sup> 26.1.b	--

Imposta sulla sostanza	Aliquota	Art. LT-SO	Osservazioni
Aliquota semplice max	1.3‰	72	Aliquote progressive
Prelievo fiscale max (IC, ICO):			
Soletta	2.74‰		
Kammersrohr	2.20‰		
Holderbank	3.17‰		

Imposta sull'utile	Aliquota	Art. LT-SO	Osservazioni
Aliquota semplice	2021: 4.7% Dal 2022: 4.4%	97.1 291.1	Aliquote progressive

Imposta sull'utile	Aliquota	Art. LT-SO	Osservazioni
Prelievo fiscale nominale max (IC, ICO): Soletta Feldbrunnen-St. Niklaus Zullwil	10.12% 8.08% 11.70%		
Prelievo fiscale nominale max (IC, ICO, IFD): Soletta Feldbrunnen-St. Niklaus Zullwil	18.62% 16.58% 20.20%		
Prelievo fiscale effettivo max (IC, ICO, IFD): Soletta Feldbrunnen-St. Niklaus Zullwil	15.70% 14.22% 16.81%		Le imposte sono deducibili dall'utile

Imposta sul capitale	Aliquota	Art. LT-SO	Osservazioni
Aliquota semplice	0.8‰	107.1	Aliquota unica
Computo dell'imposta sull'utile nell'imposta sul capitale	Previsto	107.3	
Prelievo fiscale max (IC, ICO): Soletta Feldbrunnen-St. Niklaus Zullwil	1.74‰ 1.38‰ 1.99‰		

**Per maggiori informazioni:**

- Amministrazione fiscale: <https://so.ch/verwaltung/finanzdepartement/steueramt>
- Legge tributaria: [https://bgs.so.ch/app/de/texts\\_of\\_law/614.11](https://bgs.so.ch/app/de/texts_of_law/614.11)
- Moltiplicatore cantonale e comunale delle persone fisiche e giuridiche:  
[https://steuerrechner.so.ch/app/stre\\_main\\_tab.php](https://steuerrechner.so.ch/app/stre_main_tab.php)  
[https://so.ch/fileadmin/internet/fd/fd-ksta/pdf/np/210210\\_Steuertarife2021.pdf](https://so.ch/fileadmin/internet/fd/fd-ksta/pdf/np/210210_Steuertarife2021.pdf)  
[https://so.ch/fileadmin/internet/fd/fd-ksta/pdf/Informationen/2022\\_Kanton\\_Solothurn\\_fiskalisch\\_attraktiver\\_Standort\\_def.pdf](https://so.ch/fileadmin/internet/fd/fd-ksta/pdf/Informationen/2022_Kanton_Solothurn_fiskalisch_attraktiver_Standort_def.pdf)

## SZ – Svitto



Moltiplicatore cantonale		2021
Persone fisiche		150%
Persone giuridiche		160%

Moltiplicatore comunale		2021
Capoluogo cantonale	Svitto	215%
Comune più attrattivo	Wollerau	80%
Comune meno attrattivo	Illgau	230%

Imposta sul reddito	Aliquota	Art. LT-SZ	Osservazioni
Aliquota semplice max	3.65%	36.1	Aliquote progressive
Imposizione dei coniugi	Splitting parziale	36.2	Diviso 1.9
Aliquota semplice solo per l'imposta cantonale	5%	36a	Per importi maggiori a fr. 385'000
Prelievo fiscale max (IC, ICO):			
Svitto	15.35%		
Wollerau	10.42%		
Illgau	15.89%		
Prelievo fiscale max (IC, ICO, IFD):			
Svitto	26.85%		
Wollerau	21.92%		
Illgau	27.39%		

Imposizione dei dividendi	Percentuale di imposizione	Art. LT-SH	Osservazioni
Riduzione della base imponibile	50%	20.b 21.1 <sup>a</sup>	--

Imposta sulla sostanza	Aliquota	Art. LT-SZ	Osservazioni
Aliquota semplice	0.6‰	48.1	Aliquota unica
Prelievo fiscale max (IC, ICO):			
Svitto	2.19‰		
Wollerau	1.38‰		
Illgau	2.28‰		

Imposta sull'utile	Aliquota	Art. LT-SZ	Osservazioni
Aliquota semplice	1.95%	71.1	Aliquota unica
Prelievo fiscale nominale max (IC, ICO):			
Svitto	7.86%		
Wollerau	4.84%		
Illgau	8.38%		
Prelievo fiscale nominale max (IC, ICO, IFD):			
Svitto	16.36%		
Wollerau	13.34%		
Illgau	16.88%		

Imposta sull'utile	Aliquota	Art. LT-SZ	Osservazioni
Prelievo fiscale effettivo max (IC, ICO, IFD): Svitto Wollerau Illgau	14.06% 11.77% 14.44%		Le imposte sono deducibili dall'utile

Imposta sul capitale	Aliquota	Art. LT-SZ	Osservazioni
Aliquota semplice	0.03‰	82.1	Aliquota unica sotto forma di imposta minima, cioè viene prelevata quando superiore all'imposta sull'utile
Computo dell'imposta sull'utile nell'imposta sul capitale	Previsto		
Prelievo fiscale max (IC, ICO): Svitto Wollerau Illgau	0.12‰ 0.07‰ 0.13‰		

Particolarità	Informazioni	Art. LT-SZ	Osservazioni
Aliquote flessibili sull'utile	Nel caso di situazioni transfrontaliere, in particolare nel caso di società di capitale o cooperative che fanno parte di un gruppo internazionale, la l'aliquota fiscale viene aumentata all'aliquota minima accettata dallo Stato estero	71.2	Norma anti-CFC

**Per maggiori informazioni:**

- Amministrazione fiscale: <https://www.sz.ch/kanton/finanzen/steuern.html/72-210-89-86>
- Legge tributaria: [https://www.sz.ch/public/upload/assets/45141/stb\\_21.10-2020.pdf?fp=1](https://www.sz.ch/public/upload/assets/45141/stb_21.10-2020.pdf?fp=1)
- Moltiplicatore cantonale e comunale delle persone fisiche e giuridiche: [https://www.sz.ch/public/upload/assets/50920/Steuerfusstabelle\\_2021.pdf?fp=1](https://www.sz.ch/public/upload/assets/50920/Steuerfusstabelle_2021.pdf?fp=1)

## TG – Turgovia



<b>Moltiplicatore cantonale</b>		<b>2021</b>
Persone fisiche e giuridiche		117%

<b>Moltiplicatore comunale persone fisiche</b>		<b>2021</b>
Capoluogo cantonale	Frauenfeld	144%
Comune più attrattivo	Bottighofen	101%
Comune meno attrattivo	Arbon	183%

<b>Moltiplicatore comunale persone giuridiche</b>		<b>2021</b>
Capoluogo cantonale	Frauenfeld	160%
Comune più attrattivo	Bottighofen	113%
Comune meno attrattivo	Arbon	201.8%

<b>Imposta sul reddito</b>	<b>Aliquota</b>	<b>Art. LT-TG</b>	<b>Osservazioni</b>
Aliquota semplice max	8%	37.1	Aliquote progressive
Imposizione dei coniugi	Splitting integrale	37.2	Diviso 2
Prelievo fiscale max (IC, ICO):			
Frauenfeld	20.88%		
Bottighofen	17.44%		
Arbon	24.00%		
Prelievo fiscale max (IC, ICO, IFD):			
Frauenfeld	32.38%		
Bottighofen	28.94%		
Arbon	35.50%		

<b>Imposizione dei dividendi</b>	<b>Percentuale di imposizione</b>	<b>Art. LT-TG</b>	<b>Osservazioni</b>
Riduzione della base imponibile	60%	20b 22.2	--

<b>Imposta sulla sostanza</b>	<b>Aliquota</b>	<b>Art. LT-TG</b>	<b>Osservazioni</b>
Aliquota semplice	1.1‰	54.1	Aliquota unica
Prelievo fiscale max (IC, ICO):			
Frauenfeld	2.87‰		
Bottighofen	2.40‰		
Arbon	3.30‰		

<b>Imposta sull'utile</b>	<b>Aliquota</b>	<b>Art. LT-TG</b>	<b>Osservazioni</b>
Aliquota semplice	2.5%	85	Aliquota unica
Prelievo fiscale nominale max (IC, ICO):			
Frauenfeld	6.93%		
Bottighofen	5.75%		
Arbon	7.97%		

Imposta sull'utile	Aliquota	Art. LT-TG	Osservazioni
Prelievo fiscale nominale max (IC, ICO, IFD): Frauenfeld Bottighofen Arbon	15.43% 14.25% 16.47%		
Prelievo fiscale effettivo max (IC, ICO, IFD): Frauenfeld Bottighofen Arbon	13.36% 12.47% 14.14%		Le imposte sono deducibili dall'utile

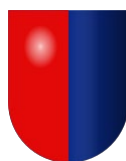
Imposta sul capitale	Aliquota	Art. LT-TG	Osservazioni
Aliquota semplice	0.15‰	98	Aliquota unica
Computo dell'imposta sull'utile nell'imposta sul capitale	Previsto	100a	
Prelievo fiscale max (IC, ICO): Frauenfeld Bottighofen Arbon	0.42‰ 0.35‰ 0.48‰		

**Per maggiori informazioni:**

- Amministrazione fiscale: <https://steuerverwaltung.tg.ch>
- Legge tributaria: [https://www.rechtsbuch.tg.ch/app/de/texts\\_of\\_law/640.1/versions/1866](https://www.rechtsbuch.tg.ch/app/de/texts_of_law/640.1/versions/1866)
- Moltiplicatore cantonale e comunale delle persone fisiche e giuridiche:  
[https://steuerverwaltung.tg.ch/public/upload/assets/114638/Steuerfuesse\\_2021.pdf](https://steuerverwaltung.tg.ch/public/upload/assets/114638/Steuerfuesse_2021.pdf)



## TI – Ticino



Moltiplicatore cantonale	2021
Persone fisiche e giuridiche	97%

Moltiplicatore comunale persone fisiche e giuridiche		2021
Capoluogo cantonale	Bellinzona	93%
Comune più attrattivo	Castel San Pietro	55%
Comune meno attrattivo	Astano	100%
Comune medio	Moltiplicatore medio	79%

Imposta sul reddito	Aliquota	Art. LT-TI	Osservazioni
Aliquota cantonale max	15.076%	35.1	Aliquote progressive
Imposizione dei coniugi	Doppia tariffa	35.2	
Prelievo fiscale max (IC, ICO):			
Bellinzona	28.64%		
Castel San Pietro	22.92%		
Astano	29.70%		
Comune medio	26.53%		
Prelievo fiscale max (IC, ICO, IFD):			
Bellinzona	40.14%		
Castel San Pietro	34.42%		
Astano	41.20%		
Comune medio	38.03%		

Imposizione dei dividendi	Percentuale di imposizione	Art. LT-TG	Osservazioni
Riduzione della base imponibile	70%	17b 19.1 <sup>bis</sup>	--

Imposta sulla sostanza	Aliquota	Art. LT-TI	Osservazioni
Aliquota cantonale max	2.5‰	49.1	Aliquote progressive
Prelievo fiscale max (IC, ICO):			
Bellinzona	4.75‰		
Castel San Pietro	3.80‰		
Astano	4.93‰		
Comune medio	4.40‰		

Imposta sull'utile	Aliquota		Art. LT-TI	Osservazioni
Aliquota cantonale	2021: 8% Dal 2025: 5.5%		76.1 314b.5	Aliquota unica
Prelievo fiscale nominale max (IC, ICO):	<u>2021:</u>	<u>Dal 2025:</u>		
Bellinzona	15.20%	10.45%		
Castel San Pietro	12.16%	8.36%		
Astano	15.75%	10.84%		
Comune medio	14.08%	9.68%		

Imposta sull'utile	Aliquota		Art. LT-TI	Osservazioni
Prelievo fiscale nominale max (IC, ICO, IFD):	<u>2021:</u>	<u>Dal 2025:</u>		
Bellinzona	23.70%	18.95%		
Castel San Pietro	20.66%	16.86%		
Astano	24.25%	19.34%		
Comune medio	22.58%	18.18%		
Prelievo fiscale effettivo max (IC, ICO, IFD):				Le imposte sono deducibili dall'utile
Bellinzona	19.16%	15.93%		
Castel San Pietro	17.12%	14.43%		
Astano	19.52%	16.21%		
Comune medio	18.42%	15.38%		

Imposta sul capitale	Aliquota	Art. LT-TI	Osservazioni
Aliquota cantonale	1.5‰	87.1	Aliquota unica
Computo dell'imposta sull'utile nell'imposta sul capitale	Previsto in misura parziale	87c	Il 16% dell'imposta sull'utile è computato nell'imposta sul capitale
Prelievo fiscale max (IC, ICO):			
Bellinzona	2.85‰		
Castel San Pietro	2.28‰		
Astano	2.96‰		
Comune medio	2.64‰		

Particolarità	Informazioni	Art. LT-TI	Osservazioni
Bouclier fiscal (Freno all'imposta sulla sostanza)	Le imposte cantonali e comunali sul reddito e sulla sostanza sono ridotte, su richiesta del contribuente, al 60% del reddito imponibile complessivo. Ai fini di questo calcolo, il provento netto della sostanza è fissato ad almeno l'1% della sostanza netta.	49a	Si veda il contributo di Vorpe Samuele; Il freno all'imposta sulla sostanza, in: RtiD II-2010, pp. 543-547
Aliquote flessibili sull'utile	In casi particolari di relazioni con l'estero, su richiesta del contribuente, l'aliquota d'imposta può essere aumentata	76.2	Norma anti-CFC

**Per maggiori informazioni:**

- Amministrazione fiscale: <https://www4.ti.ch/dfe/dc/divisione/>
- Legge tributaria: <https://www3.ti.ch/CAN/RLeggi/public/index.php/raccolta-leggi/legge/num/580>
- Moltiplicatore comunale delle persone fisiche e giuridiche: <http://www4.ti.ch/dfe/dc/sportello/moltiplicatori-comunali>  
[https://www4.ti.ch/fileadmin/DI/DI\\_DI/SEL/Comuni/Perequazione/MCM2019\\_FU.pdf](https://www4.ti.ch/fileadmin/DI/DI_DI/SEL/Comuni/Perequazione/MCM2019_FU.pdf)

## UR – Uri



Moltiplicatore cantonale	2021
Persone fisiche e giuridiche	100%

Moltiplicatore comunale persone fisiche e giuridiche		2021
Capoluogo cantonale	Altdorf	95%
Comune più attrattivo	Seedorf per persone fisiche Schattdorf per persone giuridiche	90% 91% per effetto di una più bassa imposta di culto le persone giuridiche pagano meno imposte rispetto a Seedorf
Comune meno attrattivo	Sisikon	120%

Imposta sul reddito	Aliquota	Art. LT-UR	Osservazioni
Aliquota semplice	7.1% imposta cantonale 7.1% imposta comunale (1% imposta di culto)	42	Aliquota unica
Imposizione dei coniugi	Deduzione sociale (che crea una progressività indiretta)	41.e	fr. 25'500
Prelievo fiscale max (IC, ICO):			
Altdorf	13.84%		
Seedorf	13.49%		
Sisikon	15.62%		
Prelievo fiscale max (IC, ICO, IFD):			
Altdorf	25.34%		
Seedorf	24.99%		
Sisikon	27.12%		

Imposizione dei dividendi	Percentuale di imposizione	Art. LT-UR	Osservazioni
Riduzione della base imponibile	50%	22 24.2	--

Imposta sulla sostanza	Aliquota	Art. LT-UR	Osservazioni
Aliquota semplice	1‰ imposta cantonale 1‰ imposta comunale (0.3‰ imposta di culto)	57	Aliquota unica
Prelievo fiscale max (IC, ICO):			
Altdorf	1.95‰		
Seedorf	1.90‰		
Sisikon	2.20‰		

Imposta sull'utile	Aliquota	Art. LT-UR	Osservazioni
Aliquota semplice	2.8% imposta cantonale 2.8% imposta comunale 0.6% imposta di culto	87.1	Aliquota unica
Prelievo fiscale nominale max (IC, ICO): Altdorf Seedorf Schattdorf	5.94% 5.92% 6.94%		
Prelievo fiscale nominale max (IC, ICO, IFD): Altdorf Seedorf Schattdorf	14.44% 14.42% 15.44%		
Prelievo fiscale effettiva max (IC, ICO, IFD): Altdorf Seedorf Schattdorf	12.62% 12.60% 13.37%		Le imposte sono deducibili dall'utile

Imposta sul capitale	Aliquota	Art. LT-UR	Osservazioni
Aliquota semplice	0% imposta cantonale/culto 0.01-4% imposta comunale	96.1	Aliquota unica Deciso dai Comuni
Computo dell'imposta sull'utile nell'imposta sul capitale	Non previsto		
Prelievo fiscale max (IC, ICO): Altdorf Seedorf Unterschächen	0.01‰ 0.01‰ 3.50‰		

Particolarità	Informazioni	Art. LT-UR	Osservazioni
Aliquote flessibili sull'utile	Se, in caso di circostanze intercantionali o internazionali, per il riconoscimento fiscale è richiesto un onere fiscale minimo sugli utili tassati nel Cantone, l'aliquota fiscale deve essere aumentata al livello minimo richiesto, tenendo conto dell'imposta federale diretta	87.5	Norma anti-CFC

**Per maggiori informazioni:**

- Amministrazione fiscale: <https://www.ur.ch/steuernpor/1564>
- Legge tributaria: [https://rechtsbuch.ur.ch/lexoverview-home/lex-3\\_2211](https://rechtsbuch.ur.ch/lexoverview-home/lex-3_2211)
- Moltiplicatore cantonale e comunale delle persone fisiche e giuridiche:  
<https://www.ur.ch/docn/250501/SteuersaetzeTarifeNP2012bis2021.pdf>  
[https://www.ur.ch/docn/238507/Steuerfuss\\_EWG\\_ab2009\\_21.pdf](https://www.ur.ch/docn/238507/Steuerfuss_EWG_ab2009_21.pdf)  
[https://www.ur.ch/docn/238510/Steuerfuss\\_KIG\\_ab2009\\_21.pdf](https://www.ur.ch/docn/238510/Steuerfuss_KIG_ab2009_21.pdf)

## VD – Vaud



Moltiplicatore cantonale	2021
Persone fisiche e giuridiche	155%

Moltiplicatore comunale persone fisiche e giuridiche		2021
Capoluogo cantonale	Losanna	78.5%
Comune più attrattivo	Dully	49%
Comune meno attrattivo	La Praz	83%

Imposta sul reddito	Aliquota	Art. LT-VD	Osservazioni
Aliquota semplice max	15.5%	47	Aliquote progressive
Imposizione dei coniugi	Quoziente familiare	43	Diviso 1.8
Prelievo fiscale max (IC, ICO): Losanna/Dully/La Praz	30%	Imposizione max di Cantone e Comune al 30% (art. 8 LICom-VD)	
Prelievo fiscale max (IC, ICO, IFD): Losanna/Dully/La Praz	41.50%		

Imposizione dei dividendi	Percentuale di imposizione	Art. LT-VD	Osservazioni
Riduzione della base imponibile	60% se sostanza commerciale 70% se sostanza privata	21b 23.1 <sup>bis</sup>	Distinzione tra sostanza privata e commerciale

Imposta sulla sostanza	Aliquota	Art. LT-VD	Osservazioni
Aliquota semplice max	3.39‰	59.1	Aliquote progressive
Prelievo fiscale max (IC, ICO): Losanna Dully La Praz	7.91‰ 6.91‰ 7.93‰	Imposizione max di Cantone e Comune al 10‰ (art. 8 LICom-VD)	

Imposta sull'utile	Aliquota	Art. LT-VD	Osservazioni
Aliquota semplice	3.33%	105.1	Aliquota unica
Prelievo fiscale nominale max (IC, ICO): Losanna Dully La Praz	7.78% 6.79% 7.93%	Imposizione max di Cantone e Comune al 30% (art. 8 LICom-VD)	
Prelievo fiscale nominale max (IC, ICO, IFD): Losanna Dully La Praz	16.28% 15.29% 16.43%		
Prelievo fiscale effettivo max (IC, ICO, IFD): Losanna Dully La Praz	14.00% 13.26% 14.11%	Le imposte sono deducibili dall'utile	

Imposta sul capitale	Aliquota	Art. LT-VD	Osservazioni
Aliquota semplice	0.6‰	118.1	Aliquota unica
Computo dell'imposta sull'utile nell'imposta sul capitale	Previsto	118a	
Prelievo fiscale max (IC, ICO):			
Losanna	1.40‰		Imposizione max di Cantone e Comune al 7‰ (art. 8 LICom-VD)
Dully	1.22‰		
La Praz	1.43‰		

Particolarità	Aliquota	Art. LT-VD	Osservazioni
Bouclier fiscal (Freno all'imposta sulla sostanza)	Il totale dell'imposta cantonale e comunale sul reddito e sulla sostanza non può superare il 60% del reddito netto ai sensi dell'articolo 29 della Legge del 4 luglio 2000 sulle imposte dirette cantonali (LI), aumentato delle deduzioni previste dall'articolo 37, lettere <i>h</i> , <i>h<sup>bis</sup></i> , e <i>i</i> LI (nдр. spese per malattia e infortunio, spese per disabilità, devoluzioni effettuate ad enti di pubblica utilità). Tuttavia, per questo calcolo, il reddito netto della sostanza non può essere inferiore al tasso stabilito nella Legge annuale d'imposta (nдр. 1%)	8.3 LICom-VD	Si veda il contributo di Vorpe Samuele; Il freno all'imposta sulla sostanza, in: RtiD II-2010, pp. 543-547
Aliquote flessibili sull'utile	L'aliquota può essere aumentata in casi particolari che hanno un legame con le relazioni internazionali	105.2	Norma anti-CFC

**Per maggiori informazioni:**

- Amministrazione fiscale: <https://www.vd.ch/themes/etat-droit-finances/impots/>
- Legge tributaria:
  - <https://prestations.vd.ch/pub/blv-publication/actes/consolide/642.11?key=1543827825458&id=8df99d51-8df8-49ed-9ef5-2fa4817d0004>
  - <https://prestations.vd.ch/pub/blv-publication/actes/consolide/650.11?key=1543827910010&id=66dcd6f6-b573-4422-a30f-b0d0845151cf>
- Moltiplicatore cantonale e comunale delle persone fisiche e giuridiche:
  - <https://prestations.vd.ch/pub/blv-publication/actes/consolide/642.00.111218.2?key=1630054671456&id=2fe9fca6-abd0-4e17-9ea9-722541b17fc6>
  - [https://www.vd.ch/fileadmin/user\\_upload/themes/territoire/communes/finances\\_communes/fichiers\\_pdf/AI\\_2021....pdf](https://www.vd.ch/fileadmin/user_upload/themes/territoire/communes/finances_communes/fichiers_pdf/AI_2021....pdf)
  - <https://www.vd.ch/themes/etat-droit-finances/impots/formulaires-directives-et-baremes/coefficient-cantonal/>

## VS – Vallese



Moltiplicatore cantonale	2021
Persone fisiche e giuridiche	--

Moltiplicatore comunale persone fisiche		2021
Capoluogo cantonale	Sion	1.1 / 170%
Comune più attrattivo	Finhaut	1.0 / 170%
Comune meno attrattivo	Leukerbad	1.5 / 145%

Imposta sul reddito	Aliquota	Art. LT-VS	Osservazioni
Aliquota cantonale max	14%	32.1	Aliquote progressive
Imposizione dei coniugi	Riduzione dell'imposta	32.3	Imposta ridotta del 35%
Prelievo fiscale max (IC, ICO):			
Sion	25%		
Finhaut	24%		
Leukerbad	29%		
Prelievo fiscale max (IC, ICO, IFD):			
Sion	36.5%		
Finhaut	35.5%		
Leukerbad	40.5%		

Imposizione dei dividendi	Percentuale di imposizione	Art. LT-VS	Osservazioni
Riduzione della base imponibile	50% se sostanza commerciale 60% se sostanza privata	14b 16.1 <sup>bis</sup>	Distinzione tra sostanza privata e commerciale

Imposta sulla sostanza	Aliquota	Art. LT-VS	Osservazioni
Aliquota cantonale max	3‰	60.1	Aliquote progressive
Prelievo fiscale max (IC, ICO):			
Sion	6.3‰		
Finhaut	6.0‰		
Leukerbad	7.5‰		

Imposta sull'utile	Aliquota	Art. LT-VS	Osservazioni
Aliquota cantonale	2.25% per i primi fr. 250'000 5.2% per quelli successivi	89	Aliquote progressive
Prelievo fiscale nominale max (IC, ICO):			
Sion	14.3%		
Prelievo fiscale nominale max (IC, ICO, IFD):			
Sion	22.8%		
Prelievo fiscale effettivo max (IC, ICO):			
Sion	18.6%		Le imposte sono deducibili dall'utile

Imposta sul capitale	Aliquota	Art. LT-VS	Osservazioni
Aliquota cantonale	1‰ per i primi fr. 500'000 2.5‰ per quelli successivi	99.1	Aliquote progressive
Computo dell'imposta sull'utile nell'imposta sul capitale	Non previsto		
Prelievo fiscale max (IC, ICO): Sion	5‰		

Particolarità	Informazioni	Art. LT-VS	Osservazioni
Freno all'imposta sulla sostanza	I contribuenti assoggettati all'imposta in maniera illimitata, per i quali le imposte cantonali e comunali sulla sostanza e le imposte cantonali e comunali sul provento lordo della sostanza eccedono il 50% di quest'ultimo, possono richiedere una riduzione corrispondente dell'imposta sulla sostanza. Un'imposizione minima sulla metà dell'imposta sulla sostanza sussiste in tutti i casi	art. 2.1 Ordinanza 22.12.2004	Si veda il contributo di Vorpe Samuele; Il freno all'imposta sulla sostanza, in: RtiD II-2010, pp. 530-535

**Per maggiori informazioni:**

- Amministrazione fiscale: <https://www.vs.ch/web/scc/impots>
- Legge tributaria: [https://lex.vs.ch/app/fr/texts\\_of\\_law/642.1](https://lex.vs.ch/app/fr/texts_of_law/642.1)
- Moltiplicatore comunale delle persone fisiche:  
<https://www.vs.ch/web/scc/baremes-canton-communes>  
[https://www.vs.ch/documents/508074/628286/Coefficients\\_Indexations\\_Communes\\_2017-2018.pdf/bc452423-23c0-4357-ba18-2fb3a0d20876](https://www.vs.ch/documents/508074/628286/Coefficients_Indexations_Communes_2017-2018.pdf/bc452423-23c0-4357-ba18-2fb3a0d20876)



## ZG – Zugo



<b>Moltiplicatore cantonale</b>		<b>2021</b>
Persone fisiche e giuridiche		80%

<b>Moltiplicatore comunale persone fisiche</b>		<b>2021</b>
Capoluogo cantonale	Zugo	54%
Comune più attrattivo	Baar	53%
Comune meno attrattivo	Hünenberg	65%

<b>Moltiplicatore comunale persone giuridiche</b>		<b>2021</b>
Capoluogo cantonale	Zugo	61.35%
Comune più attrattivo	Baar	60.78%
Comune meno attrattivo	Menzingen	74.75%

<b>Imposta sul reddito</b>	<b>Aliquota</b>	<b>Art. LT-ZG</b>	<b>Osservazioni</b>
Aliquota semplice max	8%	35.1	Aliquote progressive
Imposizione dei coniugi	Doppia tariffa	35.2	
Prelievo fiscale max (IC, ICO):			
Zugo	10.72%		
Baar	10.64%		
Hünenberg	11.60%		
Prelievo fiscale max (IC, ICO, IFD):			
Zugo	22.22%		
Baar	22.14%		
Hünenberg	23.10%		

<b>Imposizione dei dividendi</b>	<b>Percentuale di imposizione</b>	<b>Art. LT-ZG</b>	<b>Osservazioni</b>
Riduzione della base imponibile	50%	18 <sup>ter</sup> 19.2	--

<b>Imposta sulla sostanza</b>	<b>Aliquota</b>	<b>Art. LT-ZG</b>	<b>Osservazioni</b>
Aliquota semplice max	2‰	44.2	Aliquote progressive
Prelievo fiscale max (IC, ICO):			
Zugo	2.68‰		
Baar	2.66‰		
Hünenberg	2.90‰		

<b>Imposta sull'utile</b>	<b>Aliquota</b>	<b>Art. LT-ZG</b>	<b>Osservazioni</b>
Aliquota semplice	3.5%	66.1	--
Prelievo fiscale nominale max (IC, ICO):			
Zugo	4.95%		
Baar	4.93%		
Menzingen	5.42%		

Imposta sull'utile	Aliquota	Art. LT-ZG	Osservazioni
Prelievo fiscale nominale max (IC, ICO, IFD):			
Zugo	13.45%		
Baar	13.43%		
Menzingen	13.92%		
Prelievo fiscale effettivo max (IC, ICO, IFD):			Le imposte sono deducibili dall'utile
Zugo	11.86%		
Baar	11.84%		
Menzingen	12.22%		

Imposta sul capitale	Aliquota	Art. LT-ZG	Osservazioni
Aliquota semplice	0.5‰	75.1	Aliquota unica
Computo dell'imposta sull'utile nell'imposta sul capitale	Non previsto		
Prelievo fiscale max (IC, ICO):			
Zugo	0.71‰		
Baar	0.70‰		
Menzingen	0.77‰		

Particolarità	Aliquota	Art. LT-ZG	Osservazioni
Aliquote flessibili sull'utile	In casi particolari con l'estero, l'aliquota può essere aumentata	66.1	Norma anti-CFC

**Per maggiori informazioni:**

- Amministrazione fiscale: <https://www.zg.ch/behoerden/finanzdirektion/steuerverwaltung>
- Legge tributaria: [https://bgs.zg.ch/app/de/texts\\_of\\_law/632.1](https://bgs.zg.ch/app/de/texts_of_law/632.1)
- Moltiplicatore cantonale e comunale delle persone fisiche e giuridiche:  
<http://www.zg.ch/behoerden/finanzdirektion/steuerverwaltung/steuerfuss>

## ZH – Zurigo



<b>Moltiplicatore cantonale</b>		<b>2021</b>
Persone fisiche e giuridiche		100%

<b>Moltiplicatore comunale persone fisiche</b>		<b>2021</b>
Capoluogo cantonale	Zurigo	119%
Comune più attrattivo	Kilchberg	72%
Comune meno attrattivo	Maschwanden	129%

<b>Moltiplicatore comunale persone giuridiche</b>		<b>2021</b>
Capoluogo cantonale	Zurigo	129.01%
Comune più attrattivo	Kilchberg	79.56%
Comune meno attrattivo	Maschwanden	143.00%

<b>Imposta sul reddito</b>	<b>Aliquota</b>	<b>Art. LT-ZH</b>	<b>Osservazioni</b>
Aliquota semplice max	13%	35.1	Aliquote progressive
Imposizione dei coniugi	Doppia tariffa	35.2	
Prelievo fiscale max (IC, ICO):			
Zurigo	28.47%		
Kilchberg	22.36%		
Maschwanden	29.77%		
Prelievo fiscale max (IC, ICO, IFD):			
Zurigo	39.97%		
Kilchberg	33.86%		
Maschwanden	41.27%		

<b>Imposizione dei dividendi</b>	<b>Percentuale di imposizione</b>	<b>Art. LT-ZH</b>	<b>Osservazioni</b>
Riduzione della base imponibile	50%	18b 20.2	--

<b>Imposta sulla sostanza</b>	<b>Aliquota</b>	<b>Art. LT-ZH</b>	<b>Osservazioni</b>
Aliquota semplice max	3‰	47	Aliquote progressive
Prelievo fiscale max (IC, ICO):			
Zurigo	6.57‰		
Kilchberg	5.16‰		
Maschwanden	6.87‰		

<b>Imposta sull'utile</b>	<b>Aliquota</b>	<b>Art. LT-ZH</b>	<b>Osservazioni</b>
Aliquota semplice	7%	71	Aliquota unica
Prelievo fiscale nominale max (IC, ICO):			
Zurigo	16.03%		
Kilchberg	12.57%		
Maschwanden	17.01%		

Imposta sull'utile	Aliquota	Art. LT-ZH	Osservazioni
Prelievo fiscale nominale max (IC, ICO, IFD):			
Zurigo	24.53%		
Kilchberg	21.07%		
Maschwanden	25.51%		
Prelievo fiscale effettiva max (IC, ICO, IFD):			Le imposte sono deducibili dall'utile
Zurigo	19.70%		
Kilchberg	17.40%		
Maschwanden	20.33%		

Imposta sul capitale	Aliquota	Art. LT-ZH	Osservazioni
Aliquota semplice	0.75‰	82.1	Aliquota unica
Computo dell'imposta sull'utile nell'imposta sul capitale	Non previsto		
Prelievo fiscale max (IC, ICO):			
Zurigo	1.72‰		
Kilchberg	1.35‰		
Maschwanden	1.82‰		

**Per maggiori informazioni:**

- Amministrazione fiscale: <https://www.zh.ch/de/steuern-finanzen/steuern.html>
- Legge tributaria:  
[http://www2.zhlex.zh.ch/appl/zhlex\\_r.nsf/WebView/43CD303314425FB4C1258645002A1E57/\\$File/631.1\\_8.6.97\\_111.pdf](http://www2.zhlex.zh.ch/appl/zhlex_r.nsf/WebView/43CD303314425FB4C1258645002A1E57/$File/631.1_8.6.97_111.pdf)
- Moltiplicatore cantonale e comunale delle persone fisiche e giuridiche:  
[https://www.web.statistik.zh.ch/ogd/daten/ressourcen/KTZH\\_00000005\\_00001150.xlsx](https://www.web.statistik.zh.ch/ogd/daten/ressourcen/KTZH_00000005_00001150.xlsx)

**CH – Confederazione elvetica**

<b>Imposta sul reddito</b>	<b>Aliquota</b>	<b>Art.</b>	<b>Osservazioni</b>
Aliquota max	11.5%	128.1 Cost.	Aliquote progressive
Imposizione dei coniugi	Doppia tariffa	36.2 LIFD	

<b>Imposizione dei dividendi</b>	<b>Percentuale di imposizione</b>	<b>Art.</b>	<b>Osservazioni</b>
Riduzione della base imponibile	70%	18b 20.1 <sup>bis</sup>	--

<b>Imposta sull'utile</b>	<b>Aliquota</b>	<b>Art.</b>	<b>Osservazioni</b>
Aliquota nominale	8.50%	128.1 Cost. 68 LIFD	Aliquota unica
Aliquota effettiva	7.83%	Le imposte sono deducibili dall'utile	

**Per maggiori informazioni:**

- Amministrazione fiscale: <https://www.estv.admin.ch/estv/it/home.html>
- Legge tributaria: [https://www.fedlex.admin.ch/eli/cc/1991/1184\\_1184\\_1184/it](https://www.fedlex.admin.ch/eli/cc/1991/1184_1184_1184/it)