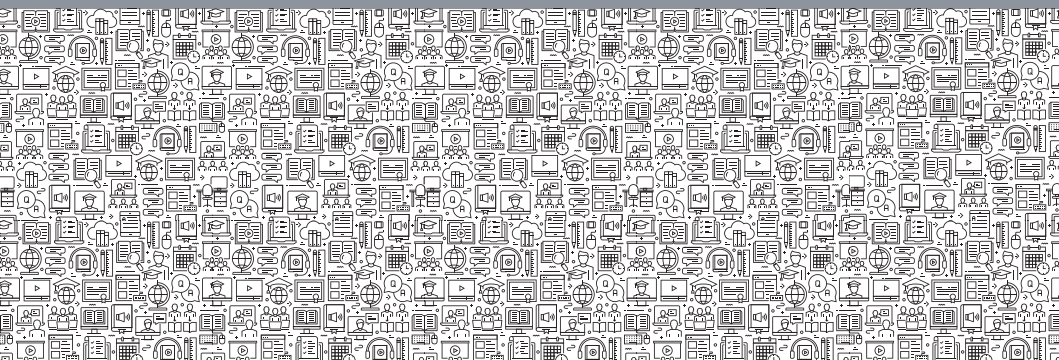


SUPSI

Il sistema sociale svizzero: conoscenze inerenti alle misure di compensazione

Nuova offerta formativa finalizzata all'ottenimento delle misure di compensazione per educatori sociali, educatori dell'infanzia e assistenti sociali con lauree europee



La Scuola universitaria professionale della Svizzera italiana (SUPSI), Dipartimento economia aziendale, sanità e sociale (DEASS), offre misure di compensazione in lingua italiana per il riconoscimento di lauree conseguite in paesi membri dell'Unione europea per l'esercizio della professione di Educatrice/Educatore sociale, Educatrice/Educatore della prima infanzia e Assistente sociale in Svizzera.

Destinatari

Persone con una decisione definitiva della SEFRI inerente al riconoscimento di una laurea che abilita alla professione di Educatrice/Educatore sociale, Educatore della prima infanzia o Assistente sociale.

Requisiti

Essere in possesso di una decisione da parte della SEFRI.

Certificato

Attestato riconosciuto dalla SEFRI rilasciato previo superamento dell'esame finale e a pagamento della quota d'iscrizione.

Contenuti

- ♦ Basi legali e giuridiche del lavoro sociale in Svizzera
- ♦ Politiche sociali e sicurezza sociale in Svizzera
- ♦ Lavoro di rete e servizi territoriali

Misure di compensazione offerte

Misura 1: Percorso formativo della durata di 48 ore – lezione d'aula, con esame scritto finale, in cui si affrontano le basi legali e giuridiche del lavoro sociale in Svizzera, le politiche sociali e la sicurezza sociale in Svizzera, il lavoro di rete e i servizi territoriali.

Durante la formazione, le/i candidate/i avranno l'opportunità di approfondire le tematiche trattate attraverso lezioni specifiche condotte da esperti del settore, attivi sul territorio locale. Le lezioni saranno strutturate in modo da favorire il dialogo tra relatori e partecipanti, l'approfondimento dei contenuti teorici, la partecipazione a lavori di gruppo e l'analisi di casi concreti, permettendo un confronto diretto.

Misura 2:

Studio autonomo
I candidati hanno la possibilità di prepararsi in modo indipendente e di accedere direttamente alla sessione d'esame scritto. SUPSI DEASS Lavoro sociale fornirà le referenze bibliografiche e la documentazione d'approfondimento (slides) in formato elettronico.

La preparazione all'esame si svolge in maniera interamente autonoma. Non è previsto un servizio di coaching o accompagnamento durante il processo di studio.

Misura 3:

decisione SEFRI emessa entro il 30.11.24
Riservata a coloro che svolgono un'attività lavorativa in ambito educativo/di consulenza sociale in Svizzera da almeno 6 mesi (grado di occupazione 80-100%) o a coloro che hanno già concluso uno stage in ambito educativo/di consulenza sociale in Svizzera di almeno 6 mesi (grado di occupazione 80-100%) al momento dell'iscrizione.

Termine iscrizione: entro il 1° settembre 2025.

Dal 1° ottobre 2025 entrerà in vigore la nuova Misura 3/25 che annulla e sostituisce l'attuale misura 3.

Misura 3/25:

decisione SEFRI emessa dal 01.12.24
Riservata a coloro che svolgono un'attività lavorativa in ambito educativo/di consulenza sociale in Svizzera da almeno 6 mesi (grado di occupazione 80-100%) o a coloro che hanno già concluso uno stage in ambito educativo/di consulenza sociale in Svizzera di almeno 6 mesi (grado di occupazione 80-100%) al momento dell'iscrizione.

La misura comprende, oltre alla pratica professionale, la frequenza obbligatoria al percorso formativo della durata di 48 ore – lezione d'aula. Si affronteranno temi relativi alle basi legali e giuridiche del lavoro sociale in Svizzera, alle politiche sociali e alla sicurezza sociale in Svizzera, al lavoro di rete e ai servizi territoriali.

Durante la formazione, le/i candidate/i avranno l'opportunità di approfondire le tematiche trattate attraverso lezioni specifiche condotte da esperti del settore, attivi sul territorio locale. Le lezioni saranno strutturate in modo da favorire il dialogo tra relatori e partecipanti, l'approfondimento dei contenuti teorici, la partecipazione a lavori di gruppo e l'analisi di casi concreti, permettendo un confronto diretto.

Certificazione delle misure di compensazione

Misura 1 e Misura 2

- ♦ Basi legali e giuridiche del lavoro sociale in Svizzera
- ♦ Politiche sociali e sicurezza sociale in Svizzera
- ♦ Lavoro di rete e servizi territoriali

I candidati devono rispondere a 4 domande su 6 per ogni area tematica.

L'esame è quindi suddiviso in tre parti, ciascuna delle quali deve essere superata. Qualora il candidato non raggiungesse la sufficienza in una delle parti, dovrà ripetere l'esame relativo alla sezione in cui non ha ottenuto il risultato positivo. In caso di esito negativo, sono previsti un massimo di due tentativi di recupero, per un totale complessivo di tre opportunità. Le date delle sessioni d'esame e di recupero sono definite da SUPSI DEASS Lavoro sociale e non possono essere scelte dai candidati.

L'assenza a una sessione d'esame è considerata automaticamente come non superamento dell'esame di certificazione.

Misura 3

L'esame orale prevede la discussione dell'analisi di una situazione professionale incontrata, che dovrà essere presentata in un breve elaborato scritto, approfondito e analizzato attraverso i contenuti dei materiali di studio forniti da SUPSI DEASS Lavoro sociale.

La/il candidata/o verrà convocata/o all'esame orale dopo la scadenza del termine di consegna dell'elaborato scritto.

L'assenza a una sessione d'esame, come pure la mancata consegna dell'elaborato entro il termine prefissato, è considerata automaticamente come non superamento dell'esame di certificazione.

Misura 3/25

I candidati alla misura 3/25 potranno certificare il proprio percorso con un esame orale in cui si approfondiranno i contenuti appresi durante le giornate di formazione declinandoli all'analisi di una situazione proposta dagli esaminatori. Sarà richiesta la consegna di un breve scritto di contestualizzazione relativo alla propria esperienza professionale in Svizzera (percorso personale, presentazione dell'Ente nel quale si opera e tipologia di utenza - massimo 3 cartelle) da cui durante l'esame il docente prenderà spunto per la discussione orale.

La/il candidata/o verrà convocata/o all'esame orale previa consegna dello scritto di contestualizzazione.

L'assenza a una sessione d'esame, come pure la mancata consegna dello scritto entro il termine prefissato, è considerata automaticamente come non superamento dell'esame di certificazione.

Programma

Misura 1: Corso in presenza

1° sessione

- 18 settembre 2025 (4 ore-lezione mattino)
- 1° ottobre 2025 (4 ore-lezione mattino)
- 2 ottobre 2025 (8 ore-lezione)
- 10 e 11 novembre 2025 (2 x 8 ore-lezione)
- 4 e 5 dicembre 2025 (2 x 8 ore-lezione)

Termine d'iscrizione: 1° settembre 2025

(numero di posti limitato)

Link di iscrizione: <https://fc-catalogo.supsi.ch/Course/Details/46261>

Esame scritto: tra il 9 e il 13 febbraio 2026

Misura 1: Corso in presenza

2° sessione

- 24 febbraio 2026 (4 ore-lezione mattino)
- 5 marzo 2026 (4 ore-lezione mattino)
- 6 marzo 2026 (8 ore-lezione)
- 30 e 31 marzo 2026 (2 x 8 ore-lezione)
- 23 e 24 aprile 2026 (2 x 8 ore-lezione)

Termine d'iscrizione: 2 febbraio 2026

(numero di posti limitato)

Link di iscrizione: <https://fc-catalogo.supsi.ch/Course/Details/46263>

Esame scritto: tra l'8 e il 12 giugno 2026

Misura 2: Studio autonomo

1° sessione

Termine d'iscrizione: 1° settembre 2025

Link di iscrizione: <https://fc-catalogo.supsi.ch/Course/Details/46280>

Consegna dei materiali di studio: dal 18 settembre 2025

Esame scritto: tra il 9 e il 13 febbraio 2026

Misura 2: Studio autonomo

2° sessione

Termine d'iscrizione: 2 febbraio 2026

Link di iscrizione: <https://fc-catalogo.supsi.ch/Course/Details/46281>

Consegna dei materiali di studio: dal 24 febbraio 2026

Esame scritto: tra l'8 e il 12 giugno 2026

Misura 3: con decisione SEFRI emessa entro il 30.11.2024

Dal 1° ottobre 2025 entrerà in vigore la nuova Misura 3/25 che annulla e sostituisce l'attuale misura 3.

Termine d'iscrizione: 1° settembre 2025

Consegna dei materiali di studio: dal 18 settembre 2025

Consegna linee guida stesura elaborato: alla conferma di ammissione alla misura 3

Termine consegna elaborato scritto: 16 gennaio 2026

Link di iscrizione: <https://fc-catalogo.supsi.ch/Course/Details/46319>

Esame orale: tra il 9 e il 18 marzo 2026

Misura 3/25 corso in presenza con esame orale finale

1° sessione

- ♦ 18 settembre 2025 (4 ore-lezione mattino)
- ♦ 1° ottobre 2025 (4 ore-lezione mattino)
- ♦ 2 ottobre 2025 (8 ore-lezione)
- ♦ 10 e 11 novembre 2025 (2 x 8 ore-lezione)
- ♦ 4 e 5 dicembre 2025 (2 x 8 ore-lezione)

Termine d'iscrizione: 1° settembre 2025

(numero di posti limitato)

Termine consegna breve scritto di contestualizzazione: 16 gennaio 2026

Link di iscrizione: <https://fc-catalogo.supsi.ch/Course/Details/46321>

Esame orale: tra il 9 e il 18 marzo 2026

Misura 3/25 corso in presenza con esame orale finale

2° sessione

- ♦ 24 febbraio 2026 (4 ore-lezione mattino)
- ♦ 5 marzo 2026 (4 ore-lezione mattino)
- ♦ 6 marzo 2026 (8 ore-lezione)
- ♦ 30 e 31 marzo 2026 (2 x 8 ore-lezione)
- ♦ 23 e 24 aprile 2026 (2 x 8 ore-lezione)

Termine d'iscrizione: 2 febbraio 2026

(numero di posti limitato)

Termine consegna breve scritto di contestualizzazione: 22 maggio 2026

Link di iscrizione: <https://fc-catalogo.supsi.ch/Course/Details/46322>

Esame orale: tra l'8 e il 12 giugno 2026

Durata

48 ore-lezione

Responsabili

Sabrina Astorino, Furio Vanossi

Relatori

Sabrina Astorino, educatrice, formatrice FSEA, docente SUPSI DEASS

Gregorio Avilés, docente-ricercatore SUPSI-DEASS

Matteo Brunone, avvocato, docente-ricercatore, Centro competenze tributarie e giuridiche SUPSI
Federica Dell'Oro, avvocatessa, giudice supplente del Tribunale d'appello

Spartaco Greppi, professore SUPSI

Furio Vanossi, educatore e supervisore, docente SUPSI-DEASS

Referenti cantonali e dei servizi territoriali

Orari

09.00-12.15, 13.30-16.45

Luogo

SUPSI, DEASS, Suglio Business Center, via Cantonale 18, Manno.

Costo

- ♦ Misura 1: CHF 2'000.--
- ♦ Misura 2: CHF 1'500.--
- ♦ Misura 3: CHF 1'000.--
- ♦ Misura 3/25: CHF 2'000.--

Termine d'iscrizione

Si veda il campo *Programma*.

Modalità d'iscrizione

Online tramite il link dedicato, in relazione alla misura scelta. Si veda il campo *Programma*.

È inoltre richiesto l'invio dei seguenti documenti, all'indirizzo lavorosociale.compensazione@supsi.ch

- ♦ copia decisione SEFRI
- ♦ copia del titolo di studio per cui è stato chiesto il riconoscimento
- ♦ attestazione del datore di lavoro, se già attivo professionalmente in Svizzera
- ♦ curriculum vitae aggiornato

Maggiori informazioni

www.supsi.ch/go/misure-di-compensazione

Condizioni

www.supsi.ch/condizioni-general-fc

Informazioni

SUPSI, Dipartimento economia aziendale,
sanità e sociale

Suglio Business Center

via Cantonale 18, CH-6928 Manno

T +41 (0)58 666 6124/26,

lavorosociale.compensazione@supsi.ch

www.supsi.ch/go/fc-lavoro-sociale

+

+

+

+

+

+

+

+

+

+

+

+

+

+

+