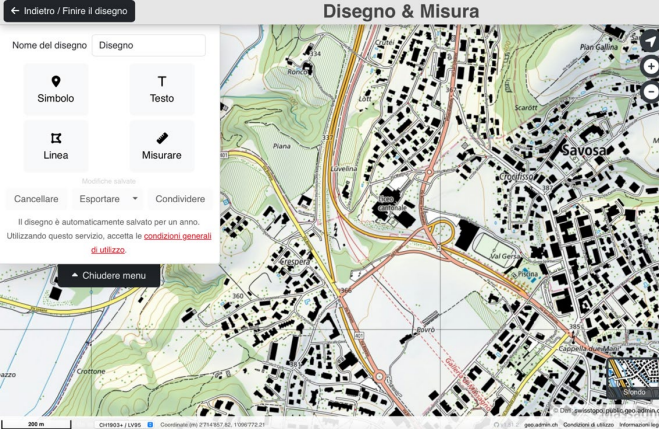
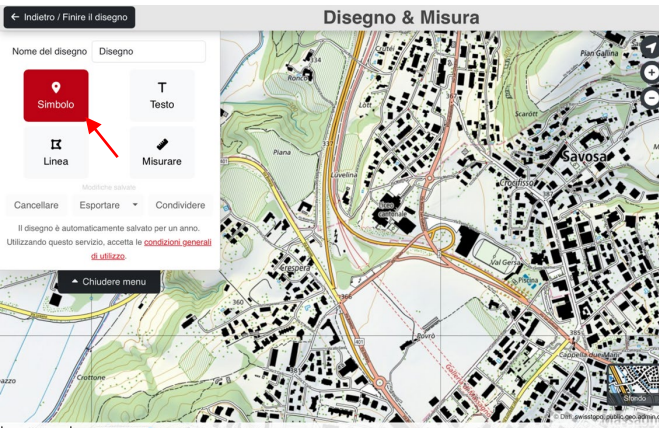
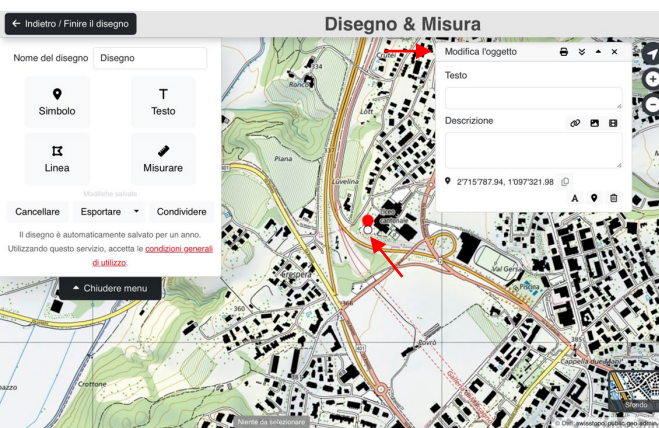


SUPSI

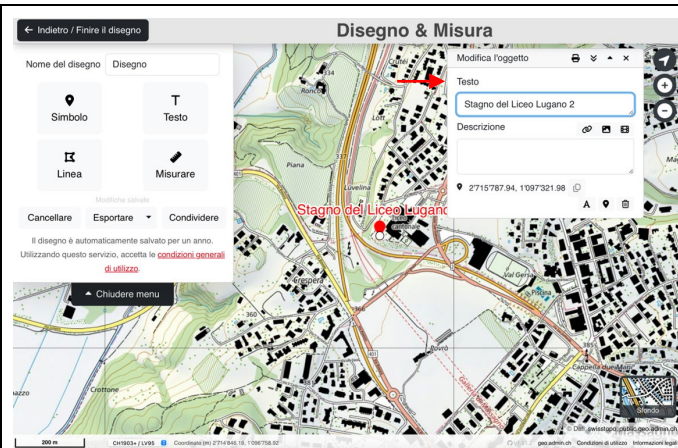
Portare la vita in classe – Raccolta di microrganismi acquatici da varie fonti ticinesi

Protocollo GeoAdmin

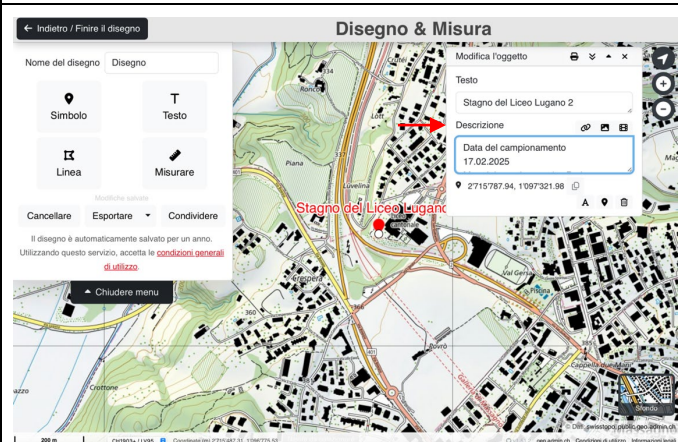
Istruzioni

<p>Inserire il link seguente nella barra di ricerca: https://s.geo.admin.ch/deqd96mfv3zj. Ciò farà comparire una mappa digitale del Canton Ticino.</p>	
<p>Cliccare su “Simbolo”.</p>	
<p>Cliccare sul luogo della cartina dove si vuole inserire il simbolo, si apre una finestra chiamata “Modifica l'oggetto”.</p>	

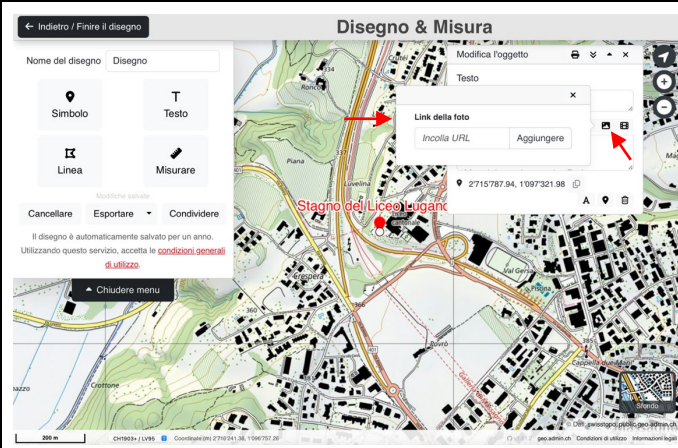
Nella casella di “Testo” aggiungere il nome del luogo di raccolta del campione d’acqua.



Nella casella di “Descrizione” inserire le informazioni della scheda identificativa del microrganismo acquatico identificato.



Cliccando sul simbolo dell’immagine adiacente alla casella di “Descrizione” aggiungere il link di una pagina web contenente la fotografia dell’organismo in oggetto.



Se più organismi vengono osservati nello stesso campione d’acqua, nella casella “Descrizione” della fonte possono essere inserite più schede identificative e più immagini una dopo l’altra.