

SUPSI

Esperienza all'Università di Brema

Studente/i

Giacomo Mandelli

Università / istituto ospitante

Universität Bremen

Dipartimento

DTI

Corso di laurea

Master

Semestre / Anno

2016/2017



1. INFORMAZIONI ACCADEMICHE

Informazioni generali sull'università ospitante:

Breve descrizione dell'università ospitante "The University of Bremen (German Universität Bremen) is a public university in Bremen, Germany, with approximately 23,500 people from 115 countries. It is one of 11 institutions which were successful in the category "Institutional Strategies" of the Excellence Initiative launched by the Federal Government and the Federal States in 2012. The university was also successful in the categories "Graduate Schools" and "Clusters of Excellence" of the initiative." (Wikipedia, 2017)

- Facoltà 4. Production Engineering
- Numero degli studenti circa 20 000

Situazione dell'insegnamento

- In quale lingua sono tenuti i corsi? Inglese
- Come valuti il livello di studio rispetto a quello in SUPSI? Più approfondito nella parte teorica, simile nella parte pratica
- Tipo di insegnamento: pratico o teorico? Un misto
- Metodi di insegnamento Seminari, lezioni frontali, presentazioni
- Come trovi il carico di lavoro rispetto a quello in SUPSI? Simile
- Qual è stato il tuo rapporto con la facoltà, i professori e gli studenti? Molto buono. Ho ricevuto tutte le informazioni necessarie all'inizio del semestre. I professori sono sempre stati disponibili ed è facile integrarsi con gli studenti internazionali; un po' meno con quelli tedeschi.

Descrizione dei corsi

- Titolo ed ev. codice del corso

Course unit code and page no. of the course catalogue	Course unit title (as indicated in the course catalogue)
04-M10-1-MET22	Modelling, analysis, and control of dynamics in logistics
04-M19-3-BWL20	Applied operations and supply chain management – a case study
04 –M10-L-PT50	Dynamics in logistics- Basics for multidisciplinary approaches
.	Intensive German course for new exchange students

- Prerequisiti, se vi sono: no
- Tipo di esami: stesura di paper, domande aperte, presentazioni
- Numero di ECTS 30
- Commenti: rilevanza, coerenza con il programma di studi SUPSI, difficile/facile, è possibile frequentare i corsi offerti da un'altra facoltà/un altro corso di laurea? lo raccomanderei?
I corsi sono stati tutti rilevanti; consiglio la partecipazione almeno a un seminario, dove gli studenti vengono valutati in base ai paper scritti, in base all'argomento assegnato. Il programma che ho seguito è stato coerente al Master in Engineering (Business Engineering and Production) che frequento e mi sento di raccomandarlo a tutti gli studenti che vogliono ampliare il proprio programma di studi con un'esperienza all'estero.

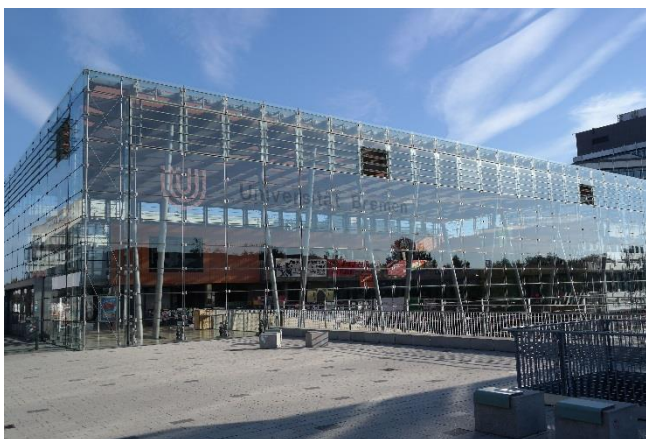
Altro

- Breve descrizione dei servizi: mensa, sale di PC, libreria ...
 - Mensa: 2 menu giornalieri (circa 3 euro l'uno), menu vegetariano e ampia scelta di piatti aggiuntivi e dessert.
 - Sale PC: numerose: l'accesso a internet è limitato alle 3 ore giornaliere per i PC della biblioteca, mentre il WiFi è sempre libero sui propri dispositivi.
 - Biblioteca: Una delle biblioteche più fornite della Germania con circa 60 milioni di libri e documenti (online e fisici). Possibilità di stampare/ fotocopiare tramite card dell'università, ricaricabile a credito. Ottimo ambiente di studio. Si possono affittare stanze di lavoro per progetti di gruppo.

2. INFORMAZIONI PRATICHE

Informazioni prima della partenza

- Perché hai scelto questa università? Era già attiva una collaborazione con la SUPSI e la facoltà di Ingegneria della Produzione ha un'ottima reputazione
- Come hai raccolto le informazioni sull'università ospitante? Tramite il sito dell'Università di Brema. La maggior parte delle informazioni sui corsi / attività Erasmus vengono fornite in un incontro di Benvenuto all'inizio di ogni semestre per tutti gli studenti Erasmus; consiglio fortemente di non perderlo.
- Quali sono i formulari richiesti per inoltrare una domanda di ammissione? Requisiti di tempo? Non c'è stata una data precisa. Il piano di studi semestrale viene rilasciato durante le due settimane introduttive, durante le quali gli studenti possono frequentare le prime lezioni dei corsi a cui sono interessati; se il corso è di interesse ci si registra tramite la piattaforma online.



Viaggio

- Mezzi di trasporto: Brema ha un ottimo sistema di mezzi di trasporto. Ogni studente Erasmus ha il proprio ticket semestrale con il quale può muoversi liberamente.
- Altre informazioni rilevanti: per ottenere il ticket semestrale bisogna essersi registrati e aver pagato la tassa semestrale (circa 250 euro per semestre)

Arrivo

- Come è stata la ricezione all'università? Vi sono state attività introduttive? All'arrivo di viene accolti con una colazione di Benvenuto alla quale sono presenti tutti gli studenti Erasmus e lo Staff. In questa occasione vengono date tutte le informazioni necessarie per il semestre. Nelle prime 3 settimane introduttive si frequentano corsi intensivi di tedesco; ogni giorno viene pianificata un'attività (uscite, visite alla città, feste in discoteca, eventi sportivi)
- Primo giorno? Viene organizzata la colazione di Benvenuto
- Quando è consigliato arrivare? 2-3 giorni prima del giorno di Benvenuto.

Alloggio

- Come hai trovato l'alloggio? Tramite il servizio alloggi dell'università
- Dove hai vissuto? Punti negativi/positivi Chiedere sempre un contratto ufficiale. Assicurarsi che la casa affittata sia ammobiliata (qualche volta i mobili / utensili cucina non sono inclusi)
- Eventuali problemi particolari?



Costi

- Descrizione delle spese più importanti Le spese maggiori sono quelle dell'appartamento. Il costo della vita non è alto.
- Gli eventuali finanziamenti ricevuti sono risultati d'aiuto/insufficienti/...? Sono stati sufficienti.

Relazioni con l'International Office

- Chi è responsabile per gli studenti in arrivo? Il team che potete trovare in questo sito: <http://www.uni-bremen.de/en/international/profile-international/international-office-team.html>
- Punti negativi/positivi esperienza totalmente positiva

International Office - attività

- Ci sono delle attività speciali organizzate per gli studenti in mobilità? Vengono organizzate 3 settimane introduttive con ogni genere di eventi praticamente ogni giorno. Il venerdì spesso ci si incontra in un bar di ritrovo e di si va in Discoteca o semplicemente a bere qualcosa. Vengono organizzate gite di più giorni in città vicine (io sono andato a Berlino e all'isola di Heligoland) e vengono in gran parte finanziate dall'International Office.
- Hai preso parte a questi eventi? Sì, quando non impegnato per esami
- Hai apprezzato questo tipo di attività? molto

Attività sociali

- Relazione con gli altri studenti buone
- Relazione con gli altri studenti in mobilità, molto buone

Lingua

- Quali sono le lingue parlate? Inglese e tedesco
- Vi sono stati problemi? no
- Hai avuto bisogno di un buon livello di lingua iniziale? Solo inglese.

Corsi di lingua

- Hai partecipato ad un corso di lingua? Sì ho frequentato il corso intensivo di Tedesco A2.2, quello semestrale B1.1 e quello di conversazione B1.2
- È stato utile? Sì
- Raccomanderesti ad un futuro studente di seguire il corso? Sì

Altro

- Raccomanderesti questa esperienza: sì / no, perché? Sì, perché Brema è una città ideale per un'esperienza all'estero; le attività organizzate sono molto interessanti e il livello d' insegnamento è molto alto.
- Cosa ti ricorderai più di questa esperienza? Perché partire in mobilità? Ricordo con piacere sia i momenti passati con gli altri studenti internazionali, sia i corsi che sono molto bene organizzati.
- Se potessi tornare indietro, cosa cambierebbe da questa esperienza?
- Consigli e suggerimenti per studenti futuri di scambio
- Commenti

