

LG6 Calcaccia ad Airolo

Scheda stazione – Dati generali

Comune		Airolo	
Località		A monte centrale – Cioss di Bartola	
Corso d'acqua		Calcaccia	
Sponda		Sinistra	
Coordinate	E, N	2692060	1152560
	Long, Lat	8.638322	46.518008
Quota indicativa [m s.l.m.]		1100	
Quota zero idrometrico [m s.l.m.]		Attualmente non nota	
Bacino imbrifero [km ²]		10.9	
Quota media bacino imbrifero [m s.l.m.]		1945	
Codice bacino UFAM		60-010	
Codice GEWISS		5196	
Sezione		Circa rettangolare, soglia stabilizzata pochi metri più a valle	
Taratura curve h-Q		Stabile	

Dati tecnici

Grandezze misurate	Altezza idrica e temperatura idrica
Sensore principale	Sonda OTT di pressione e temperatura
Sensore secondario	Sonda STS di pressione e temperatura
Datalogger	OTT-Orpheus mini
Trasmissione dati	Manuale
Alimentazione	Batteria

Disponibilità dati

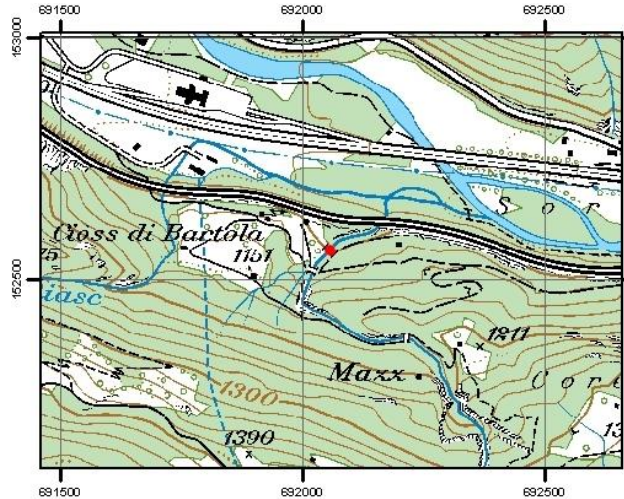
Installazione stazione	1961
Disponibilità dati giornalieri	01.01.1986 – a oggi
Disponibilità dati sub-giornalieri	01.01.2000 – 28.03.2002
Disponibilità dati sub-giornalieri a passo temporale di 10 minuti	29.03.2002 – a oggi
Disponibilità dati temperatura	03.10.2008 – a oggi
Nome procedure SOS	A_CAL_AIR WT_CAL_AIR
Nome procedure virtuali SOS	Q_CAL_AIR

Note

La stazione idrometrica misura il deflusso minimo a valle del piccolo impianto idroelettrico gestito dalla Azienda elettrica municipale di Airolo. La dotazione è costante durante tutto l'anno e pari a 40 l/s.

Il periodo di riferimento per il calcolo delle statistiche sull'Annuario Idrologico parte dal 1989, quando è stata rifatta la stazione. Nel rifacimento si è inserita una soglia subito a valle della sonda, consentendo di avere misure più affidabili in particolar modo per le altezze più elevate. La stazione comunque non è stata spostata.

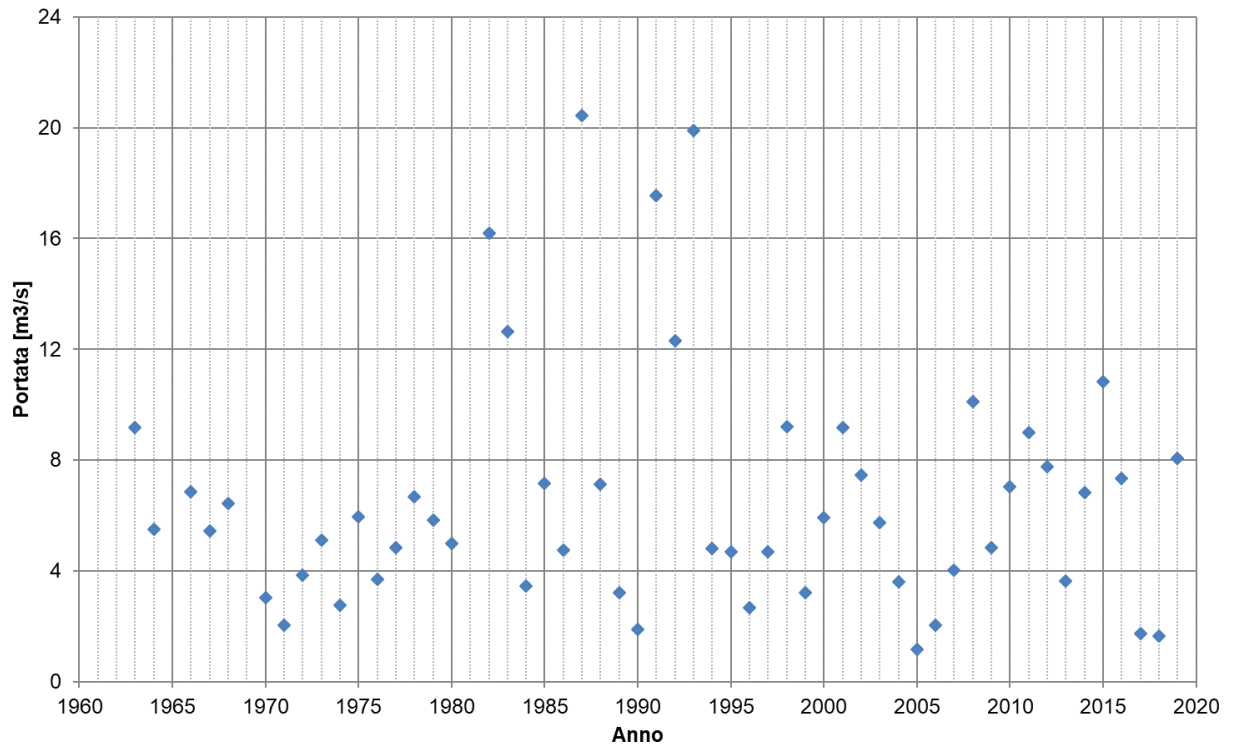
Foto e ubicazione



Serie delle portate al colmo annuali

Portate al colmo annuali (1963-2019), in verde sono evidenziati i dati misurati ma non pubblicati ufficialmente sull'Annuario Idrologico, mentre in grassetto sono indicati i 3 eventi maggiori.

Portata al colmo annuale - Calcaccia ad Airolo



Anno	Colmo annuale di piena [m³/s]
1963	9.190
1964	5.520
1965	-
1966	6.870
1967	5.440
1968	6.440
1969	-
1970	3.050
1971	2.040
1972	3.840
1973	5.110
1974	2.770
1975	5.970
1976	3.690
1977	4.840
1978	6.690
1979	5.840
1980	4.990
1981	-
1982	16.200

Anno	Colmo annuale di piena [m³/s]
1983	12.650
1984	3.470
1985	7.150
1986	4.767
1987	20.424
1988	7.130
1989	3.207
1990	1.888
1991	17.557
1992	12.310
1993	19.890
1994	4.803
1995	4.700
1996	2.674
1997	4.700
1998	9.201
1999	3.208
2000	5.937
2001	9.184
2002	7.478

Anno	Colmo annuale di piena [m³/s]
2003	5.748
2004	3.618
2005	1.167
2006	2.059
2007	4.036
2008	10.103
2009	4.839
2010	7.033
2011	8.997
2012	7.751
2013	3.634
2014	6.837
2015	10.848
2016	7.333
2017	1.729
2018	1.661
2019	8.070
2020	