

LG13 Laveggio Penate a Mendrisio

Scheda stazione – Dati generali

Comune		Mendrisio	
Località		Penate – San Martino	
Corso d'acqua		Laveggio	
Sponda		Destra	
Coordinate	E, N	2719520	1082135
	Long, Lat	8.978083	45.880284
Quota indicativa [m s.l.m.]		300	
Quota zero idrometrico [m s.l.m.]		296.11	
Bacino imbrifero [km ²]		15.5	
Quota media bacino imbrifero [m s.l.m.]		385	
Codice bacino UFAM		60-201	
Codice GEWISS		89	
Sezione		Trapezia con soglia stabilizzata	
Taratura curve h-Q		Piccoli cambiamenti dovuti alla deposizione di materiale a monte della soglia	

Dati tecnici

Grandezze misurate	Altezza idrica e temperatura idrica
Sensore principale	Sonda OTT di pressione e temperatura
Sensore secondario	Sonda STS di pressione e temperatura
Datalogger	OTT-EcoLog 1000
Trasmissione dati	Automatico con sistema GPRS
Alimentazione	Batteria

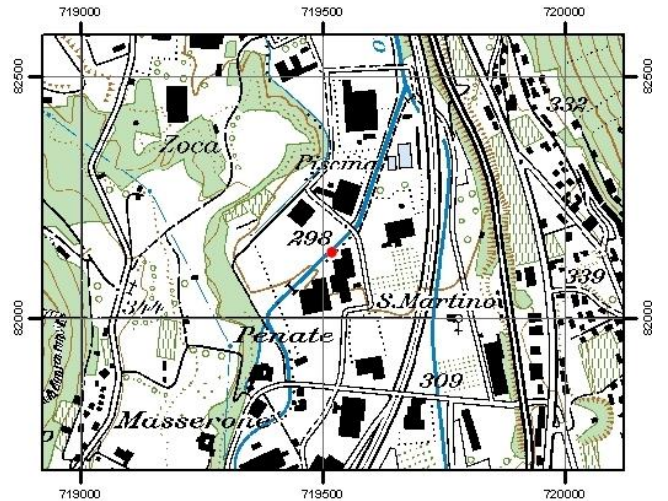
Disponibilità dati

Installazione stazione	1962
Disponibilità dati giornalieri	01.01.1981 – a oggi
Disponibilità dati sub-giornalieri	19.01.1990 – 31.12.2004
Disponibilità dati sub-giornalieri a passo temporale di 10 minuti	01.01.2005 – a oggi
Disponibilità dati temperatura	11.05.2010 - a oggi
Nome procedure SOS	A_LAV_MEN WT_LAV_MEN
Nome procedure virtuali SOS	Q_LAV_MEN

Note

La stazione è stata spostata di circa 200 metri più a valle il 24.09.2004 (i dati si riferiscono alla nuova stazione dal 01.01.2005), a causa della vetustà della vecchia stazione, in funzione dal 1962. Le coordinate della vecchia stazione erano: 2719460-1082040. Questo piccolo spostamento non ha comportato modifiche rilevanti sul bacino imbrifero. La sezione era sempre trapezia e abbastanza simile a quella attuale.

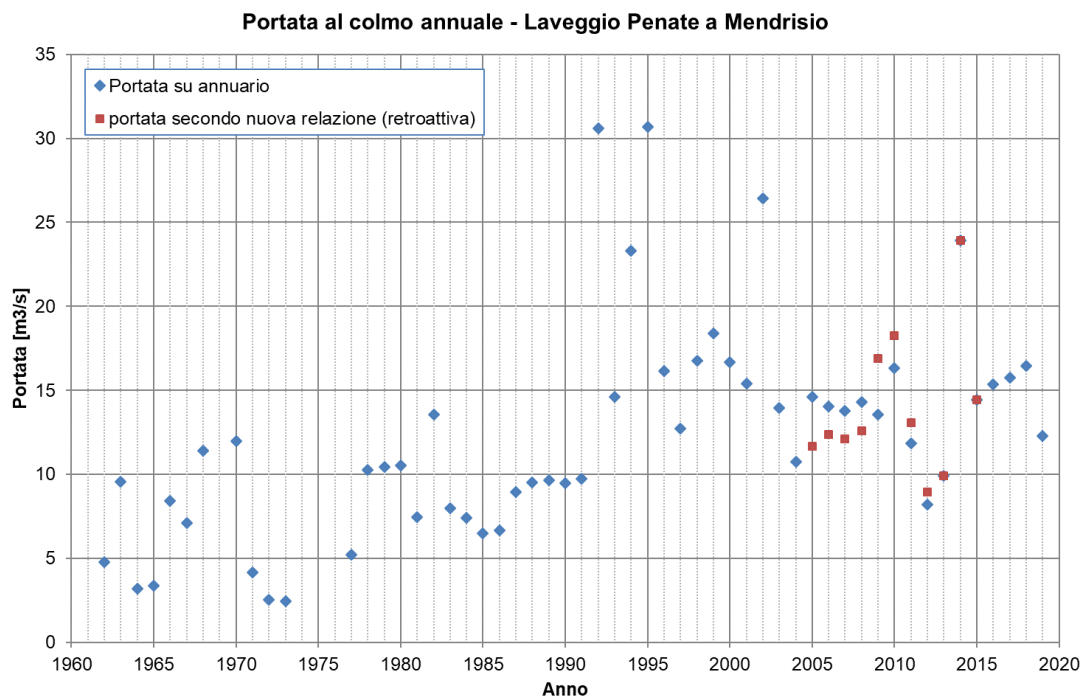
Foto e ubicazione



Serie delle portate al colmo annuali

Portate al colmo annuali (1962-2019), con le correzioni da apportare alle portate al colmo degli anni dal 2005 al 2008.

In verde sono evidenziati i dati misurati ma non pubblicati ufficialmente sull'Annuario Idrologico, mentre in grassetto sono rappresentati i 3 eventi maggiori. Per gli anni dal 1974 al 1976 sono a disposizione in formato cartaceo unicamente le portate medie giornaliere ma non le portate al colmo.



Anno	Colmo annuale di piena [m ³ /s]
1962	4.790
1963	9.550
1964	3.200
1965	3.360
1966	8.440
1967	7.090
1968	11.410
1969	-
1970	11.970
1971	4.180
1972	2.550
1973	2.450
1974	-
1975	-
1976	-
1977	5.220
1978	10.270
1979	10.460
1980	10.530
1981	7.461
1982	13.541
1983	7.983
1984	7.422
1985	6.477
1986	6.648
1987	8.939
1988	9.503
1989	9.635
1990	9.473

Anno	Colmo annuale di piena [m ³ /s] pubblicato su Annuario	Colmi annuali corretti seconda la curva 2013-2016 [m ³ /s]
1991	9.729	
1992	30.596	
1993	14.606	
1994	23.309	
1995	30.702	
1996	16.167	
1997	12.709	
1998	16.782	
1999	18.398	
2000	16.691	
2001	15.407	
2002	26.434	
2003	13.935	
2004	10.733	
2005	14.602	11.673
2006	14.043	12.361
2007	13.767	12.130
2008	14.322	12.595
2009	13.582	16.888
2010	16.349	18.265
2011	11.846	13.093
2012	8.214	8.968
2013	9.064	9.929
2014	23.934	23.934
2015	14.440	14.440
2016	15.381	
2017	15.771	
2018	16.458	
2019	12.268	
2020		