

LG4 Laveggio a Riva San Vitale

Scheda stazione – Dati generali

Comune		Riva San Vitale	
Località		Segoma	
Corso d'acqua		Laveggio	
Sponda		Destra	
Coordinate	E, N	2719140	1083880
	Long, Lat	8.973629	45.896045
Quota indicativa [m s.l.m.]		280	
Quota zero idrometrico [m s.l.m.]		278.72	
Bacino imbrifero [km ²]		31.0	
Quota media bacino imbrifero [m s.l.m.]		540	
Codice bacino UFAM		60-201	
Codice GEWISS		89	
Sezione		Trapezia senza soglia stabilizzata, fondo lastricato con materiale grossolano	
Taratura curve h-Q		Piccoli cambiamenti dovuti alla deposizione di materiale	

Dati tecnici

Grandezze misurate	Altezza idrica e temperatura idrica
Sensore principale	Sonda STS di pressione e temperatura
Sensore secondario	Sonda OTT di pressione e temperatura
Datalogger	CR800
Trasmissione dati	Automatico con sistema GPRS
Alimentazione	Rete 230 V(AC)

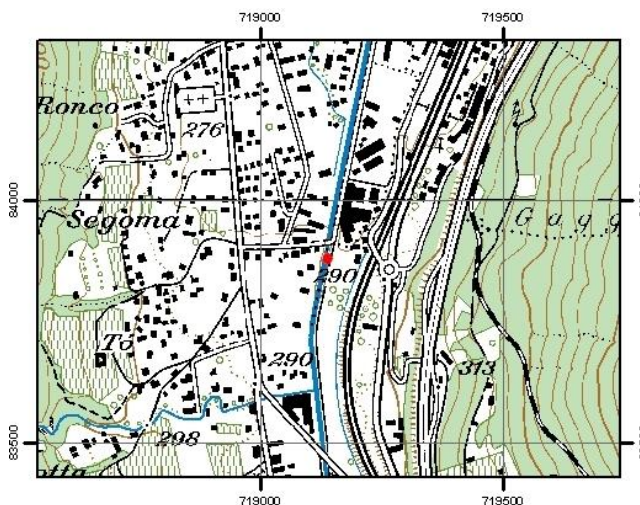
Disponibilità dati

Installazione stazione	1977
Disponibilità dati giornalieri	01.01.1978 – a oggi
Disponibilità dati sub-giornalieri	11.11.1990 – 08.04.2005
Disponibilità dati sub-giornalieri a passo temporale di 10 minuti	09.04.2005 – a oggi
Disponibilità dati temperatura	29.01.2009 – a oggi
Nome procedure SOS	A_LAV_RSV WT_LAV_RSV
Nome procedure virtuali SOS	Q_LAV_RSV

Note

La stazione è on-line a partire da inizio ottobre 2006, mentre la sezione è stata rifatta ad aprile 2016, con riempimento del pozzo di calma e posa di una nuova asta idrometrica.

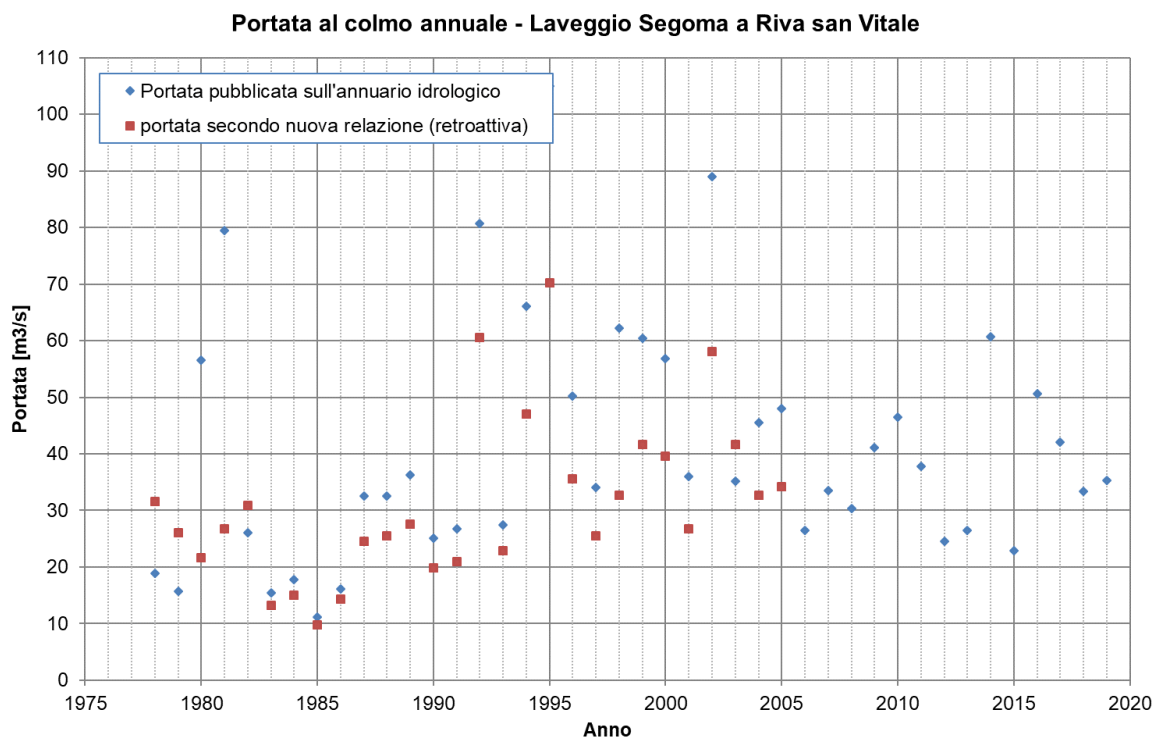
Foto e ubicazione



Serie delle portate al colmo annuali

Poiché è molto presumibile che in passato la sezione non fosse molto diversa da quella attuale, risulta necessario ridefinire le portate al colmo sulla base della relazione $h-Q$ usata a partire dall'anno 2006. Si noti che lo zero limnimetrico è attualmente 9.5 cm sotto il punto più basso della sezione. Inoltre è molto significativa la riduzione delle portate al colmo per gli anni 1980-1981, oltre che la riduzione per il massimo evento storico del 1995.

In verde sono evidenziati i dati misurati ma non pubblicati ufficialmente sull'Annuario Idrologico, mentre in grassetto sono rappresentati i 3 eventi maggiori.



Anno	Valori pubblicati su Annuario	Nuova relazione
		usata dal 2006
1978	18.909	31.571
1979	15.696	26.013
1980	56.521	21.714
1981	79.417	26.747
1982	26.014	30.828
1983	15.436	13.236
1984	17.813	15.083
1985	11.109	9.775
1986	16.094	14.312
1987	32.524	24.612
1988	32.600	25.457
1989	36.316	27.622
1990	25.069	19.806
1991	26.711	20.965
1992	80.655	60.572
1993	27.416	22.960
1994	66.027	47.066
1995	105.045	70.164
1996	50.208	35.549
1997	34.044	25.457
1998	62.187	32.653
1999	60.394	41.658
2000	56.891	39.575
2001	36.058	26.747
2002	89.044	58.118
2003	35.233	41.658
2004	45.479	32.653
2005	47.965	34.184

Anno	Valori pubblicati su Annuario
2006	26.444
2007	33.463
2008	30.367
2009	41.133
2010	46.476
2011	37.767
2012	24.602
2013	26.503
2014	60.721
2015	22.883
2016	50.611
2017	42.127
2018	33.398
2019	35.331
2020	