

## LG67      Mara a Maroggia

### Scheda stazione – Dati generali

Comune		Maroggia	
Località		Tra autostrada e ferrovia	
Corso d'acqua		Mara	
Sponda		Destra	
Coordinate	E, N	2719024	1088196
	Long, Lat	8.973222	45.934881
Quota indicativa [m s.l.m.]		279	
Quota zero idrometrico [m s.l.m.]		-	
Bacino imbrifero [km <sup>2</sup> ]		14.53	
Quota media bacino imbrifero [m s.l.m.]		900	
Codice bacino UFAM		60-202	
Codice GEWISS		4841	
Sezione		Naturale, soglia stabilizzata 3 m a valle	
Taratura curve h-Q		Soglia stabilizzata	

### Dati tecnici – sezione principale – A\_MAR\_MAR2

Grandezze misurate	Altezza idrica e temperatura
Sensore principale	Sonda OTT di pressione e temperatura
Sensore secondario	Sonda OTT di pressione e temperatura
Datalogger	OTT-EcoLog 1000
Trasmissione dati	Automatico con sistema GPRS
Alimentazione	Batteria

### Dati tecnici – roggia dei Mulini – A\_RMUL\_MAR

Grandezze misurate	Altezza idrica
sensore principale	Sonda di pressione e temperatura STS
Datalogger	STS
Trasmissione dati	Manuale
Alimentazione	Batteria

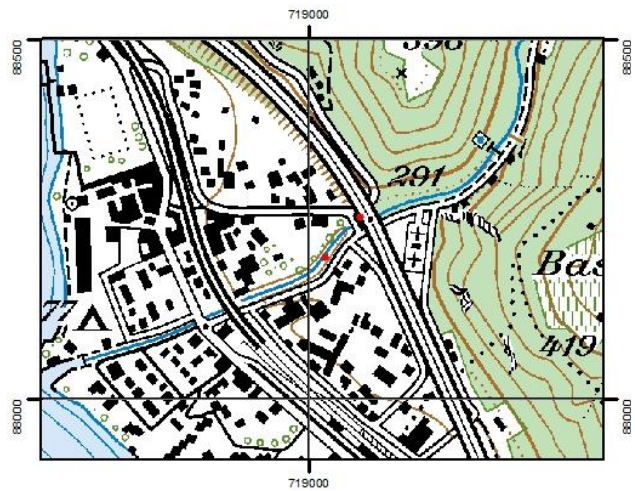
## Disponibilità dati

Installazione stazione	2013
Disponibilità dati giornalieri	18.07.2013 – a oggi
Disponibilità dati sub-giornalieri	18.07.2013 – a oggi
Disponibilità dati sub-giornalieri a passo temporale di 10 minuti	18.07.2013 – a oggi
Disponibilità dati temperatura	18.07.2013 – a oggi
Nome procedure SOS	A_MAR_MAR2- WT_MAR_MAR2 - A_RMUL_MAR
Nome procedure virtuali SOS	Q_MAR_MAR2 - Q_RMUL_MAR

## Note

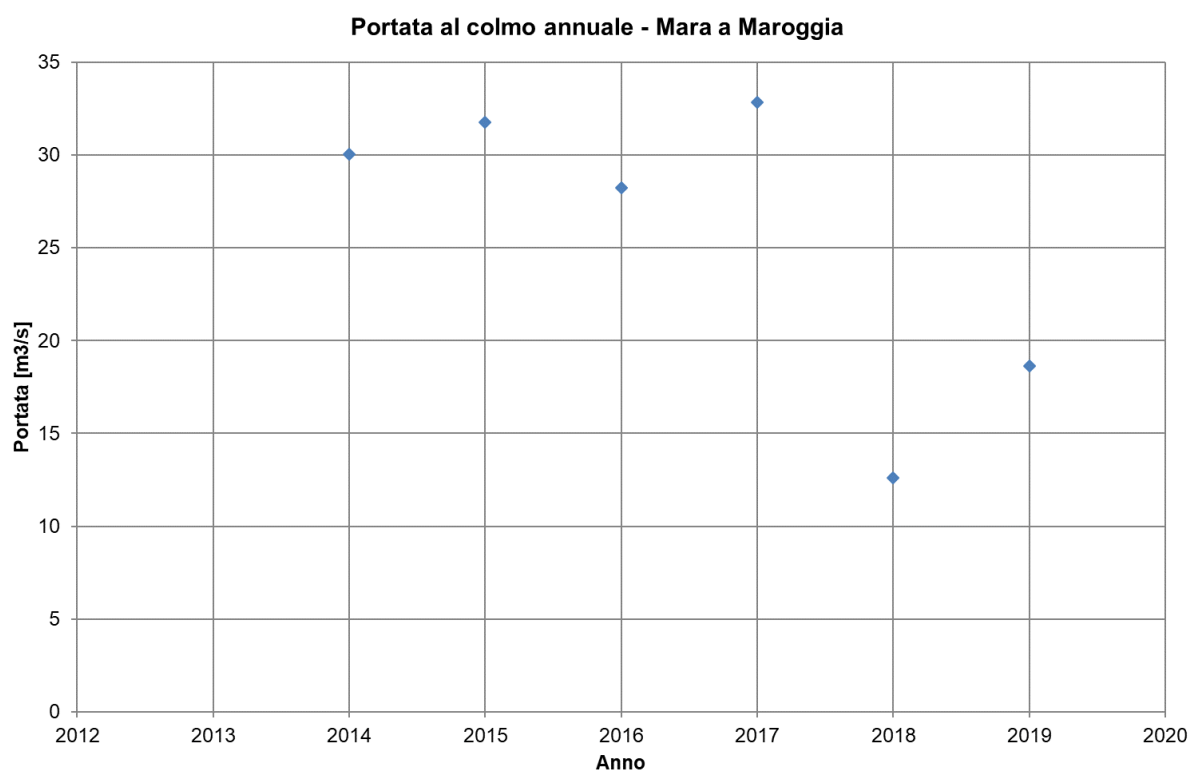
È stato posizionato un altro sensore sulla roggia dei Mulini, una piccola derivazione in sponda destra. La valutazione della portata in questa derivazione è importante per la valutazione dei deflussi medi e per la valutazione della  $Q_{347}$ . La vecchia stazione sulla Mara si trovava a monte di tale captazione. Per il calcolo della portata totale sulla Mara è necessario sommare il contributo della roggia dei Mulini.

## Foto e ubicazione



## Serie delle portate al colmo annuali

Portate al colmo annuali (2014-2019), in grassetto sono evidenziati i 3 eventi maggiori.



Anno	Colmo annuale di piena [m³/s]
<b>2014</b>	<b>30.049</b>
<b>2015</b>	<b>31.764</b>
2016	28.228
<b>2017</b>	<b>32.845</b>
2018	12.594
2019	18.637
2020	