

LG71 Piumogna a Dalpe

Scheda stazione – Dati generali

Comune		Dalpe	
Località		Val Piumogna	
Corso d'acqua		Piumogna	
Sponda		Destra	
Coordinate	E, N	2702386	1145944
	Long, Lat	8.771396	46.457002
Quota indicativa [m s.l.m.]		1398	
Quota zero idrometrico [m s.l.m.]		-	
Bacino imbrifero [km ²]		17.8	
Quota media bacino imbrifero [m s.l.m.]		2125	
Codice bacino UFAM		60-023	
Codice GEWISS		78	
Sezione		Naturale	
Taratura curve h-Q		Piccoli cambiamenti dovuti alla deposizione di materiale	

Dati tecnici

Grandezze misurate	Altezza idrica e temperatura
Sensore principale	Sonda OTT di pressione e temperatura
Sensore secondario	Sonda OTT di pressione e temperatura
Datalogger	OTT-EcoLog 1000
Trasmissione dati	Automatico con sistema GPRS
Alimentazione	Batteria

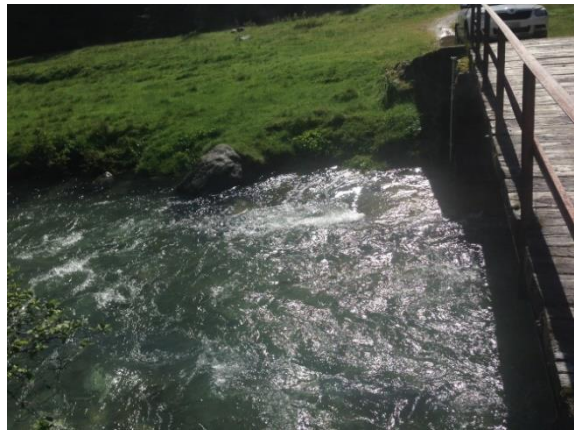
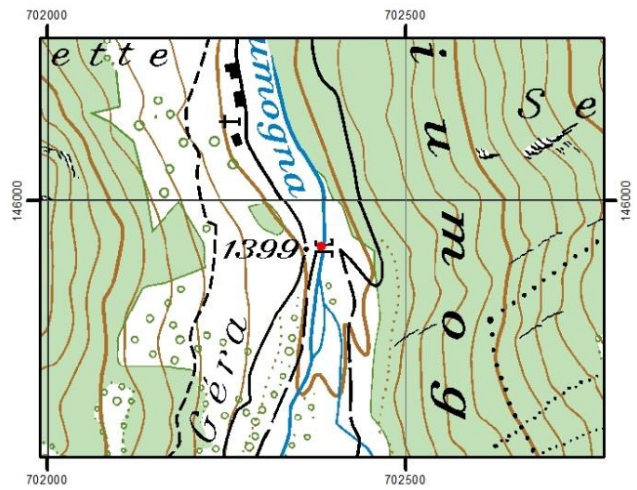
Disponibilità dati

Installazione stazione	10.12.2014 – a oggi
Disponibilità dati giornalieri	10.12.2014 – a oggi
Disponibilità dati sub-giornalieri a passo temporale di 10 minuti	10.12.2014 – a oggi
Disponibilità dati temperatura	10.12.2014 – a oggi
Nome procedure SOS	A_PIUM_DAL, WT_PIUM_DAL
Nome procedure virtuali SOS	Q_PIUM_DAL

Note

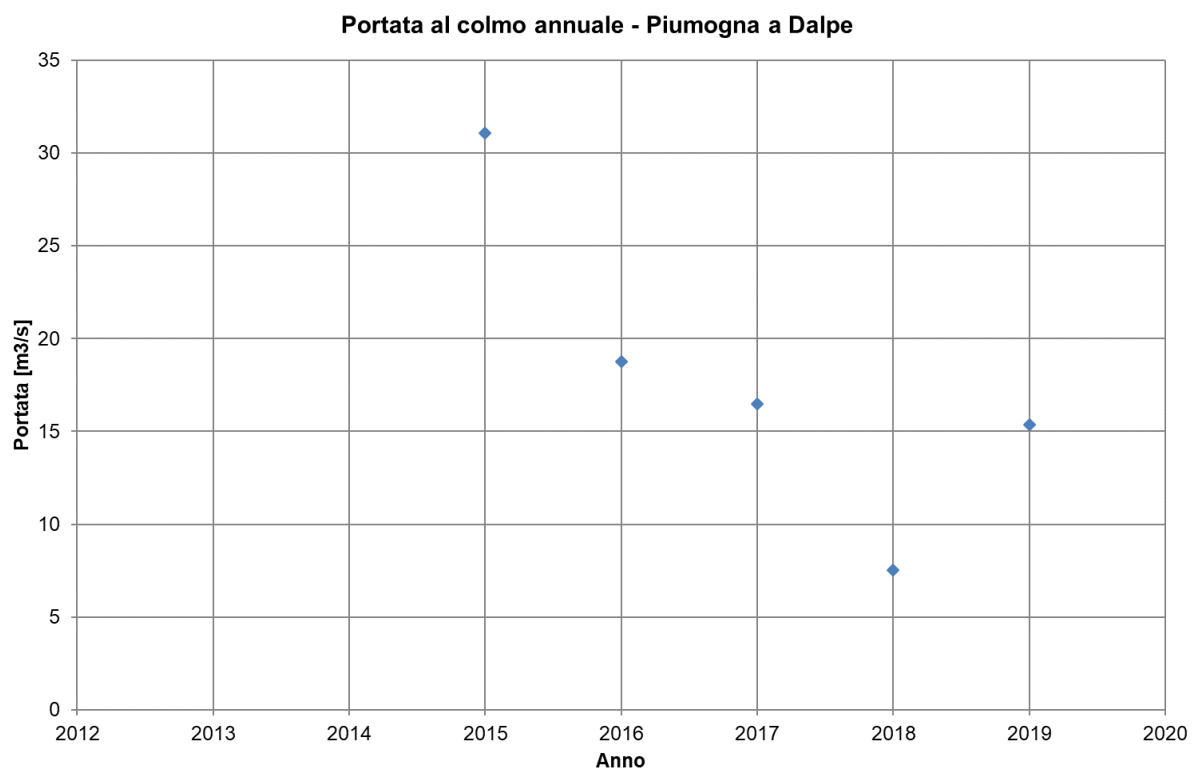
-

Foto e ubicazione



Serie delle portate al colmo annuali

Portate al colmo annuali (2015-2019), in grassetto sono evidenziati i 3 eventi maggiori.



Anno	Colmo annuale di piena [m ³ /s]
2015	31.087
2016	18.778
2017	16.497
2018	7.511
2019	15.351
2020	