

LG23 Rovana Secada a Campo Vallemaggia

Scheda stazione – Dati generali

Comune		Campo Vallemaggia	
Località		Secada	
Corso d'acqua		Rovana	
Sponda		Destra	
Coordinate	E, N	2682310	1126549
	Long, Lat	8.506668	46.285314
Quota indicativa [m s.l.m.]		1043	
Quota zero idrometrico [m s.l.m.]		-	
Bacino imbrifero [km ²]		45.2	
Quota media bacino imbrifero [m s.l.m.]		1940	
Codice bacino UFAM		60-141	
Codice GEWISS		4915	
Sezione		Fondo naturale e briglia a valle	
Taratura curve h-Q		Difficile a causa della deposizione di materiale grossolano all'altezza del sensore	

Dati tecnici

Grandezze misurate	Altezza idrica e temperatura idrica
Sensore principale	Sonda STS di pressione e temperatura
Sensore secondario	Sonda STS di pressione e temperatura
Datalogger	STS
Trasmissione dati	Manuale
Alimentazione	Batteria

Disponibilità dati

Installazione stazione	2000
Disponibilità dati giornalieri	24.10.2001 – a oggi
Disponibilità dati sub-giornalieri a passo temporale di 30 minuti	24.10.2001 – 02.11.2011
Disponibilità dati sub-giornalieri a passo temporale di 10 minuti	03.11.2011 – a oggi
Disponibilità dati temperatura	03.11.2011 – a oggi
Nome procedure SOS	A_ROV_CVM3, WT_ROV_CVM3
Nome procedure virtuali SOS	Q_ROV_CVM3

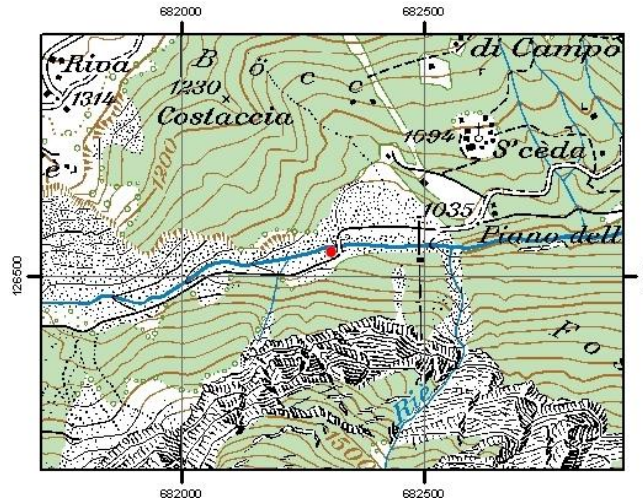
Note

La stazione è stata installata per il controllo del funzionamento delle opere di premunizione della frana di Campo Vallemaggia.

Malfunzionamenti e mancanza di dati:

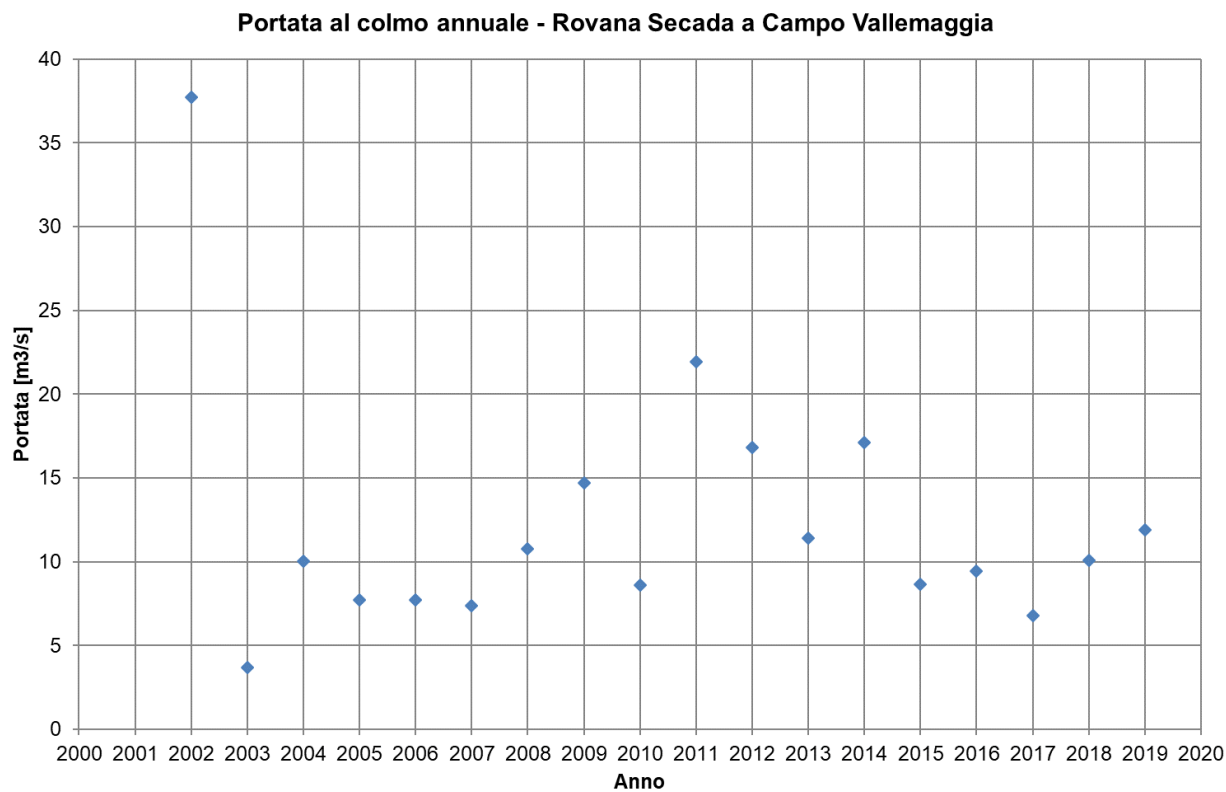
- dati non disponibili dal 2 al 17 luglio 2003;
- non attendibili: da 07.03.2002 a 08.04.2002.

Foto e ubicazione



Serie delle portate al colmo annuali

Portate al colmo annuali (2002-2019), non pubblicate ufficialmente sull'Annuario Idrologico. Il valore del 2002 è impreciso (e probabilmente sottostimato) perché è stata raggiunta un'altezza superiore a 1 m. Dal 2003 in poi l'altezza massima raggiunta è stata di 1.06 m, per cui la curva h-Q utilizzata risulta valida.



Anno	Colmo annuale di piena [m³/s]
2002	37.726
2003	3.693
2004	10.044
2005	7.698
2006	7.696
2007	7.383
2008	10.766
2009	14.716
2010	8.603
2011	21.917
2012	16.799
2013	11.389
2014	17.116
2015	8.657
2016	9.418
2017	6.765
2018	10.060
2019	11.879
2020	