

LG5 Salto a Maggia

Scheda stazione – Dati generali

Comune		Maggia	
Località		Cascata Salto	
Corso d'acqua		Salto	
Sponda		Destra	
Coordinate	E, N	2697768	1122956
	Long, Lat	8.706460	46.250928
Quota indicativa [m s.l.m.]		362	
Quota zero idrometrico [m s.l.m.]		Attualmente non nota	
Bacino imbrifero [km ²]		18.7	
Quota media bacino imbrifero [m s.l.m.]		1420	
Codice bacino UFAM		60-152	
Codice GEWISS		4908	
Sezione		Canale in ferro per il deflusso minimo	
Taratura curve h-Q		Stabile il canale del deflusso minimo. Non tarata per livelli superiori	

Dati tecnici

Grandezze misurate	Altezza idrica e temperatura idrica
Sensore principale	Sonda OTT di pressione e temperatura
Sensore secondario	Sonda STS di pressione e temperatura
Datalogger	OTT-EcoLog 1000
Trasmissione dati	Automatica con sistema GPRS
Alimentazione	Batteria

Disponibilità dati

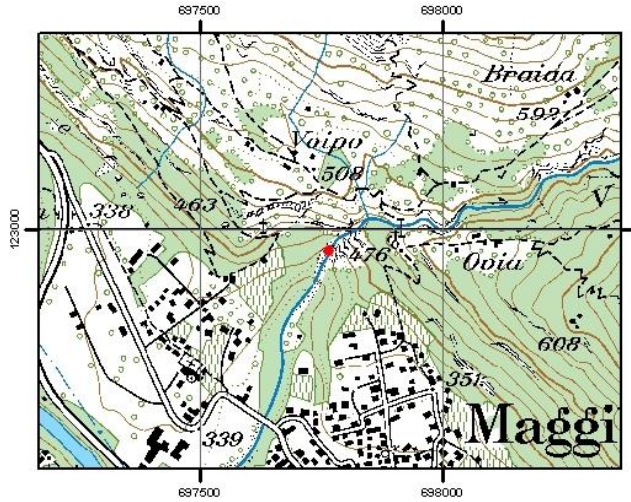
Installazione stazione	1967
Disponibilità dati giornalieri	01.01.1976 – a oggi
Disponibilità dati sub-giornalieri	01.01.2000 – 23.12.2002
Disponibilità dati sub-giornalieri a passo temporale di 10 minuti	24.12.2002 – a oggi
Disponibilità dati temperatura	01.01.2003 – 09.03.2007 23.09.2010 – a oggi
Nome procedure SOS	A_SAL_MAG WT_SAL_MAG
Nome procedure virtuali SOS	Q_SAL_MAG

Note

La stazione idrometrica è stata installata per misurare il deflusso minimo nella valle del Salto. L'acqua viene captata a monte e portata nel bacino di compenso della valle di Giumaglio (Società Elettrica Sopracenerina). Il canale di deflusso minimo è stato rifatto nel 1985 ed è stato modificato lo zero idrometrico.

La dotazione risulta pari a 80 l/s per il periodo dal 15 aprile al 30 settembre, mentre è nulla il resto dell'anno.

Foto e ubicazione



Serie delle portate al colmo annuali

Non disponibile, in quanto la curva altezza-portata è valida solo all'interno del canale di controllo del deflusso minimo.