

LG10 Ticino a Ronco Bedretto**Scheda stazione – Dati generali**

Comune		Bedretto	
Località		A monte della frazione di Ronco	
Corso d'acqua		Ticino	
Sponda		Destra	
Coordinate	E, N	2681311	1150112
	Long, Lat	8.497833	46.497380
Quota indicativa [m s.l.m.]		1466	
Quota zero idrometrico [m s.l.m.]		Attualmente non nota	
Bacino imbrifero [km ²]		43.4	
Quota media bacino imbrifero [m s.l.m.]		2270	
Codice bacino UFAM		60-010	
Codice GEWISS		56	
Sezione		In roccia	
Taratura curve h-Q		Stabile, per la presenza di una soglia e di sponde in roccia	

Dati tecnici

Grandezze misurate	Altezza idrica e temperatura
Sensore principale	Sonda OTT di pressione e temperatura
Sensore secondario	Sonda STS di pressione e temperatura
Datalogger	OTT-EcoLog 1000
Trasmissione dati	Automatico con sistema GPRS
Alimentazione	Batteria

Disponibilità dati

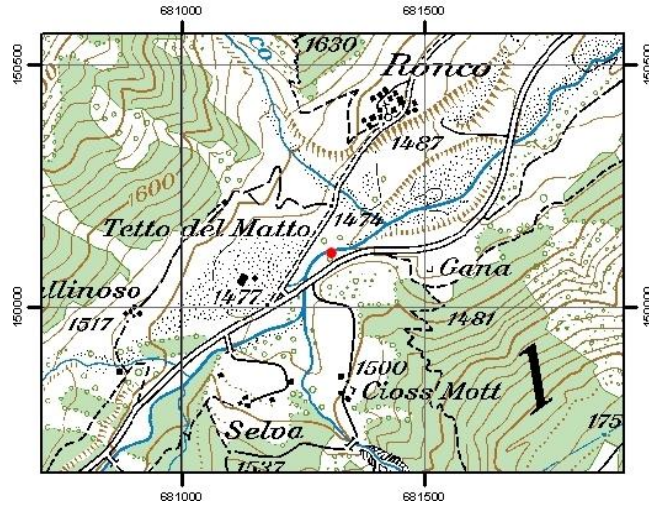
Installazione stazione	1948
Disponibilità dati giornalieri	01.01.1980 – 31.12.1987 01.01.1990 – 31.12.1999 04.07.2000 – a oggi
Disponibilità dati sub-giornalieri	22.12.1994 – 23.10.1999 04.07.2000 – 02.10.2008
Disponibilità dati sub-giornalieri a passo temporale di 10 minuti	03.10.2008 – a oggi
Disponibilità dati temperatura	03.10.2008 – a oggi
Nome procedure SOS	A_TIC_BED WT_TIC_BED
Nome procedure virtuali SOS	Q_TIC_BED

Note

La stazione non è mai stata spostata, ma è stata rifatta nel 1990 e ci sono state diverse interruzioni di funzionamento. Il periodo di riferimento per il calcolo delle statistiche sull'Annuario Idrologico parte dal 1990. Prima del 1990 la sezione era di poco più a monte ed in sponda destra, con un galleggiante collegato ad un grafico. Nel 2010 sono stati effettuati lavori di ammodernamento della stazione ed è stato modificato lo zero idrometrico.

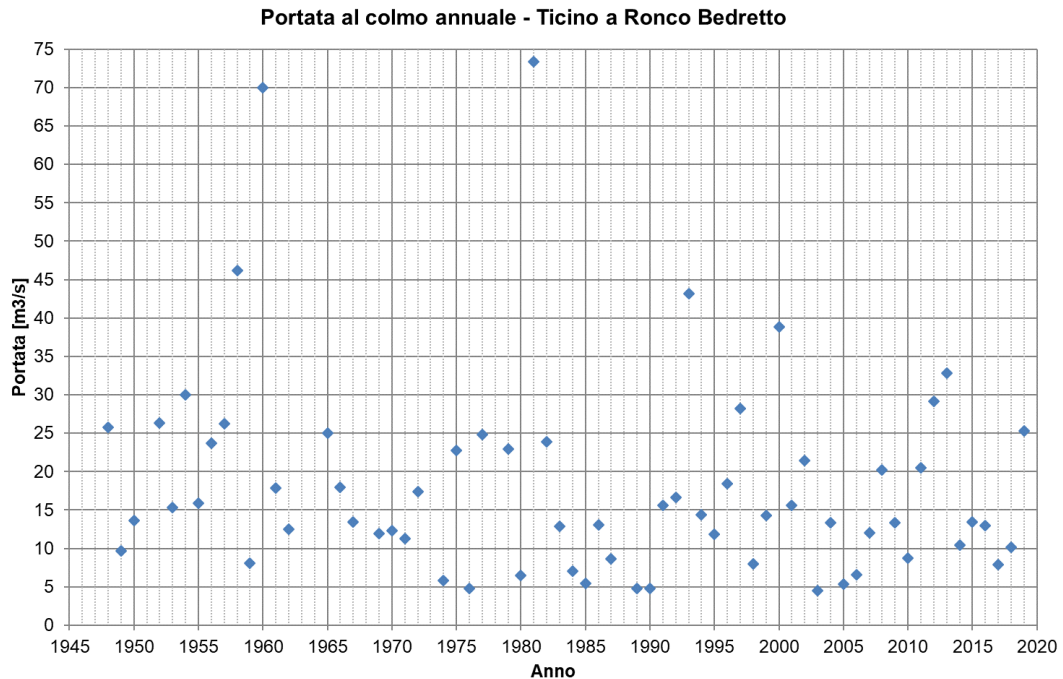
Alla fine del 2015 la stazione è stata messa on-line con trasmissione automatica dei dati.

Foto e ubicazione



Serie delle portate al colmo annuali

Portate al colmo annuali (1948-2019), in verde sono evidenziati i dati misurati ma non pubblicati ufficialmente sull'Annuario Idrologico e riferiti alla vecchia stazione, mentre in grassetto sono rappresentati i 3 eventi maggiori.



Anno	Colmo annuale di piena [m ³ /s]
1948	25.800
1949	9.660
1950	13.600
1951	-
1952	26.300
1953	15.300
1954	30.000
1955	15.900
1956	23.700
1957	26.200
1958	46.200
1959	8.080
1960	70.000
1961	17.900
1962	12.500
1963	-
1964	-
1965	25.000
1966	18.000
1967	13.400
1968	-
1969	11.930
1970	12.350
1971	11.250
1972	17.400

Anno	Colmo annuale di piena [m ³ /s]
1973	-
1974	5.830
1975	22.740
1976	4.810
1977	24.860
1978	-
1979	22.971
1980	6.502
1981	73.357
1982	23.888
1983	12.872
1984	7.070
1985	5.488
1986	13.060
1987	8.664
1988	-
1989	4.774
1990	4.774
1991	15.649
1992	16.674
1993	43.209
1994	14.433
1995	11.815
1996	18.422
1997	28.231

Anno	Colmo annuale di piena [m ³ /s]
1998	7.945
1999	14.332
2000	38.817
2001	15.565
2002	21.486
2003	4.531
2004	13.362
2005	5.402
2006	6.620
2007	12.072
2008	20.250
2009	13.343
2010	8.747
2011	20.454
2012	29.178
2013	32.857
2014	10.466
2015	13.424
2016	12.989
2017	7.868
2018	10.174
2019	25.305
2020	