

PG2 Bedretto

Scheda stazione – Dati generali

Comune		Bedretto	
Località		Ex casa dogana	
Coordinate	E, N	2682303	1151023
	Long, Lat	8.510916	46.505453
Quota indicativa [m s.l.m.]		1397	
Codice bacino UFAM		60-011	

Dati tecnici

Grandezze misurate	Precipitazione, temperatura, umidità
Sensore di precipitazione	A vaschetta oscillante Micros t028 TP1KR
Area di raccolta	1000 cm ²
Risoluzione	0.2 mm
Altri sensori	Termoigrometro a ventilazione forzata Campbell CS215
Datalogger	Campbell CR300
Trasmissione dati	Automatico con sistema GPRS
Alimentazione	Rete 230 V (AC)
Riscaldamento	Sì

Disponibilità dati

Installazione stazione	1982
Disponibilità dati giornalieri	01.05.1982 – a oggi
Disponibilità dati sub-giornalieri a passo temporale di 10 minuti	01.01.2001 – a oggi
Disponibilità dati temperatura	12.12.2016 – a oggi
Nome procedure SOS	P_BED, T_BED, H_BED

Note

Disponibilità di dati invernali a partire dal 2006, quando è stato installato il riscaldamento.

Il pluviometro è stato leggermente spostato a due riprese, l'ultima nell'estate del 2010.

Alla fine del 2016 il pluviometro è stato completamente rinnovato, con aggiunta di un termoigrometro a ventilazione forzata.

Foto e ubicazione

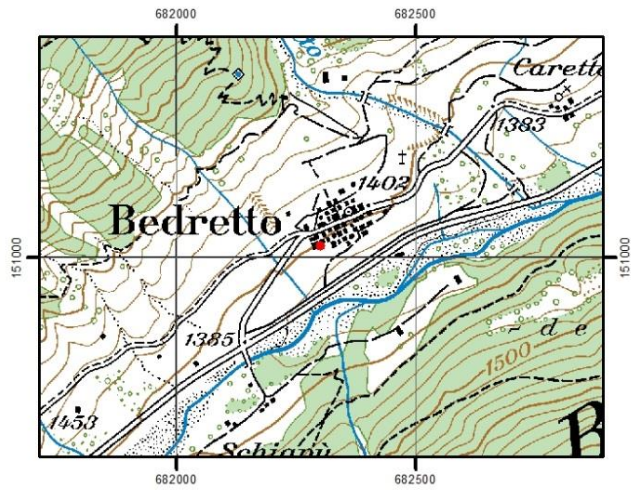


Immagine della strumentazione precedente il rinnovo.