

## PG29      Colla

### Scheda stazione – Dati generali

Comune		Valcolla	
Località		Colla serbatoio acquedotto	
Coordinate	E, N	2725030	1106400
	Long, Lat	9.055470	46.097516
Quota indicativa [m s.l.m.]		1140	
Codice bacino UFAM		60-191	

### Dati tecnici

Grandezze misurate	Precipitazione, temperatura, umidità
Sensore di precipitazione	A vaschetta oscillante Micros t028 TP1KR
Area di raccolta	1000 cm <sup>2</sup>
Risoluzione	0.2 mm
Sensore di temperatura	Termoigrometro a ventilazione forzata Campbell HygroVUE5
Datalogger	Campbell CR300
Trasmissione dati	Automatico con sistema GPRS
Alimentazione	Rete 230 V (AC)
Riscaldamento	Sì

### Disponibilità dati

Installazione stazione	2006
Disponibilità dati giornalieri	01.08.2006 – a oggi
Disponibilità dati sub-giornalieri a passo temporale di 10 minuti	01.08.2006 – a oggi
Disponibilità dati temperatura	01.08.2006 – a oggi
Nome procedure SOS	P_COL, T_COL

### Note

Nel 2010 è stato installato il sistema di acquisizione dati con GPRS. Il 27.05.2020 è stata rinnovata l'intera stazione.

## Foto e ubicazione

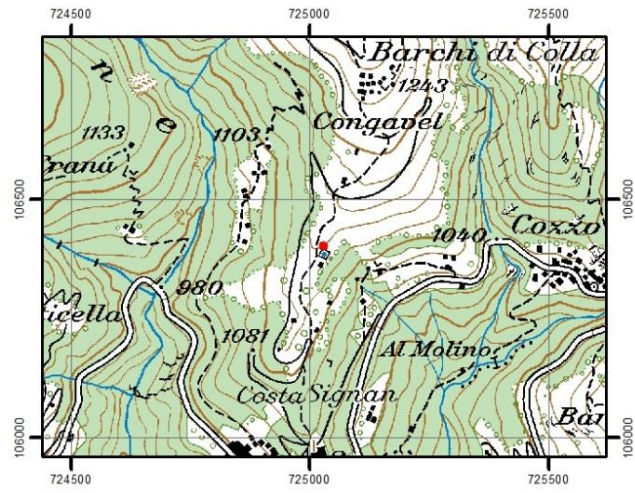


Immagine della strumentazione precedente il rinnovo.