

PG18 Campo Valle Maggia

Scheda stazione – Dati generali

Comune		Campo Vallemaggia	
Località		Zona Cané	
Coordinate	E, N	2681711	1126785
	Long, Lat	8.498938	46.287510
Quota indicativa [m s.l.m.]		1303	
Codice bacino UFAM		60-120	

Dati tecnici

Grandezze misurate	Precipitazione, temperatura, umidità
Sensore principale	A vaschetta oscillante Micros t028 TP1KR
Area di raccolta	1000 cm ²
Risoluzione	0.2 mm
Altri sensori	Termoigrometro a ventilazione forzata Campbell CS215
Datalogger	Campbell CR300
Trasmissione dati	Automatico con sistema GPRS
Alimentazione	Rete 230 V (AC)
Riscaldamento	Sì

Disponibilità dati

Installazione stazione	2002
Disponibilità dati giornalieri	01.01.2002 – a oggi
Disponibilità dati sub-giornalieri a passo temporale di 10 minuti	01.01.2006 – a oggi
Disponibilità dati temperatura	13.11.2018 – a oggi
Nome procedure SOS	P_CVM, T_CVM, H_CVM

Note

Il pluviometro è stato messo on-line e rinnovato nel 2006. Nel 2009 è stato cambiato di nuovo (con un riscaldamento più efficiente) e nel 2010 è stato installato il sistema di acquisizione dati con GPRS.

In novembre 2018 è stato spostato e completamente rinnovato, con l'aggiunta di un termoigrometro.

Foto e ubicazione

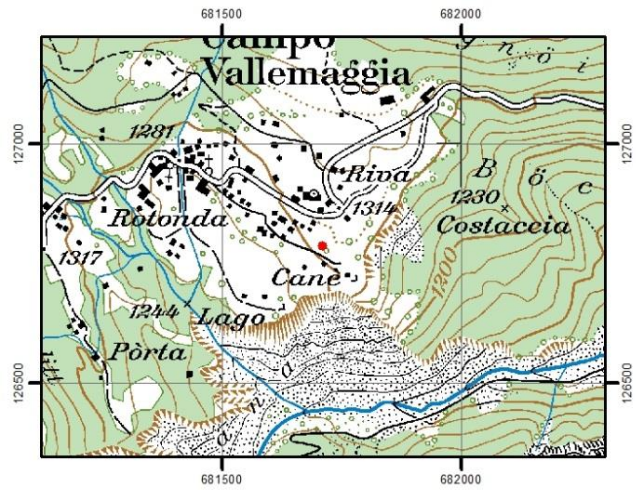


Immagine della strumentazione precedente il rinnovo.