

PG3 Fusio

Scheda stazione – Dati generali

Comune		Lavizzara	
Località		Fusio ex casa Comunale	
Coordinate	E, N	2694115	1144405
	Long, Lat	8.663439	46.444372
Quota indicativa [m s.l.m.]		1238	
Codice bacino UFAM		60-122	

Dati tecnici

Grandezze misurate	Precipitazione, temperatura, umidità
Sensore di precipitazione	A vaschetta oscillante Micros t028 TP1KR
Area di raccolta	1000 cm ²
Risoluzione	0.2 mm
Altri sensori	Termoigrometro a ventilazione forzata Campbell CS215
Datalogger	Campbell CR800
Trasmissione dati	Automatico con sistema GPRS
Alimentazione	Rete 230 V (AC)
Riscaldamento	Sì

Disponibilità dati

Installazione stazione	1979
Disponibilità dati giornalieri	01.04.1979 – a oggi
Disponibilità dati sub-giornalieri a passo temporale di 10 minuti	25.05.2007 – a oggi
Disponibilità dati temperatura	21.07.2016 – a oggi
Nome procedure SOS	P_FUS_PAE, T_FUS_PAE, H_FUS_PAE

Note

Il pluviometro è stato rinnovato, leggermente spostato e messo on-line con trasmissione dati tramite sistema GPRS nel mese di giugno 2010. Nel 2016 si è invece rinnovato il sensore di precipitazione ed è stato aggiunto il termoigrometro a ventilazione forzata.

Foto e ubicazione

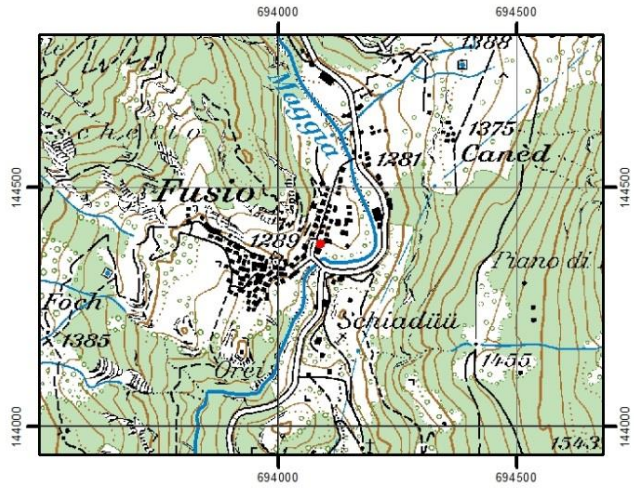


Immagine della strumentazione precedente il rinnovo.