

PG10 Isona

Scheda stazione – Dati generali

Comune		Isona	
Località		La punta (zona militare)	
Coordinate	E, N	2720176	1110336
	Long, Lat	8.993726	46.133797
Quota indicativa [m s.l.m.]		792	
Codice bacino UFAM		60-211	

Dati tecnici

Grandezze misurate	Precipitazione, temperatura, umidità
Sensore principale	A vaschetta oscillante Micros t028 TP1KR
Area di raccolta	1000 cm ²
Risoluzione	0.2 mm
Altri sensori	Termoigrometro a ventilazione forzata Campbell HygroVUE5
Datalogger	Campbell CR300
Trasmissione dati	Automatico con sistema GPRS
Alimentazione	Rete 230 V (AC)
Riscaldamento	Sì

Disponibilità dati

Installazione stazione	1979
Disponibilità dati giornalieri	01.01.1979 – a oggi
Disponibilità dati sub-giornalieri a passo temporale di 10 minuti	07.10.2006 – a oggi
Disponibilità dati temperatura	07.10.2006 – a oggi
Disponibilità dati umidità	09.12.2019 – a oggi
Nome procedure SOS	P_ISO, T_ISO, H_ISO

Note

Il pluviometro è stato completamente rinnovato nel 2006, quando è stato leggermente spostato, messo on-line e si è installato un sensore di temperatura. Nel 2019 è stata di nuovo rinnovata completamente la strumentazione ed è stato aggiunto un termoigrometro.

Foto e ubicazione

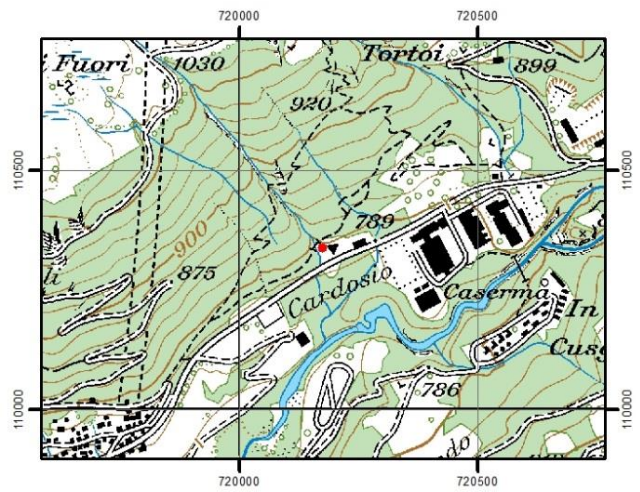


Immagine della strumentazione precedente il rinnovo.