

PG7 Maggia

Scheda stazione – Dati generali

Comune		Maggia	
Località		Pescicoltura	
Coordinate	E, N	2697620	1122190
	Long, Lat	8.704381	46.244059
Quota indicativa [m s.l.m.]		316	
Codice bacino UFAM		60-153	

Dati tecnici

Grandezze misurate	Precipitazione
Sensore principale	A vaschetta oscillante Micros t028 TP1KR
Area di raccolta	1000 cm ²
Risoluzione	0.2 mm
Datalogger	Campbell CR800
Trasmissione dati	Automatico con sistema GPRS
Alimentazione	Rete 230 V (AC)
Riscaldamento	Sì

Disponibilità dati

Installazione stazione	1984
Disponibilità dati giornalieri	03.04.1984 – a oggi
Disponibilità dati sub-giornalieri a passo temporale di 10 minuti	13.02.2005 – a oggi
Disponibilità dati temperatura	-
Nome procedure SOS	P_MAG

Note

Il pluviometro è stato leggermente rinnovato e leggermente spostato (con rifacimento dell'alimentazione) all'inizio del 2010. Nell'aprile del 2013, è stato nuovamente rinnovato e sostituito, con trasmissione in real-time dei dati.

A inizio 2019 è stato sostituito il pluviometro a seguito di un malfunzionamento.

Foto e ubicazione

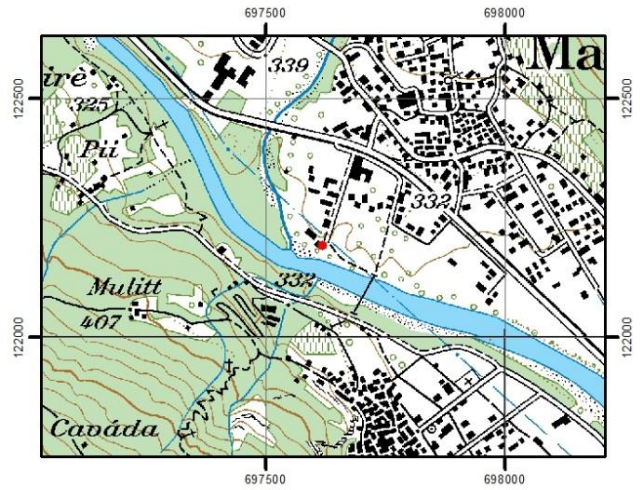


Immagine della strumentazione precedente il rinnovo.