

## PG26      Novaggio

### Scheda stazione – Dati generali

Comune		Novaggio	
Località		Magazzino dei pompieri	
Coordinate	E, N	2709980	1096160
	Long, Lat	8.858502	46.008039
Quota indicativa [m s.l.m.]		620	
Codice bacino UFAM		60-221	

### Dati tecnici

Grandezze misurate	Precipitazione, temperatura, umidità
Sensore di precipitazione	A vaschetta oscillante Micros t028 TP1KR
Area di raccolta	1000 cm <sup>2</sup>
Risoluzione	0.2 mm
Altri sensori	Termoigrometro a ventilazione forzata Campbell HygroVUE5
Datalogger	Campbell CR300
Trasmissione dati	Automatico con sistema GPRS
Alimentazione	Rete 230 V (AC)
Riscaldamento	Sì

### Disponibilità dati

Installazione stazione	2005
Disponibilità dati giornalieri	08.09.2005 – a oggi
Disponibilità dati sub-giornalieri a passo temporale di 10 minuti	08.09.2005 – a oggi
Disponibilità dati temperatura	08.09.2005 – a oggi
Disponibilità dati umidità	11.11.2010 – a oggi
Nome procedure SOS	P_NOV, T_NOV, H_NOV

### Note

Nel 2010 è stato installato il sistema di acquisizione dati con GPRS ed è stato aggiunto il sensore di umidità relativa. Il 13.10.2020 l'intera stazione è stata rinnovata.

Foto e ubicazione

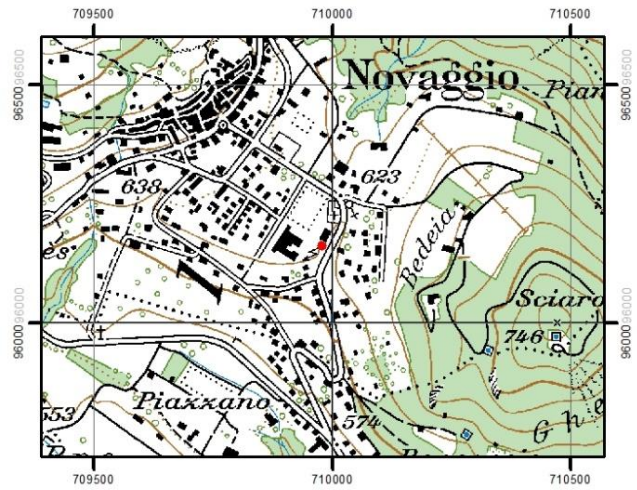


Immagine della strumentazione precedente il rinnovo.